

NOS RAISONS D'ÊTRE **Fiers**

SYSTRA

- 02 SYSTRA en 3 mots
- 04 Ce que nous retiendrons de 2025
- 08 Entretien avec Jean-Charles Vallery

12 — Fiers de notre modèle

- 14 Un écosystème de compétences
- 16 Notre modèle d'affaires
- 18 Une gouvernance agile et experte
- 20 Une proximité mondiale
- 26 Piloter nos enjeux
- 28 Performance 2025
- 31 Paroles d'actionnaires

32 — Fiers de travailler ensemble

- 34 Bienvenue à BG&E et Ardanuy Ingeniería et Ardanuy Ingeniería
- 38 Une équipe sans frontières : la Blue Line du métro de Dubaï
- 40 L'engagement de nos talents
- 42 La diversité, un atout essentiel
- 45 La solidarité : zoom sur une initiative à impact positif

44 — Fiers de transformer la mobilité

- 46 La grande vitesse en plein essor
- 48 Le métro, moteur des mutations urbaines

50 — Fiers d'élargir nos perspectives

- 52 Écouter et anticiper les tendances de demain
- 54 Marchés adjacents : l'extension de nos services
- 56 Une innovation responsable au cœur de nos projets
- 58 Être là où l'on ne nous attend pas

60 — Politique éditoriale



NOUS SOMMES UN LEADER MONDIAL DE L'INGÉNIERIE DES TRANSPORTS. NOUS APPORTONS NOTRE SAVOIR-FAIRE UNIQUE AUX VILLES ET AUX TERRITOIRES DU MONDE ENTIER. DES ENTREPRISES RECONNUES NOUS REJOIGNENT POUR MENER DE FRONT PLUS DE 3 500 PROJETS, DONT DES INFRASTRUCTURES QUI MARQUERONT LEUR TEMPS.

NOUS SOMMES

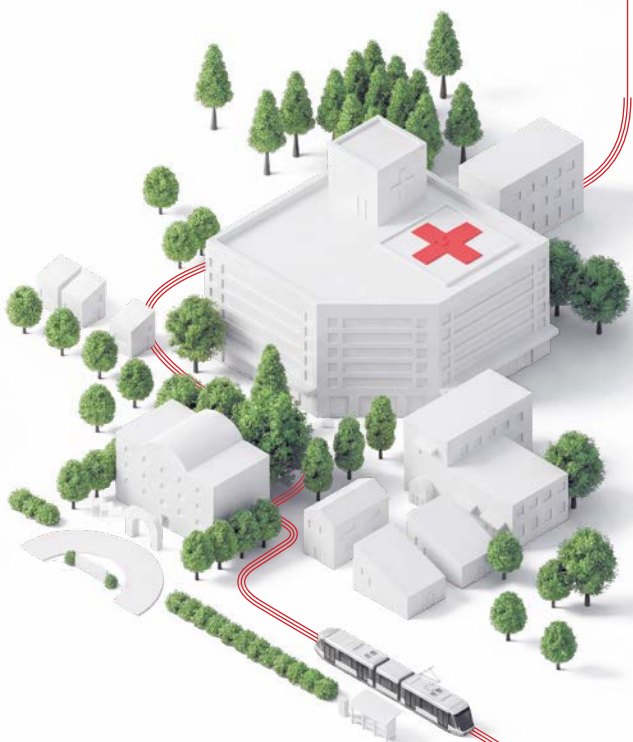
Fiers

DE METTRE
NOS EXPERTISES
AU SERVICE
D'UN MONDE PLUS
DURABLE.

SYSTRA EN 3 MOTS

Notre première raison d'être fière, c'est de remplir une mission utile : donner accès au plus grand nombre à l'emploi, aux soins, à l'éducation, aux loisirs, et rapprocher les populations en facilitant les déplacements partout dans le monde. Nous sommes fiers de concevoir des solutions de transport sûres et durables, qui respectent l'environnement et servent les communautés. Nous sommes aussi fiers de partager une culture d'ingénieur exigeante et les valeurs d'excellence, d'équipes connectées et d'audace de SYSTRA. Nous sommes par dessus tout fiers de la confiance renouvelée de nos clients sur des projets qui transforment positivement le monde.

Utile



Expert

Leader de référence, SYSTRA rassemble des expériences uniques sur les différents marchés de la mobilité. Un cœur de métier solide, aujourd'hui complété par une expertise sur des marchés adjacents.

➤ FERROVIAIRE

Grande vitesse, ferroviaire classique, fret

50 % des lignes à grande vitesse dans le monde⁽¹⁾

➤ TRANSPORTS URBAINS

Méto, tramway, bus, transport par câble, micromobilités et pistes cyclables

1 réseau de méto sur **2** dans le monde

➤ INGÉNIERIE DES SYSTÈMES

Intégration, contrôle-commande et communication, énergie, exploitation et maintenance, matériel roulant

1550 experts

➤ TUNNELS

Pour toutes les géologies et tous les usages. Des filiales avec un savoir-faire spécifique dans ce domaine : SYSTRA Subterra et SYSTRA Italie

Près de **3600** km de tunnels conçus dans le monde

750 experts

➤ PONTS ET VIADUCS

Un réseau d'experts mondial et une filiale, SYSTRA IBT, spécialisée dans les ouvrages d'art les plus complexes et les ponts à haubans

+ de **1500** km de ponts conçus dans le monde

750 experts

➤ GARES ET STATIONS

- Des lieux vivants, accessibles et permettant une circulation fluide
- Des bâtiments techniques performants et durables

+ de **6000** gares ou stations conçues

➤ MARCHÉS ADJACENTS

Une offre de service globale en développement (voir p. 54) :

- Bâtiments complexes
- Énergie
- Eau

➤ SERVICES À TOUTES LES ÉTAPES DES PROJETS

- Planification et conseil
- Études de conception
- Gestion de projet et supervision de la construction
- Essais et mise en service
- Exploitation et maintenance
- Ingénierie digitale et cybersécurité

(1) Hors Chine.



Reconnu

Avec plus de 65 ans d'expérience dans l'ingénierie de la mobilité, depuis la planification jusqu'à la mise en service et la maintenance, le Groupe s'est fait un nom à travers ses réalisations. Aujourd'hui, SYSTRA est devenu une marque de renommée internationale, reconnue par les classements de référence et choisie par les plus grands donneurs d'ordre.

Dans le classement 2025 des sociétés d'ingénierie d'ENR (*Engineering News-Record*), SYSTRA confirme sa position au premier plan du secteur de l'ingénierie et gagne une place dans la catégorie « Bureaux d'études internationaux ».

➤ CLASSEMENT ENR 2025⁽¹⁾

N° 2 en Mass Transit & Rail

N° 3 en ponts

N° 6 en transports

N° 21 des bureaux d'études internationaux

(1) Classement *Engineering News-Record*, basé sur le chiffre d'affaires 2024.

CE QUE NOUS RETIENDRONS DE 2025

Deux acquisitions structurantes pour l'avenir

ARDANUY INGENIERÍA, UNE INGÉNIERIE ESPAGNOLE DE RÉFÉRENCE

1. Ses plus de 350 collaborateurs rejoignent nos équipes au sein de l'entité SYSTRA Ibérica e Hispanoamérica qui regroupe désormais plus de 600 collaborateurs au total. (À suivre p. 37.)

BG&E, L'ENTREPRISE AUSTRALIENNE MULTIRÉCOMPENSÉE

Depuis plus de 55 ans, les conceptions innovantes de BG&E raflent les récompenses. Son acquisition apporte deux bénéfices principaux. Elle donne à SYSTRA la taille critique en Australie, l'un des marchés d'infrastructures les plus dynamiques au monde, avec 1 000 collaborateurs, contre 250 jusqu'ici. Et elle soutient l'ambition du Groupe sur le marché des bâtiments complexes, domaine d'excellence de BG&E. (À suivre p. 34.)

Des inaugurations attendues par les habitants

DANS LES VILLES DE FRANCE

2. À Montpellier, top départ pour la ligne 5 du tramway ! Cette liaison de 16 kilomètres parcourus en 45 minutes à travers 27 stations est le fruit de plus de 6 ans d'études et de suivi en partenariat avec Artelia. En Corse, la bascule de la signalisation d'une partie du réseau ferroviaire dans un système de commande centralisée et automatisée des circulations redéfinit la mobilité insulaire, plus sûre, plus efficace et plus fiable pour les voyageurs.

LA SECONDE LIGNE DU RÉSEAU FERROVIAIRE RAPIDE DE TUNIS

3. Plus de 10 000 voyageurs transportés dès le premier jour du centre de Tunis à Gobâa, en périphérie, sur la ligne D du RFR, le réseau ferroviaire du Grand Tunis, avec des rames spacieuses capables d'accueillir jusqu'à 2 400 voyageurs. SYSTRA a assuré la maîtrise d'œuvre complète du projet depuis 2010, avec une présence continue de ses experts sur place.



1.



2.



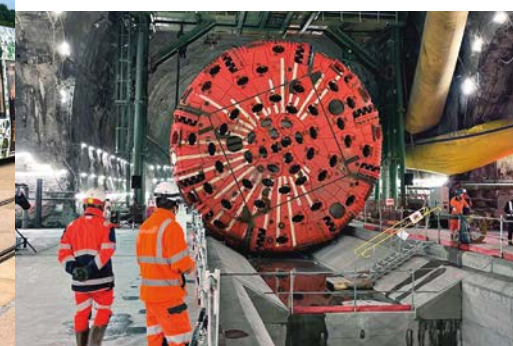
3.



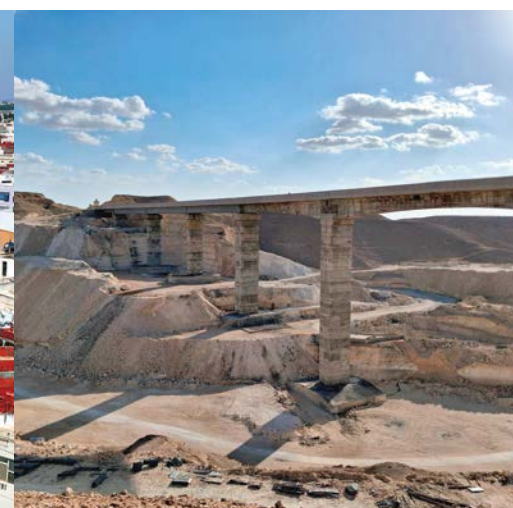
4.



5.



6.



7.



8.

AU PÉROU, RECORD GUINNESS POUR UN TUNNEL ROUTIER

4. Le tunnel d'Ollachea a été percé à près de 2 800 mètres d'altitude à travers la cordillère des Andes dans des conditions géologiques extrêmes, où la température des eaux thermales souterraines dépasse les 70 °C, ce qui lui vaut le record Guinness du « Tunnel routier traversant les eaux géothermales les plus chaudes au monde ». Pour la fierté de SYSTRA Subterra, qui l'a conçu et en a supervisé la construction.

Des grands projets qui avancent

EN FRANCE, LA PREMIÈRE PIERRE D'UN PONT-JARDIN ÉCOCONÇU

5. Le pont Anne-de-Bretagne, à Nantes, va se métamorphoser en pont-place doté d'un jardin-belvédère sur la Loire, tout en démultipliant l'offre de mobilité. Élargi jusqu'à 60 mètres, il accueillera 2 nouvelles lignes de tramway et des mobilités douces. Le volet d'écoconception met l'accent sur la végétalisation, qui doit tendre vers 30% de la surface de l'ouvrage, et sur la réduction des impacts de construction grâce au réemploi du pont existant et à la livraison par barge en mars 2026 du nouveau tablier, entièrement préfabriqué depuis l'Italie.

LYON-TURIN, LES TUNNELIERS SONT LANCÉS

6. Le Tunnel Euralpin Lyon-Turin (TELT), entre la France et l'Italie, sera le plus long tunnel ferroviaire au monde avec ses 57,5 kilomètres. Le premier tunnelier a été lancé en avril 2025 pour percer la plus longue section, environ 25 kilomètres. D'ici à 2027, 6 autres tunneliers entreront en action pour creuser simultanément sur 15 fronts dans des conditions géologiques extrêmes jusqu'à 2 200 mètres sous la roche alpine. Un défi gigantesque, que SYSTRA relève pour le tunnel comme pour les gares des 2 côtés de la frontière.

DERNIER HISSAGE DU PONT DE GROENLAND, EN NORVÈGE

En 2021, le groupe Eiffage a confié à SYSTRA les études d'exécution du nouveau pont de Grenland. Situé à l'entrée du Frierfjorden, ce pont haubané de 600 mètres de long double un ouvrage existant dans une totale harmonie architecturale. Son tablier de 13 mètres de large accueille l'autoroute E18 à 2x2 voies qui reliera Oslo à Kristiansand. Le 15 décembre 2025, le dernier hispage a marqué la fin d'une aventure qui a mobilisé les spécialistes SYSTRA en ouvrages d'art de France, de Dubaï et de Corée.

EN ÉGYPTE, LA GRANDE VITESSE SE DESSEINE

7. 4 ans après le lancement du projet Electric Express Train (EET), la création du réseau à grande vitesse a franchi des étapes clés. À fin février 2026, le projet Green Line atteignait 65% d'avancement, plus de 270 kilomètres de voies uniques étaient installés, la construction des gares atteignait 70% et celle des ponts environ 85%. Parmi eux, le pont ferroviaire le plus haut d'Afrique, le Khor Mayo Bridge, a été terminé fin 2025.

ROYAUME-UNI, PENDANT LA MISE EN PLACE DU TABLIER, LA CIRCULATION A CONTINUÉ

8. Dans le cadre du projet HS2, au Royaume-Uni, le tablier est du viaduc de la M6 South, d'une longueur de 315 mètres, a été mis en place au-dessus de l'autoroute. Les opérations se sont déroulées sur trois week-ends afin de maintenir la circulation sous l'ouvrage. La conception structurelle a été réalisée la Design Joint Venture de SYSTRA et Mott MacDonald, en collaboration avec WW+P Architects, pour le compte de Balfour Beatty Vinci et HS2 Ltd.



De nouveaux contrats sur tous les marchés

STOCKHOLM : LE MÉTRO DE TOUTES LES PREMIÈRES

9. Premier grand contrat de métro à Stockholm pour SYSTRA, la ligne jaune sera la première ligne de métro automatique de Suède, dotée de la technologie de pilotage la plus avancée de type GoA4⁽¹⁾ et d'un matériel roulant inédit, à laquelle SYSTRA apportera une maîtrise d'œuvre systèmes complète.

RETOUR AUX LIEUX SAINTS DE LA MECQUE

10. 15 ans après la mise en service du métro Al Mashaaer Al Muqaddasah qui relie les lieux saints de La Mecque, en Arabie saoudite, SYSTRA ouvre une nouvelle page de sa collaboration avec Saudi Arabia Railways. Au programme : rénovation générale des matériels roulants, de la signalisation et des systèmes d'alimentation électrique, modernisation des équipements et des espaces d'accueil, remise à niveau esthétique des infrastructures, et priorité à la sécurité d'exploitation pendant le pèlerinage annuel.

MÉTRO DE SANTIAGO : 50 ANS DE CONFIANCE

11. En 2025, le métro de Santiago, au Chili, fête ses 50 ans. SYSTRA était présent dès l'élaboration des premiers plans, en 1968, et a participé à la conception de la plupart des lignes. La future ligne 8 prolonge cette belle histoire avec les études d'exécution de 4,3 kilomètres de tunnels et de puits d'accès.

BLUE LINE : RENDEZ-VOUS À DUBAÏ EN 2029

12. Après les lignes Red et Green, SYSTRA conçoit la Blue Line, troisième ligne de métro automatique de Dubaï. Elle reliera l'aéroport international à 9 pôles en forte croissance et réduira les temps de trajet d'une heure en moyenne à seulement 10 minutes. Parmi les défis figurent 14,5 kilomètres de viaducs, dont un de 1 300 mètres de long, 15,5 kilomètres de tunnels, des stations aériennes au design inédit, et surtout la mise en service attendue dans moins de 5 ans, le 9 septembre 2029 exactement, jour du vingtième anniversaire du réseau. (À suivre p. 38.)

(1) Grade of Automation, le niveau 4 étant le plus élevé avec pilotage automatique intégral.

LA RÉVOLUTION DE LA MOBILITÉ AU CANADA

Elle se résume en deux mots. Le premier, c'est Alto, le projet de train à grande vitesse qui reliera Québec à Toronto en passant notamment par Montréal, Laval et Ottawa. Le projet contribuera à atteindre les objectifs climatiques du Gouvernement du Canada, à la réconciliation avec les peuples autochtones et à la dynamique économique du pays. Le deuxième, c'est Cadence, l'équipe sélectionnée pour son expertise en matière de grands projets d'infrastructures, et dont SYSTRA est fier de faire partie. (À suivre p. 46.)

BASCULE DANS LE FUTUR NUMÉRIQUE POUR SYDNEY TRAINS EN AUSTRALIE

L'adoption du système NextGen Digital Train Radio System (DTRS) mobilise les experts de SYSTRA en télécommunications, en signalisation et en intégration de systèmes. Il permettra d'implémenter les futures applications qui amélioreront la fiabilité, la sécurité et la performance du réseau ferroviaire de Sydney à long terme.

TRANSFORMATION DE 3 GARES MAJEURES EN INDE

13. New Delhi, Mumbai, Ahmedabad : trois métropoles d'avenir, trois gares historiques aux quais multiples et à la fréquentation massive, et trois projets de réaménagement confiés à SYSTRA Inde en seulement 8 mois.

UN PONT VERS L'AVENIR POUR BALTIMORE, AUX ÉTATS-UNIS

14. Le nouveau pont autoroutier Francis-Scott-Key, à Baltimore, remplacera le pont mis en service en 1977 et endommagé par la collision avec un navire marchand en 2024. Le département des transports du Maryland a choisi SYSTRA IBT et le constructeur américain Kiewit pour concevoir et réaliser cet ouvrage d'art à grande portée, le premier pont autoroutier à haubans de l'État.

ITALIE : PERCÉE SUR LE MARCHÉ DE L'ÉNERGIE

15. La Sicile a décidé de moderniser sa gestion des déchets et de les transformer en énergie électrique. Elle a choisi SYSTRA Italie pour concevoir 2 unités de valorisation énergétique qui traiteront 300 000 tonnes de déchets par an et généreront 200 000 MWh d'électricité.



9.



10.



11.



12.



13.



14.



15.



16.

Des récompenses à l'international

De nombreuses distinctions ont de nouveau salué le savoir-faire de SYSTRA dans de multiples domaines. Le prix **Mega Project of the Year** pour le métro de Riyad, projet structurant la mobilité durable de plus de 8 millions d'habitants, et le **John Connell Award** dans la catégorie « Quiet Mark Built Environment » pour la qualité environnementale et acoustique de la gare de l'aéroport de Londres Gatwick. L'**Innovation Award** pour l'excellence de l'ingénierie digitale au Global Rail 2025 à Abou Dabi, et l'**ITS UK Award**, catégorie « Better Integration through Technology », pour la solution numérique Fusion, qui favorise des parcours de mobilité durable. Le **Tunnels Award** pour le projet AVO1, qui améliore durablement les infrastructures routières de Santiago. Le **GRI Awards Infrastructure Andean** pour l'approche collaborative de la ligne 2 du métro de Bogotá, en Colombie. Et deux médailles d'or aux **MIPIM Asia Awards** pour la ville du futur BSD City, en Indonésie, et le campus Pokfield de l'Université de Hong Kong, deux projets intégrant flux, mobilité et durabilité.

Et toujours la solidarité SYSTRA

UN QUATRIÈME PONT AU RWANDA

16. En partenariat avec Fika (ex-Bridges to Prosperity), 10 collaborateurs SYSTRA du monde entier (France, Royaume-Uni, Danemark, Italie, Canada, Corée, Australie, Émirats arabes unis) ont participé à la construction du pont de Kabira aux côtés d'ouvriers rwandais. Située au nord du Rwanda, cette passerelle suspendue de 72 mètres relie 2 collines et bénéficie à des milliers d'habitants. Au-delà, une levée de fonds a permis d'offrir aux 630 élèves de l'école primaire des fournitures scolaires et des équipements de sport pour plusieurs années.

Jean-Charles Vollery

Président du Directoire

Entretien



« NOUS AVONS ENGRANGÉ PLUS DE 1,4 MD€ DE COMMANDES, C'EST UN NIVEAU RECORD DANS L'HISTOIRE DE SYSTRA. »

des bâtiments complexes. Voilà deux entreprises que nous connaissons bien et avec qui nous partageons les mêmes valeurs. L'intégration de ces équipes promet d'être un succès. À court terme, d'autres acquisitions vont venir renforcer nos compétences ou notre présence géographique. En saisissant les prochaines opportunités, nous veillerons à préserver notre excellence technique et notre manière de travailler, qui font la différence et la réputation de SYSTRA partout dans le monde.

L'organisation de SYSTRA peut-elle accompagner une telle dynamique de croissance ?

J.-C. V.: Le renforcement de notre organisation est aussi un acte marquant de 2025, avec la mise en place d'un Comité Exécutif resserré autour de managers clés du Groupe, sur lesquels le Directoire s'appuie pour aborder le plan à moyen terme et atteindre ses objectifs. Pour relever le défi de la croissance rentable tout en préservant son excellence technique, le Groupe a structuré une Direction Technique et Performance Opérationnelle (Technical and Operational Performance, TOP). Forte d'une centaine de collaborateurs, elle mène de front des missions clés autour de l'efficacité et de la performance des projets. Cela passe notamment par l'activation de la collaboration au sein des réseaux d'experts, par une digitalisation accrue via des outils à forte valeur ajoutée pour nos projets et par un alignement des périmètres de prestations, des offres et des contrats. Désormais, les leviers d'amélioration de la performance de SYSTRA sont clairement identifiés et activés avec des plans structurés, des équipes dédiées et des référents dans les pays.

Sur la trajectoire 2030, quelle est la place du développement durable ?

J.-C. V.: Le métier de SYSTRA, centré sur la décarbonation du transport public et des mobilités, est étroitement lié à toutes les composantes du développement durable et pleinement intégré à notre stratégie de croissance. À travers nos projets, nous faisons la différence avec une offre de services d'ingénierie intégrée incluant notamment l'écoconception et la réduction des impacts environnementaux dès les phases amont des projets. Je le dis souvent : grâce aux optimisations que nous pouvons préconiser sur les matériaux et sur les méthodes de construction, un seul projet de SYSTRA, même de taille moyenne, peut éviter des émissions carbone de façon notable, voire effacer toute l'empreinte carbone du Groupe, ce qui ne nous empêche pas d'agir sur ce levier aussi en tant qu'entreprise responsable. Aujourd'hui, l'un des enjeux majeurs de l'ingénierie est l'adaptation au changement climatique, c'est-à-dire anticiper les risques, identifier les vulnérabilités pour rendre nos projets d'infrastructures plus résilients. Longtemps, la conception des infrastructures de transport s'est appuyée sur l'historique d'événements climatiques passés qui, avec le changement climatique, ne suffisent plus aujourd'hui pour assurer leur résilience et s'adapter à des événements plus intenses et plus fréquents.

2025 est l'an 1 du plan stratégique de SYSTRA à l'horizon 2030. Démarre-t-il sur de bonnes bases ?

J.-C. V.: 2025 a ouvert notre plan stratégique de manière très positive. Notre gouvernance, forte de l'arrivée de notre nouvel actionnaire, Latour Capital, associé à Fimalac, soutient notre trajectoire. Les indicateurs démontrent la solidité de nos fondamentaux, qui garantissent l'avenir de SYSTRA. La prise de commandes est au rendez-vous en dépit des tensions macroéconomiques et de la compétition accrue. Nous avons engrangé plus de 1,4 milliard d'euros de commandes, c'est un niveau record dans l'histoire du Groupe. Plusieurs projets emblématiques nourrissent ce chiffre, comme la Blue Line de Dubaï, les Lignes à Grande Vitesse Alto, au Canada, ou Bordeaux-Toulouse, en France, que SYSTRA accompagne avec passion. Ces succès sont le fruit d'une stratégie de développement pertinente et de l'engagement des équipes de tous les pays. Je tiens à les féliciter, il y a là une vraie raison d'être fiers.

En 2025, SYSTRA réalise les plus gros investissements de son histoire avec deux acquisitions majeures. Qui sont ces acteurs ? Et pourquoi eux ?

J.-C. V.: Avec les acquisitions de l'espagnol Ardanuy Ingeniería et de l'australien BG&E, plus de 1100 personnes nous ont rejoints, renforçant les compétences et la taille du Groupe. Ardanuy Ingeniería jouit dans le domaine ferroviaire d'une réputation qui va bien au-delà de l'Espagne. Avec l'acquisition de BG&E, SYSTRA réalise une double ambition : atteindre une taille critique en Australie à même de nous permettre de répondre aux projets les plus ambitieux, et lancer une nouvelle ligne de services à l'international autour

C'est pourquoi SYSTRA a développé des outils digitaux pour accompagner les donneurs d'ordre en anticipant les futures conditions climatiques avec Climateplus à partir de données de projection de référence, en permettant la visualisation de la vulnérabilité des infrastructures face aux aléas climatiques avec ClimateViz. Cela permet de mieux prioriser les adaptations nécessaires. Nous sommes fiers de faire progresser, par l'action et la preuve, la résilience et a performance durable en tant qu'ingénierie.

Reparlons de sécurité. Quelles sont les avancées de 2025 ?

J.-C. V.: La croissance ne nous fait pas perdre de vue la sécurité. Au contraire, elle reste la priorité du Directoire et mobilise nos équipes de façon constante. En 2024, nous avons décidé de mettre l'accent sur les projets en construction et défini des procédures de travail applicables sur tous les chantiers d'une manière non négociable. La construction comporte des risques et, si nos ingénieurs ne sont pas chargés de construire, ils sont aussi exposés et pilotent des projets impliquant de multiples parties prenantes. Des vies sont en jeu à chaque instant et il est de notre responsabilité de tout mettre en œuvre pour développer la culture SYSTRA de la sécurité partout dans le monde. Nous avons aussi modifié notre organisation. Désormais, le Directeur Santé, Sécurité, Sûreté du Groupe reporte directement au Directoire. La sécurité n'est pas un sujet tabou, c'est un sujet stratégique.

L'expansion sur les marchés adjacents a commencé. SYSTRA se diversifie-t-il ?

J.-C. V.: Nous avons décidé d'étoffer notre offre de services au niveau du Groupe avec 3 secteurs porteurs : le bâtiment, l'énergie et l'eau. Les bâtiments complexes mobilisent aujourd'hui 500 collaborateurs de SYSTRA. Nous avons déjà réalisé des centaines de stations de métro, des gares et des centres techniques. Les réunir au sein d'une offre cohérente et y adjoindre l'expertise exceptionnelle apportée par BG&E nous donnera d'emblée une force de frappe significative. Sur les marchés de l'énergie et de l'eau, certaines de nos filiales réalisent déjà des missions auprès d'acteurs de premier plan. SYSTRA France a une expérience des sous-stations, du tirage de câbles et d'autres infrastructures nécessaires à la distribution d'énergie avec RTE et Enedis, les gestionnaires du réseau d'électricité français. Nous construisons des tunnels pour distribuer l'eau en Espagne, des barrages en Italie, et nous multiplions les projets de canalisations en Australie. À l'horizon 2030, les activités adjacentes devraient représenter 10% de notre chiffre d'affaires.

« NOUS AVONS CONÇU UN MÉTRO SUR DEUX DANS LE MONDE, C'EST UN GAGE DE CONFIANCE DE NOS CLIENTS. »

Quelle est aujourd'hui l'image de SYSTRA auprès de ses clients à travers le monde ?

J.-C. V.: Elle est très positive et s'impose avant tout à travers nos réalisations. Malgré la concurrence qui s'intensifie partout, quand un projet complexe émerge, SYSTRA fait partie des acteurs auxquels les donneurs d'ordre s'adressent. Pour construire le premier métro automatique en 2018, les autorités australiennes ont pensé à SYSTRA, qui n'était pas encore présent dans le pays. Notre contribution au projet d'ampleur du Grand Paris les a convaincues. À Dubaï, SYSTRA accompagne les autorités de transport depuis 2003, de la conception à la sélection des entreprises, au suivi des travaux et jusqu'à la mise en service de toutes les lignes de métro. Sur la Blue Line, SYSTRA a été sélectionné pour sa capacité à travailler aux côtés des plus grandes entreprises de construction internationales. Nous avons conçu un réseau de métro sur deux dans le monde, c'est un gage de confiance de nos clients et de reconnaissance pour nos collaborateurs.

Quelles sont selon vous les meilleures raisons d'être fiers de SYSTRA ?

J.-C. V.: Nous avons de nombreuses raisons d'être fiers mais, si je devais n'en choisir qu'une, ce serait notre mission. Nous transportons entre 15 et 20 milliards de personnes par an. Nous permettons aux habitants d'aller travailler, de se faire soigner, aux enfants d'aller à l'école, aux familles de se retrouver. C'est une fierté de se dire tous les jours que l'on est utile, et qu'avec chaque projet nous aidons une ville à vivre. Cela anime tous les collaborateurs de SYSTRA dans le monde. L'année 2026 va nous donner de nouvelles raisons de démontrer nos savoir-faire. De grands projets se profilent et enthousiasment déjà nos équipes. Nous transformons positivement le monde. Il y a de quoi être fiers.



« À L'HORIZON 2030, LES ACTIVITÉS ADJACENTES DEVRAIENT REPRÉSENTER 10% DE NOTRE CHIFFRE D'AFFAIRES. »

DE NOTRE MODÈLE

L'organisation, la stratégie, la gouvernance de SYSTRA : tout est aligné pour atteindre l'ambition de croissance rentable et durable à l'horizon 2030. Elle permettra au Groupe de se renforcer sur son cœur de métier, d'intégrer le top 5 mondial des ingénieries de transport et d'ouvrir de nouvelles perspectives.

Le modèle d'organisation de SYSTRA s'apparente à un écosystème de compétences à la fois ancrées localement et déployables à l'échelle internationale. Ce modèle reflète une valeur fondatrice du Groupe : les équipes connectées. Il favorise le travail en équipes multipays, multidisciplinaires, multiculturelles, et le partage de ressources sans frontières au service de la réussite des projets.

Ce mode de fonctionnement s'appuie sur une connaissance très fine des compétences réparties à travers le Groupe et sur leur articulation efficace. Cela passe par un certain nombre de fonctions centralisées, chargées d'apporter aux Business Units du Groupe une flexibilité accrue, tout en garantissant le meilleur niveau de performance à ses clients. Les Business Units bénéficient d'un management local responsable de leur compte d'exploitation et de leur développement commercial, un ancrage local fort que les clients apprécient. Elles s'appuient, dans le même temps, sur la force du Groupe, qui leur permet de se positionner sur les projets les plus ambitieux de manière crédible et sereine. C'est sur ce modèle unique que repose la réputation mondiale de SYSTRA et que s'appuie son ambition de développement.

À l'horizon 2030, SYSTRA se projette avec un effectif quasi doublé et des réalisations de plus en plus complexes, sur des marchés plus diversifiés et répartis à travers le monde. De nouvelles acquisitions auront renforcé l'expertise et la présence du Groupe, notamment sur les géographies stratégiques.

« La grande valeur ajoutée de SYSTRA réside dans son modèle opérationnel, adopté il y a une dizaine d'années. Il efface les frontières et les différences culturelles au service du projet. Que les équipes soient installées en Inde, au Royaume-Uni ou au Brésil, elles travaillent ensemble, et cela illustre l'une de nos valeurs, « Connected Teams ». Concrètement, tous les projets de conception de plusieurs millions d'euros requièrent des équipes internationales. Ce schéma de production permet de mobiliser les meilleurs experts dans chaque discipline pour nos clients, et représente environ 10% du chiffre d'affaires du Groupe. C'est aussi le moyen pour SYSTRA de faire circuler la compétence et d'accélérer le développement professionnel des équipes. »

Prisca Flattot, Directrice Technique et Performance Opérationnelle



« Notre plan stratégique à l'horizon 2030 est à la fois ambitieux et réaliste. Fondé sur des orientations claires et partagées, il ancre la trajectoire de SYSTRA au cœur de son métier historique : l'ingénierie de la mobilité. La nouvelle entité Stratégie et Croissance, dédiée à l'identification des marchés et au pilotage des offres internationales, accompagne désormais l'ensemble des Business Units pour renforcer leur positionnement sur les grands projets d'ingénierie internationale. L'objectif est clair : capter une part significative de la croissance du marché, estimée entre 4 et 5% par an. Au-delà de la mobilité, SYSTRA déploie également ses expertises sur des secteurs adjacents, prioritairement le bâtiment, l'énergie et l'eau. Dès 2026, des communautés de compétences transverses structureront nos offres de services dédiées à ces marchés. Enfin, les membres du Comex, forts de leur expertise métier, apporteront leur éclairage au Directoire afin d'appuyer les décisions stratégiques du Groupe. »

Arnaud Valranges,
Directeur Stratégie et Croissance

AMBITION 2030

CHIFFRE D'AFFAIRES

2 Mds€

90%
Transport et mobilité

10%
Marchés adjacents

CROISSANCE

+800 M€

50%
en croissance organique

50%
en acquisitions ciblées

RENTABILITÉ

10%
d'EBIT

CLASSEMENT ENR⁽¹⁾ MONDIAL

Rester dans le
TOP 3
du Mass Transit
& Rail

Intégrer le
TOP 5
des ingénieries
de transport

(1) Engineering News-Record.

Depuis plus de 65 ans, SYSTRA se positionne comme l'un des leaders mondiaux de l'ingénierie et du conseil en transports publics et solutions de mobilité. Sa structure décentralisée en Business Units par pays lui confère une connaissance approfondie des marchés et des besoins locaux.

NOS RESSOURCES

Notre capital humain

- 11892 collaborateurs : Europe 45%, Asie et Inde 25%, Moyen-Orient 7%, Afrique 5%, Amérique latine 6%, Amérique du Nord 4%, Australie et Nouvelle-Zélande 8%
- +58% des effectifs depuis 5 ans
- Près de 62% des collaborateurs ont entre 30 et 49 ans
- + de 110 nationalités
- 27% de femmes dans l'effectif total
- 91/100 : index égalité femmes-hommes⁽¹⁾

Nos expertises de pointe sur l'ensemble du cycle de vie des projets

- Plus de 65 ans d'expertise dans les projets de mobilité
- Des réseaux techniques internationaux transverses et connectés

Notre organisation tournée vers la performance opérationnelle

- 15 pays clés représentant 92% de notre chiffre d'affaires
- Présence dans 80 pays
- 11 centres d'expertise

Notre stabilité financière

- 1 284,5 M€ de chiffre d'affaires en 2025 : 41% dans les projets ferroviaires ou grande vitesse, 25% dans les projets de mobilité urbaine et 34% dans d'autres types de projets
- Un carnet de commandes représentant 14 mois de chiffre d'affaires

NOTRE MISSION

CONCEVOIR DES SOLUTIONS D'INGÉNIEURIE SÛRES ET DURABLES AU SERVICE DES POPULATIONS

LEADER DE RÉFÉRENCE sur les marchés de la mobilité

- Ferroviaire
- Transports urbains
- Ingénierie des systèmes
- Ponts et tunnels
- Gares, stations et bâtiments

1 sur 2 réseau de métro en service dans le monde

50% des lignes à très grande vitesse dans le monde réalisées par SYSTRA (hors Chine)

ENR⁽²⁾ CLASSEMENT 2025

N°2 en Mass Transit & Rail

N°3 en ponts

N°6 en transports

N°21 des bureaux d'études internationaux

Marchés adjacents

- Bâtiments complexes
- Eau
- Énergie

Des services qui répondent aux DÉFIS DE DEMAIN

- Planification et conseil
- Études de conception
- Gestion de projet et supervision de construction
- Essais et mise en service
- Ingénierie digitale
- Asset management
- Cybersécurité

Prise en compte du développement durable dans tous les services

Les moteurs de notre ACTION AU QUOTIDIEN

Notre contribution aux Objectifs de Développement Durable de l'ONU



- Nos 3 valeurs guident notre travail : excellence, équipes connectées et audace

- Une stratégie fondée sur une analyse des risques et opportunités, pilotée par une gouvernance responsable

- Un engagement développement durable porté par nos exigences Santé, Sécurité et Sûreté, Éthique, Environnement et Trajectoire Climat, Diversité, Équité & Inclusion

NOTRE IMPACT POSITIF

Pour nos clients

- Promouvoir des solutions innovantes pour une mobilité durable
- 96% des clients recommanderaient SYSTRA
 - 100% du top management renouvelé son adhésion aux principes éthiques du Groupe
 - 95% des collaborateurs formés au code de conduite anticorruption

- 2,97 tCO₂e / collaborateur en 2025
- Trajectoire de 10% de réduction en intensité pour nos émissions carbone pour 2030

Pour les communautés et les territoires

- S'engager sur le long terme pour le développement des territoires
- Près de 500 millions d'habitants : population impactée par les réseaux de métro en opération auxquels SYSTRA a contribué⁽⁴⁾
 - Environ 10 000 ponts et ouvrages d'art auxquels SYSTRA a contribué depuis sa création, représentant un linéaire de plus de 1 500 km
 - Participation à environ 200 projets de ponts en cours
 - Près de 3 600 km de tunnels

Pour nos collaborateurs

Évoluer au sein d'une culture d'entreprise inspirante, équitable et inclusive

- 9,5 heures de formation en moyenne par collaborateur (sur les périmètres France, SYSTRA SA, UK & IRL, Inde et Brésil)
- 0,7 : taux de fréquence des accidents⁽³⁾
- 87% des collaborateurs ont suivi la formation aux « 9 règles qui sauvent »

Pour nos actionnaires

- Une trajectoire à l'horizon 2030 soutenue par des marchés porteurs
- 8,5% d'EBIT en 2025

Pour l'environnement

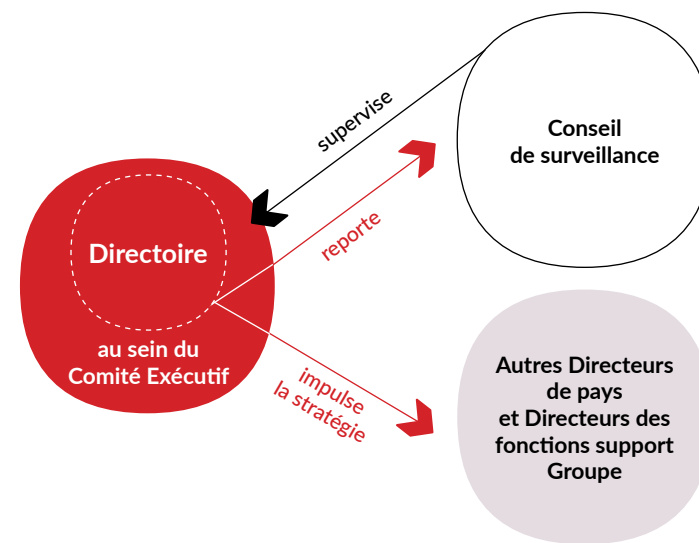
- Accélérer l'alignement de notre Trajectoire Climat avec l'Accord de Paris et la directive européenne CSRD
- Près de 7 800 collaborateurs ont suivi le cycle 1 de sensibilisation aux enjeux climatiques

(1) SYSTRA SA.
(2) Engineering News-Record 2025.
(3) Nombre d'accidents du travail ayant entraîné un arrêt, rapporté au volume d'heures travaillées.
(4) Périmètre : hors Chine et Taïwan.



UNE GOUVERNANCE AGILE ET EXPERTE

La stratégie du Groupe est impulsée par le Directoire, au sein d'un Comité Exécutif. La Global Leadership Team soutient cette stratégie, qui est ensuite déployée par les Business Units. Autonomes sur leurs périmètres métiers et leur géographie, celles-ci concrétisent les orientations du Groupe en répondant aux besoins des clients, des populations et des territoires.



GLOBAL LEADERSHIP TEAM

29 membres

31% de femmes

14,5 ans d'ancienneté SYSTRA en moyenne

12 nationalités

GLOBAL LEADERSHIP TEAM



Le Directoire

- 1 Jean-Charles Vallery
Président du Directoire
- 2 Arnaud Jeudy
Directeur Général Adjoint
Finance et Administration



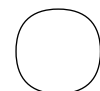
Les Directeurs de fonctions support Groupe

- 3 Stéphane Birien
Ressources Humaines
 - Christelle Chichignoud
Développement durable
- 4 Olivier Dezorme
Finances
- 5 Prisca Flattot
Technique et Performance
opérationnelle
 - Petra Ghanem
Contrôle interne et Risques
 - Sarah Madjedi
Commercial et Offres
 - Nancy Miramont
Communication
 - Lilia Saibi
Performance des projets
- 6 Céline Trotobas
Affaires juridiques
- 7 Arnaud Valranges
Stratégie et Croissance
 - Philippe Venambre
Digital et Systèmes
d'information
 - David White
Santé, Sécurité, Sûreté



Les Directeurs de Business Units

- 8 Éric de Balincourt
France
- 9 Hari Somalraju
Inde
- 10 Nick Salt
Royaume-Uni et Irlande
- 11 Arezki Touat
D&B et International,
Arabie saoudite
- 12 Frank Cerra
Australie et BG&E
- Part of SYSTRA
 - Sébastien Dupont
Brésil
 - Bruno Susak
Suède
 - Frédéric Dufour
Asie
 - Carlos Alonso
Péninsule ibérique
et Amérique hispanique
 - Faïçal Chaabane
Égypte
 - Erica Calatizzo
Italie
 - Eva Rindom
Danemark
 - Dave Spagnolo
Canada
 - Joseph Bonsignore
États-Unis
 - Mike Smart
SYSTRA IBT



Le Conseil de surveillance

- Jean-François Beaudoin
Président du Conseil
de surveillance
- Sylvain Dekens
Représentant permanent
de Latour Capital
- Pierre-Emmanuel Guiné
Représentant permanent
de Latour Capital
- Roxane Shahmohammadi
Représentante permanente
de Latour Capital
- Agnès Ogier
Représentante permanente
de RATP
- Bénédicte Colin
Représentante permanente
de SNCF
- Nozha Boujemaa
Membre indépendante
- Cyril Maniscalco
Représentant des salariés
- Thierry Moulonguet
Censeur, représentant
permanent de Fimalac

● Membres du Comité Exécutif, au 20 janvier 2026

UNE PROXIMITÉ MONDIALE

À travers ses implantations dans 80 pays et ses équipes connectées qui opèrent en synergie par-delà les frontières, SYSTRA est au rendez-vous des grands défis climatique, technologique et démographique des métropoles mondiales et des pays.



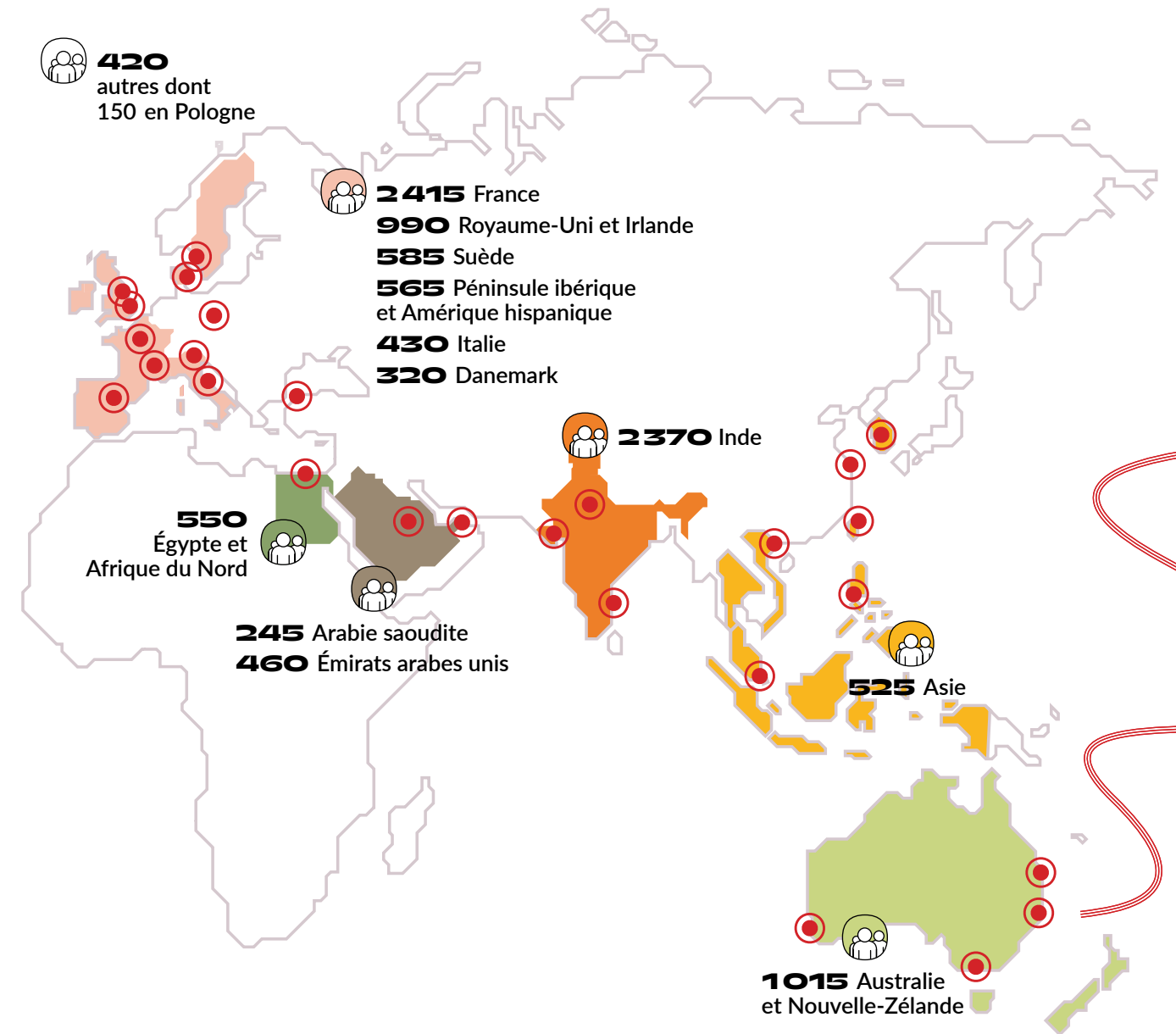
Les cartes présentées dans ce document public ont pour unique objectif d'illustrer l'organisation des activités opérationnelles propres à SYSTRA. Elles ne sauraient refléter une quelconque intention d'émettre une opinion sur les questions géopolitiques. SYSTRA et ses filiales ne sauraient en aucun cas être tenus responsables des interprétations qui pourraient en être faites.



12000

collaborateurs dans le monde
à fin 2025

Ambition 2030 :
de **18000 à 20000**
collaborateurs dans le monde



+ de **3 500**
projets en cours à travers
plus de **80** pays

Canada

Alto
Conception-réalisation
de la première Ligne
à Grande Vitesse du pays
entre Toronto et Québec
au sein de l'équipe Cadence.

Près de **1 000 km**
18 millions d'habitants desservis
+ de **51 000** emplois
pendant la construction

Brésil

TIC Eixo Norte
Modernisation des systèmes
du réseau ferroviaire Campinas-
São Paulo et développement
de l'un des plus grands hubs
ferroviaires d'Amérique latine.

100 km de réseau



États-Unis

Mobile River Bridge
Conception du pont à haubans
enjambant le fleuve Mobile
(Alabama) avec le plus grand
tirant d'air après le Golden Gate
de San Francisco.

785 mètres de long
+ de **65 mètres** de hauteur



France

Grand Paris Express

Présent à toutes les phases
depuis l'origine (lignes 15, 16, 17
et 18, extensions de la ligne 14).

Près de **200 km**
de lignes nouvelles

68 gares

Déjà engagé sur des premières
études pour de futures
extensions (lignes 18 Nord,
18 Est et 19).



États-Unis

California High Speed Rail

Études de la ligne nouvelle
Merced-Bakersfield, épine
dorsale du futur réseau
à grande vitesse californien.

275 km
1er projet de ligne nouvelle
complète du pays



Royaume-Uni

High Speed 2 (HS2)

Ingénierie de la nouvelle ligne
ferroviaire à grande vitesse
britannique reliant Londres
à Birmingham. Ce projet
d'infrastructure, l'un des
plus importants d'Europe,
ouvrira de nouvelles
perspectives pour les
passagers et le commerce.

225 km

Environ **30 000** personnes
travaillent sur ce projet

Italie

Tunnel du Brenner

Conception et supervision
de l'installation de l'ensemble
des systèmes du tunnel
ferroviaire qui interconnectera
les réseaux autrichien
et italien sous les Alpes.

55 km de tunnel
400 trains par jour

Suède

LGV Ostlänken

Après 10 ans d'études et
de conseil, la construction
de la LGV Ostlänken commence
par la section Kolmården,
pour à terme relier Malmö,
Göteborg et Stockholm.

150 km de LGV





Danemark
S-tog
Migration du pilotage
du réseau de trains
de banlieue de Copenhague
vers le plus haut niveau
d'automatisation.
100% automatisé



Égypte
Electric Express Train
Suivi de la réalisation
des 3 lignes du réseau
à grande vitesse égyptien
qui traversera le pays
de la mer Méditerranée
jusqu'à Abou-Simbel
et aussi d'est en ouest.
+ de 1900 km de lignes
60 gares desservies

Émirats arabes unis
Hafeet Rail
Assistance à la maîtrise
d'œuvre de la ligne ferroviaire
Abou Dabi-Sohar, reliant
les Émirats arabes unis au
sultanat d'Oman.
+ de 300 km de ligne
2 pays sur la voie
de la neutralité carbone



Inde
Méto de Mumbai
Conception et réalisation
de 6 lignes de méto,
soit 40% du réseau
de Mumbai, appelé
à devenir l'un des plus
fréquentés au monde.
+ de 126 km de ligne
111 stations



Arabie saoudite
Qiddiya
Conception du méto
et du téléphérique du futur
pôle de loisirs, de sports
et d'expression artistique
d'Arabie saoudite.
2 lignes de méto léger
3 lignes de téléphérique



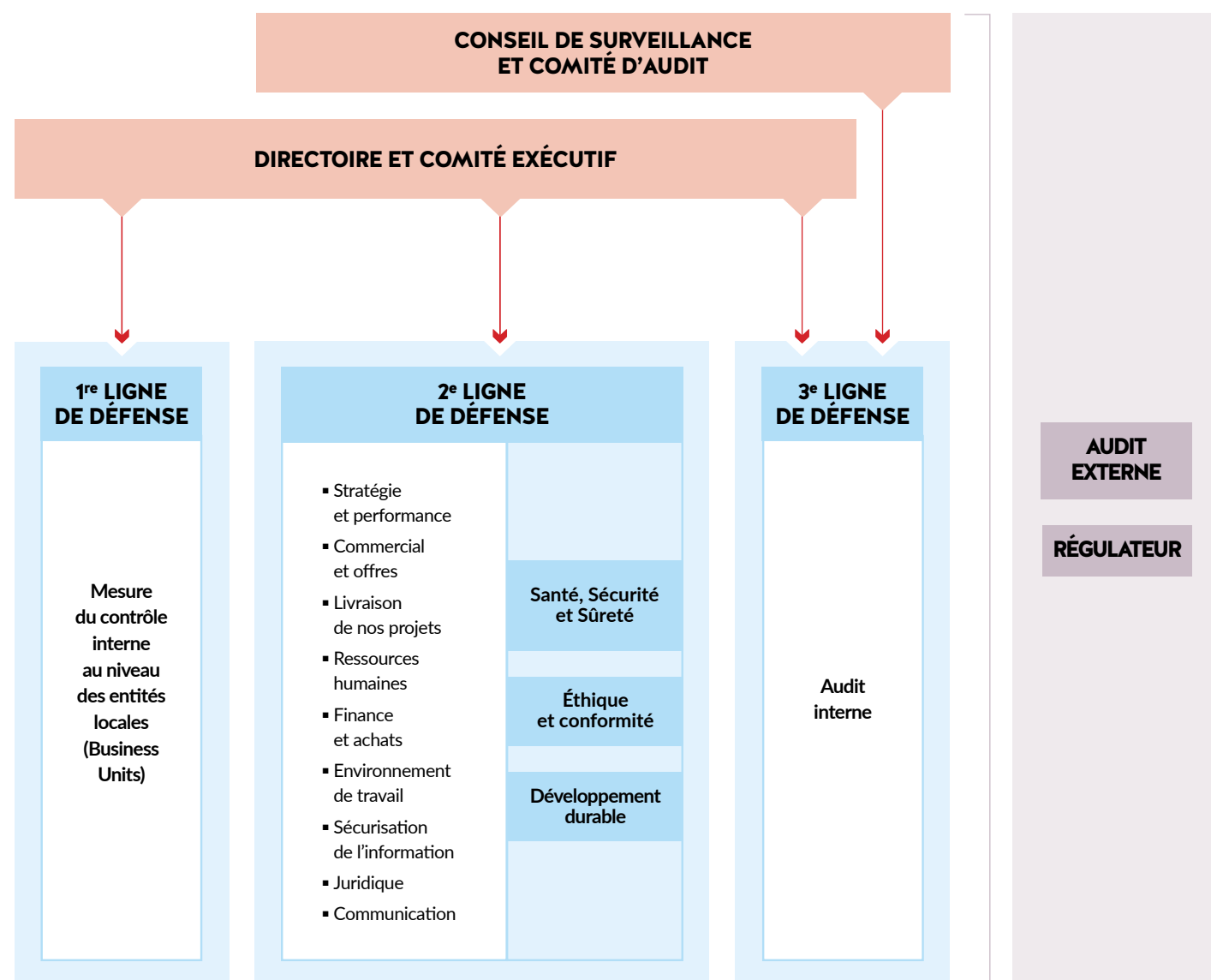
Australie
**Sydney Metro City
and Southwest**
Conception et réalisation
de l'extension du méto
de Sydney qui passera
par le quartier d'affaires
et augmentera de 50%
la capacité du réseau.
30 km de ligne
1 méto toutes les 2 min



Malaisie - Singapour
RTS Link
Audit et certification de la
sécurité du Rapid Transit
System, navette transfrontalière
de type méto reliant Singapour
à la péninsule malaisienne.
4 km de ligne
2 États et 2 réglementations

PILOTER NOS ENJEUX

La croissance soutenue de SYSTRA s'accompagne mécaniquement d'une montée des risques, dont le pilotage est intégré aux opérations courantes du Groupe. En 2025, partant de la cartographie établie en 2024, SYSTRA a priorisé les risques, défini leur traitement et renforcé leur contrôle pour encadrer son développement et bâtir l'avenir sereinement.



+ de **300**
top managers impliqués
dans la réflexion sur la
cartographie des risques

« L'appétence au risque ⁽¹⁾ est une notion désormais centrale chez SYSTRA. Les avancées de 2025 dans la priorisation du traitement et dans le niveau d'acceptabilité de chaque risque ont fait monter toute l'organisation en maturité sur le sujet et illustrent la robustesse de la gestion des risques au sein de SYSTRA. »

Petra Ghanem, Directrice du Contrôle interne et des Risques

Un pilotage au plus haut niveau

Des contrôles quotidiens réalisés par les opérationnels de SYSTRA à la veille permanente de la Direction du Contrôle interne, en passant par les audits externes, la gestion des risques mobilise toutes les directions et toutes les Business Units dans le monde et implique désormais le Directoire et le Comité Exécutif de SYSTRA.

Le choix de l'efficacité

En 2025, SYSTRA a structuré les enjeux issus de sa cartographie des risques en sept catégories et défini le traitement des risques sur lesquels il peut agir. Si le risque géopolitique est accepté faute d'emprise, les risques tels que la cybersécurité, la fraude ou la corruption font l'objet d'un traitement robuste avec la nomination de responsables risques, porteurs des actions en cas d'exposition, et des indicateurs de risques déclenchant des alertes à certains moments critiques.

Une montée en maturité

Cette réflexion sur la cartographie des risques a mobilisé la direction de SYSTRA mais également des représentants au sein des pays clés. Le Groupe bénéficie désormais d'une perception des risques élargie, chaque pays apportant son analyse spécifique.

(1) Niveau de risque global qu'une entreprise est prête à assumer pour atteindre ses objectifs stratégiques.

Sensibilisation et pédagogie

En 2025, SYSTRA a renforcé sa démarche de diffusion et de partage de la culture du risque à l'échelle du Groupe. Cette dynamique vise à mieux sensibiliser les équipes aux risques émergents et à mettre en perspective les évolutions observées dans l'environnement externe, à partir d'analyses sectorielles et réglementaires. Dans ce cadre, une newsletter dédiée a été lancée à destination des pilotes de process et des managers, abordant des sujets variés tels que les enjeux de cybersécurité, de conformité ou encore de localisation des données.

Zoom sur le risque cyber

Aujourd'hui, le risque cyber se situe parmi les plus élevés sur la cartographie de SYSTRA. Les équipes manipulent une quantité importante de données et interagissent avec de multiples parties prenantes. La gestion de la donnée est devenue un enjeu clé. Le premier scénario étudié est la perte ou le vol d'informations, souvent liés à des facteurs internes. Le second est la non-conformité aux réglementations internationales, du règlement général sur la protection des données (RGPD) dans l'Union européenne à la législation américaine sur la localisation des données (Cloud Act). L'exposition aux cybermenaces externes, provenant en particulier d'Internet, est également analysée.

Pour parer à ces risques, SYSTRA s'appuie sur une direction dédiée Cyber et Sécurisation de l'information, sur ses responsables risque cyber et sur des indicateurs d'alerte spécifiques.



Deux cadres méthodologiques renforcent la gestion des risques chez SYSTRA : l'analyse de double matérialité et le Plan de vigilance.

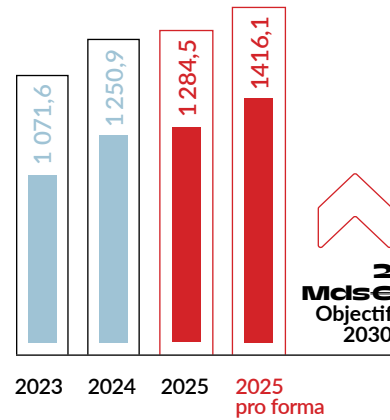
Pour en savoir plus, consultez le Rapport de durabilité 2025.

PERFORMANCE 2025

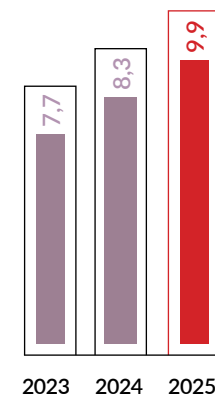
**Plus de
1,5 MDE**
de carnet de commandes,
soit plus de 14 mois de chiffre d'affaires

**Près de
20%**
d'augmentation
du chiffre d'affaires en 3 ans

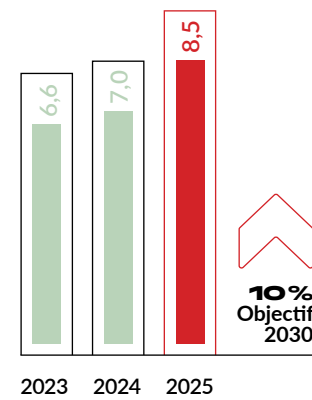
CHIFFRE D'AFFAIRES (en M€)



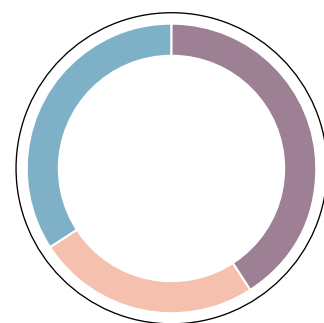
TAUX D'EBITDA (en % du chiffre d'affaires)



TAUX D'EBIT (en % du chiffre d'affaires)

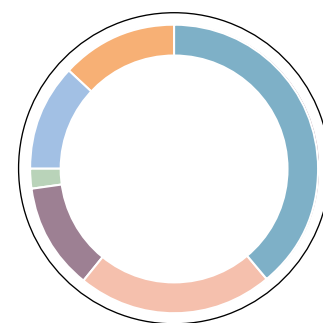


CHIFFRE D'AFFAIRES PAR ACTIVITÉ



41% Ferroviaire
25% Transport urbain
34% Autres : ponts, tunnels, routes (hors projets urbains ou ferroviaires)

CHIFFRE D'AFFAIRES PAR ZONE GÉOGRAPHIQUE



39% Europe
22% France
12% Amérique du Nord
2% Amérique du Sud
12% Asie-Pacifique
13% Afrique et Moyen-Orient



Arnaud Jucly

Directeur Général
Adjoint Finance
et Administration

« Nos résultats confirment la solidité de notre trajectoire et la pertinence de nos choix financiers

et opérationnels. SYSTRA enregistre en 2025 un chiffre d'affaires supérieur à 1,28 milliard d'euros. Dans le même temps, la rentabilité s'améliore sensiblement avec un EBITDA à 9,9%, en progrès de 1,6 point. Elle atteste de notre capacité à transformer la croissance en performance, projet après projet, et à accroître la résilience du modèle dans un environnement de marché mouvant et exigeant.

La visibilité est également renforcée : à fin 2025, le carnet de commandes dépasse 1,5 milliard d'euros, soit 14,3 mois de chiffre d'affaires, porté par le gain de projets emblématiques qui nourrissent la confiance de nos équipes et de nos clients. Ces résultats confortent notre ambition 2030 et illustrent la force de notre modèle, fondé sur la qualité de l'exécution, la sélectivité commerciale et la création de valeur durable. L'année 2025 inaugure de la meilleure des façons notre trajectoire vers 2 milliards d'euros de chiffre d'affaires et 10% d'EBIT.

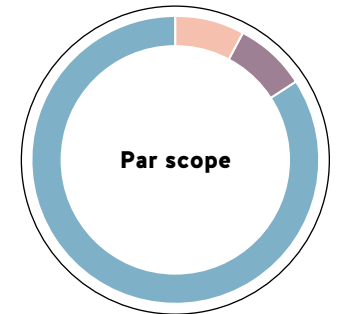
L'impact du soutien de nos actionnaires est d'ores et déjà mesurable à deux progrès clés. Le premier est l'accélération de notre capacité d'investissement, qui atteint un niveau annuel jamais égalé dans l'histoire de SYSTRA et permet d'intégrer deux entreprises de référence à l'échelle mondiale, l'australien BG&E et l'espagnol Ardanuy Ingenieria. Leur contribution confortera sensiblement le chiffre d'affaires du Groupe dès 2026.

Le soutien de nos actionnaires renforce notre exigence en matière de performance financière, mais aussi extra-financière. Un dispositif d'indicateurs clés permet désormais à SYSTRA d'objectiver sa trajectoire, d'orienter son action et d'accélérer sa croissance durable, au-delà de la seule conformité. Soucieux de concilier croissance, rentabilité et visibilité, nous continuerons à piloter nos priorités avec rigueur, à sécuriser nos fondamentaux et à orienter nos investissements vers les métiers et les géographies où SYSTRA apporte le plus grand impact à long terme. »

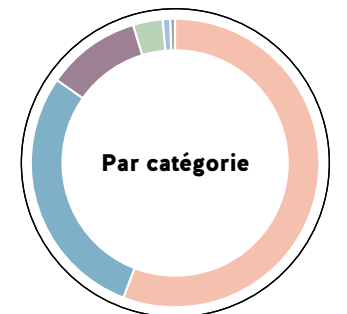
35 286
tCO₂e pour nos 11 892 collaborateurs
en 2025

2,97
tCO₂e en moyenne
par collaborateur en 2025

RÉPARTITION DES ÉMISSIONS (35 286 tCO₂e)



8,0% Scope 1 : 2 833 tCO₂e
8,1% Scope 2 : 2 866 tCO₂e
83,9% Scope 3 : 29 588 tCO₂e



56,0% Déplacements professionnels et domicile-travail : 19 776 tCO₂e
28,9% Achats de biens et de services : 10 204 tCO₂e
10,5% Énergie des bâtiments : 3 695 tCO₂e
3,4% Achats d'actifs : 1 201 tCO₂e
0,7% Déchets : 250 tCO₂e
0,5% Autres émissions, dont émissions fugitives : 161 tCO₂e

TRAJECTOIRE D'ENGAGEMENT À L'HORIZON 2030

-10%
Réduction des émissions
en intensité par collaborateur

Pour plus d'informations, consultez le Rapport de durabilité 2025, section « Bilan carbone ».

Résultats financiers

(en millions d'euros)

RÉSULTAT CONSOLIDÉ	2025	2024	2023
Chiffre d'affaires consolidé	1 284,5	1 250,9	1 071,6
Charges des activités opérationnelles	- 1 145,6	- 1 138,6	- 973,3
Marge opérationnelle	138,9	112,3	98,3
Amortissements, provisions et autres produits et charges	- 68,1	- 62,3	- 46,8
Résultat opérationnel	70,8	50,1	51,5
INDICATEURS DE GESTION			
Prise de commandes	1 446,8	1 400,3	1 313,4
Carnet de commandes	1 532,7	1 516,0	1 430,6
EBITDA	127,7	103,9	82,7
Pourcentage du chiffre d'affaires	9,9%	8,3%	7,7%
BILAN CONSOLIDÉ			
Immobilisations incorporelles, corporelles et goodwill	640,9	425,8	407,0
Autres actifs non courants	20,7	19,6	19,5
Impôts différés actifs	20,3	19,5	16,4
Actifs non courants	681,8	464,9	443,0
Créances d'exploitation et autres actifs courants	732,9	721,2	623,9
Trésorerie et équivalents de trésorerie	115,4	83,3	81,5
Actifs courants	848,3	804,5	705,4
TOTAL ACTIF	1 530,1	1 269,4	1 148,3
Capitaux propres consolidés			
Provisions non courantes	43,7	39,9	33,8
Passifs financiers non courants	478,6	250,3	218,3
Impôts différés passifs	13,6	13,3	8,6
Passifs non courants	535,9	303,6	260,7
Provisions courantes	4,6	7,6	13,1
Dettes d'exploitation et autres passifs courants	612,0	605,1	525,3
Passifs financiers courants	92,6	118,5	98,3
Passifs courants	709,2	731,3	636,8
TOTAL PASSIF	1 530,1	1 269,4	1 148,3

PAROLES D'ACTIONNAIRES

« LES
ACQUISITIONS
DE 2025
OUVRENT DES
PERSPECTIVES DE
DÉVELOPPEMENT
INÉDITES. »

Celle de BG&E en particulier concentre tous les atouts. Ses 800 collaborateurs, sa réputation sur un marché australien très porteur pour les grandes infrastructures et sa compétence en bâtiments complexes stimuleront les succès commerciaux à travers le monde. Latour Capital, associé à Fimalac, est fier de soutenir la trajectoire prometteuse de SYSTRA. »

Jean-François
Beaudoin

Associé senior
de Latour Capital,
Président du Conseil
de surveillance
de SYSTRA

« LES PLUS
GRANDS PROJETS
FERROVIAIRES
DU MOMENT
DANS LE MONDE
SONT CONFIÉS
À SYSTRA, »

comme la Ligne à Grand Vitesse Bordeaux-Toulouse, en France, la LGV Québec-Toronto, au Canada, la LGV égyptienne ou encore la LGV d'Inde. Le Groupe fait rayonner l'excellence de l'ingénierie ferroviaire française et la mobilité durable, des valeurs chères à SNCF, avec une exigence constante : la sécurité, priorité absolue à chaque étape de nos projets et pour nos usagers. »

Bénédicte
Colin

Représentante
permanente de SNCF
au Conseil
de surveillance
de SYSTRA

Agnès
Ogier

Représentante permanente du
groupe RATP au Conseil de
surveillance de SYSTRA

« QUELLE
MÉTROPOLE
DU MONDE
ENVISAGERAIT
DE SE DOTER
D'UN MÉTRO
SANS PENSER
À SYSTRA ? »

De la ligne jaune de Stockholm à la Blue Line de Dubaï, en passant par le très complexe Grand Paris Express, des centaines de réalisations témoignent de sa capacité à créer les réseaux les plus résilients sous toutes les latitudes. La RATP renouvelle son engagement sans faille à SYSTRA. »

Fiers

DE TRAVAILLER ENSEMBLE

En 2025, les collaborateurs de l'entreprise australienne **BG&E** et de la société d'ingénierie espagnole **Ardanuy Ingeniería** rejoignent les équipes connectées de SYSTRA et l'écosystème de ses clients et partenaires à travers le monde.

SYSTRA est présent en Australie depuis 2009, où son expertise technique est reconnue. Le Groupe participe à des projets d'infrastructures complexes tels que le tunnel du Suburban Rail Loop de Melbourne, la faisabilité de la LGV Sydney-Newcastle, le métro de Sydney et la fabrication des trains du Queensland en vue des prochains Jeux olympiques de Brisbane, en 2032. L'acquisition de l'entreprise australienne d'ingénierie BG&E marque une étape clé du développement de SYSTRA en Australie et en Nouvelle-Zélande, l'un des marchés d'infrastructures les plus dynamiques au monde.

Les conceptions innovantes de BG&E cumulent les récompenses pour l'efficacité de leur réalisation. Depuis plus de 55 ans, l'entreprise australienne signe des grands projets d'infrastructures de transport et de bâtiments en Australie et en Nouvelle-Zélande, et, au-delà, en Asie, au Moyen-Orient et au Royaume-Uni. Grâce à ce rapprochement, SYSTRA atteint une taille critique en Australie avec 1000 collaborateurs, contre 250 jusqu'ici. Au-delà, les implantations de BG&E confortent l'ancrage local de SYSTRA à Singapour et aux Émirats arabes unis notamment. Choix stratégique, BG&E, avec son expertise et ses références en bâtiments complexes, propulse SYSTRA sur ce marché adjacent prioritaire pour le Groupe.

« Nous associer à une entreprise audacieuse, innovante et d'excellence technique comme SYSTRA est un choix culturel et stratégique, qui propulse BG&E dans une nouvelle dimension et une nouvelle étape de développement enthousiasmante. »

Frank Cerra, CEO Australie et BG&E - Part of SYSTRA



« Au-delà de sa grande expérience des bâtiments complexes, BG&E s'est forgé une expertise unique des façades remarquables. Les unes réalisent des rêves d'architecte, les autres défient les usages de la construction, et toutes deviennent les vitrines des métropoles. »

Jose Montes, Lead Façades, BG&E - Part of SYSTRA Royaume-Uni et Irlande

L'expérience de BG&E dans les bâtiments complexes est remarquable.

La complexité tient à la fois au contexte, à savoir la construction de bâtiments dans un environnement urbain très dense, et à l'activité elle-même, qui dépasse la simple construction. Elle va de la déconstruction-reconstruction d'immeubles de grande hauteur aux méthodes de construction de stations enterrées, en passant par les essais de matériaux innovants. Le village commercial vertical de Sydney, Quay Quarter Tower, reconstruit avec 70% de ses propres matériaux, est le plus haut gratte-ciel recyclé au monde. L'ingénierie structurelle de The Opus à Dubaï, 2 tours vitrées de 20 étages et 100 mètres de haut reliées par une passerelle de 3 niveaux suspendue à 71 mètres du sol, est une prouesse signée BG&E. Tout comme le toit en acier du Sydney Football Stadium, dont BG&E a assuré la fabrication, le transport et l'installation.

Forts de ces réalisations, SYSTRA et BG&E structurent une offre mondiale dédiée aux bâtiments complexes : immeubles de grande hauteur, aéroports, gares et stations, hôpitaux ou encore data centers. Une communauté transverse fédère les idées, la connaissance des marchés et les compétences du Groupe dans le domaine des bâtiments complexes. En 2026, ce réseau de plus de 700 spécialistes déploiera la nouvelle offre sur toutes les géographies.

BG&E et SYSTRA partagent les mêmes valeurs d'excellence technique, d'audace et le même fonctionnement en équipes connectées. C'est un critère de sélection majeur de SYSTRA dans ses acquisitions, gage de la haute qualité des solutions d'ingénierie proposées et vecteur d'intégration au sein du Groupe.



BG&E

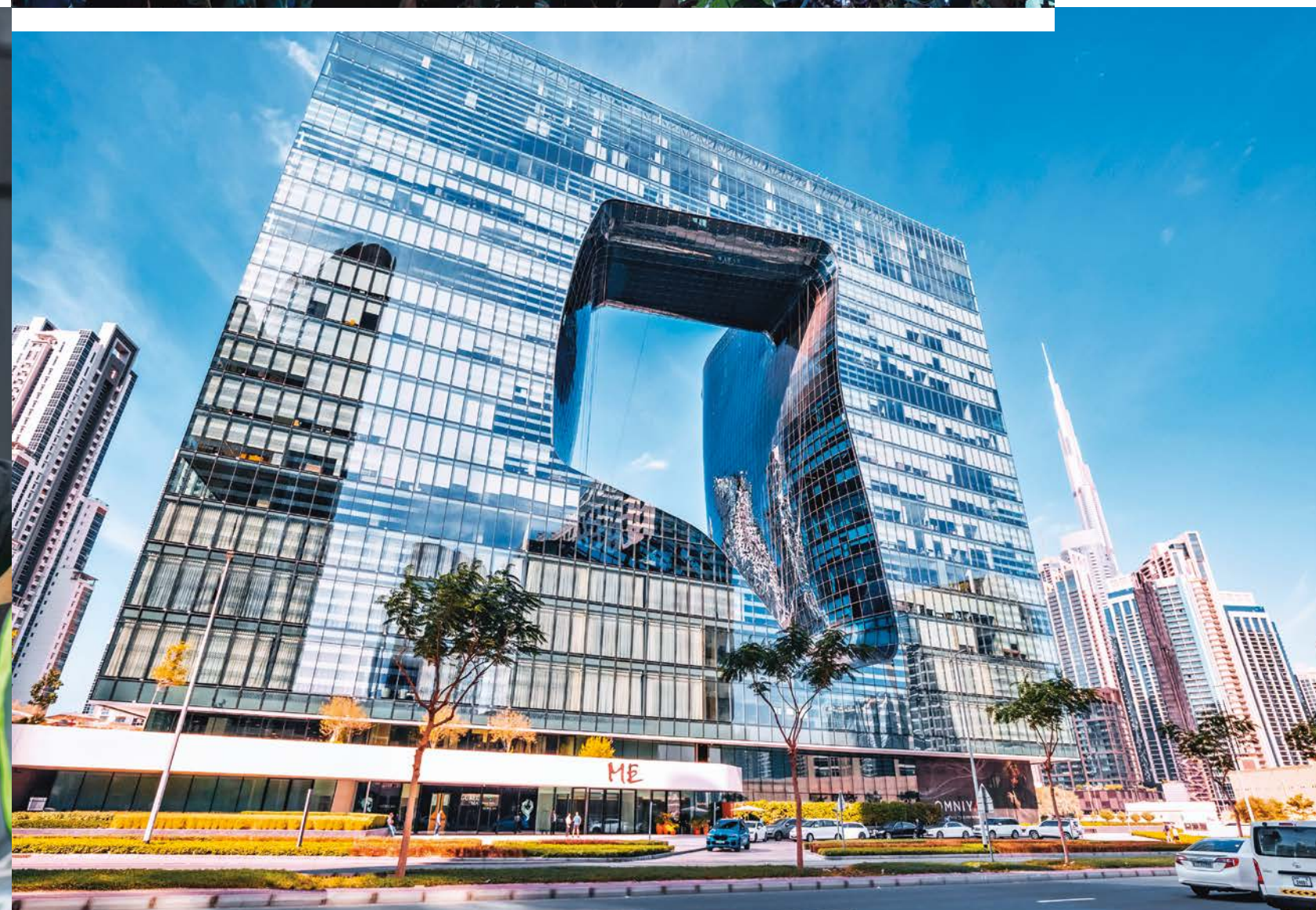
+ de 55 ans
d'existence

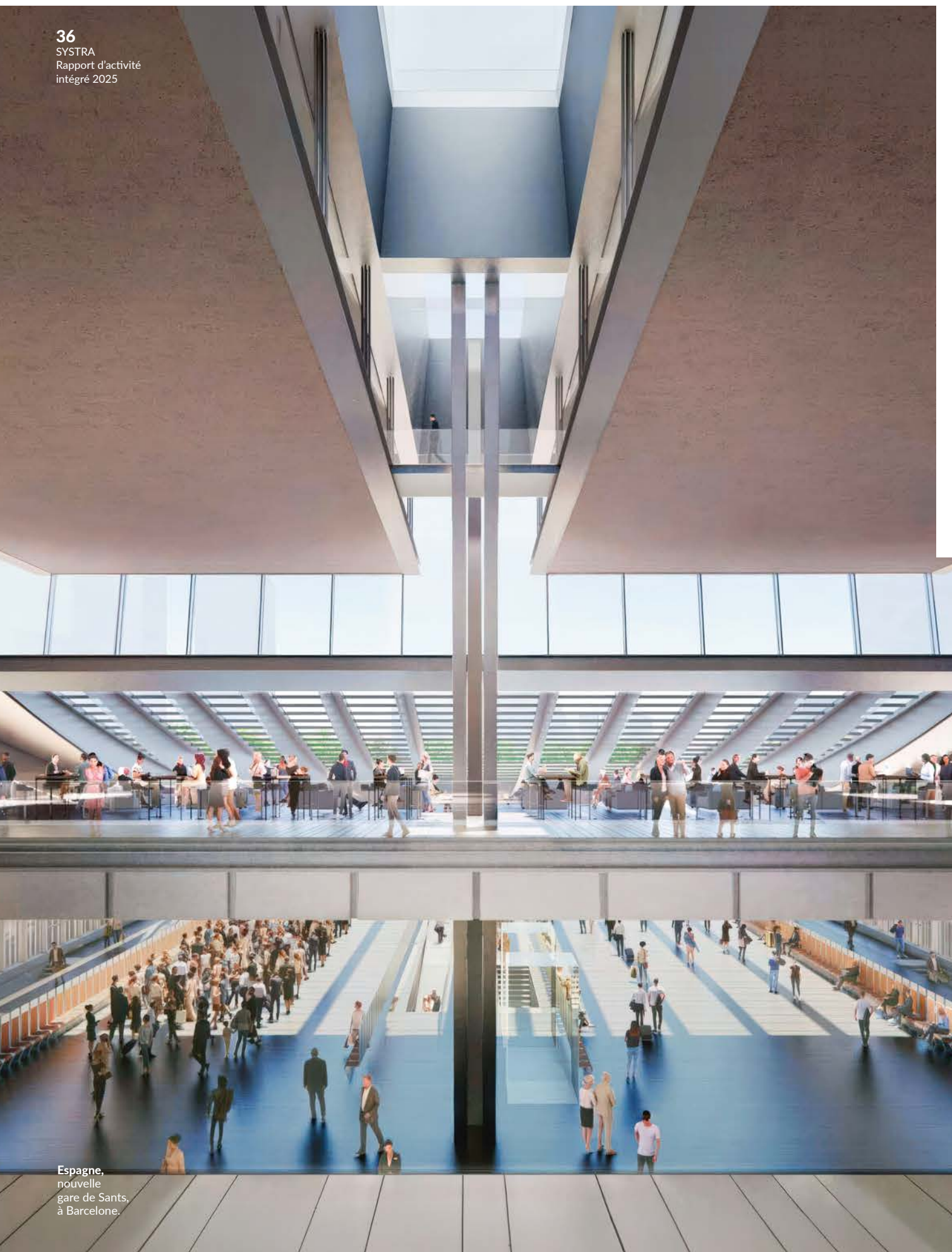
+ de 300
collaborateurs



Australie,
stade
de football
de Sydney.

Emirats
arabes unis,
Dubaï,
The Opus.





Espagne,
nouvelle
gare de Sants,
à Barcelone.



« Ce rapprochement avec SYSTRA crée une organisation résolument unique. Elle promet des infrastructures de transport performantes et durables à nos clients et de formidables perspectives de carrière à nos équipes. »

Carlos Alonso, Directeur Général de SYSTRA Ibérica et Hispanoamérica



En 2023, après 20 ans de présence en Espagne et fort de l'acquisition de Subterra, le Groupe a créé la filiale SYSTRA Ibérica, marquant son ambition de développement. Elle accompagne des acteurs publics et privés sur des projets majeurs en Espagne, au Portugal et en Amérique hispanique tels que les métros de Bilbao, Madrid, Barcelone, Santiago ou Bogotá, des concessions routières en Colombie, au Pérou et au Chili, et des lignes à grande vitesse en Espagne et au Portugal. SYSTRA Subterra soutient la dynamique de développement dans le domaine des tunnels et des ouvrages souterrains.

L'acquisition d'**Ardanuy Ingeniería** conforte cet élan.

Cette société d'ingénierie espagnole de plus de 350 collaborateurs opère, comme SYSTRA, dans les domaines des systèmes ferroviaires, du métro et des transports urbains, et dans presque autant de pays. Son acquisition change la taille de la filiale, rebaptisée SYSTRA Ibérica e Hispanoamérica, et élargit son empreinte géographique à l'Inde et aux pays baltes. Un air de famille rapproche Ardanuy Ingeniería et SYSTRA. Les 2 équipes partagent la même vision du métier d'ingénieur. Leurs expertises des transports ferroviaires et urbains sont à la fois très proches et très complémentaires.

Ardanuy Ingeniería

+ de **350** collaborateurs
+ de **70 %** du chiffre d'affaires hors d'Espagne
Des références dans + de **65** pays

L'intégration réussie de **Subterra** a ouvert la voie.

En 2023, SYSTRA s'alliait avec cet expert espagnol des tunnels et des structures souterraines. 2 ans plus tard, les synergies sont visibles. La centaine de collaborateurs de Subterra s'est intégrée aux équipes connectées de SYSTRA en Espagne, au Pérou, au Chili et en Colombie. Et la filiale accède désormais à des projets internationaux de grande envergure.



« Les 100 collaborateurs de Subterra ont rapidement mesuré les bénéfices de notre alliance avec SYSTRA. En particulier, l'accès à des projets internationaux et la connexion des expertises à travers le monde ont fait l'unanimité. »

José Miguel Galera, Directeur Général de SYSTRA Subterra

(((IMPACT+)))

SYSTRA Subterra est devenue la première entité du Groupe à obtenir la certification ISO 56001:2024, norme internationale pour la gestion de l'innovation, valorisant une approche structurée dans les domaines des tunnels, de la géotechnique et de l'ingénierie souterraine. L'équipe participe à quatre projets européens consacrés à l'économie circulaire, à la restauration de zones minières, à la sécurité opérationnelle et au développement d'outils numériques intégrant l'intelligence artificielle.

UNE ÉQUIPE SANS FRONTIÈRES La Blue Line du métro de Dubaï

Réunir plus de 1100 talents implantés dans plusieurs pays autour d'un même objectif est, au-delà du défi technique, une aventure humaine. SYSTRA l'a fait pour la ligne à grande vitesse HS2 au Royaume-Uni avec un collectif soudé par l'exigence et la collaboration. Un modèle unique que le Groupe mobilise aujourd'hui sur la Blue Line du métro de Dubaï, en associant les bonnes expertises, au bon moment.

Un projet hors norme

La troisième ligne du réseau de métro de Dubaï, la Blue Line, est une nouvelle ligne automatique de 30 kilomètres qui donnera corps à la vision de la « ville des 20 minutes » à l'horizon 2040. Son tracé desservira 9 pôles clés de la ville en 14 stations avec, en point d'orgue, la traversée de la baie historique de Dubai Creek par un viaduc de 1300 mètres de long et une station iconique, la plus haute du monde. Un projet gigantesque à réaliser en seulement 4 ans et demi : l'inauguration est déjà programmée le 9 septembre 2029, jour du vingtième anniversaire de la création du réseau, dont la conception avait déjà été réalisée par SYSTRA.

Un défi inédit pour SYSTRA

Le rôle de SYSTRA est structuré autour de trois contrats. Les études d'exécution du génie civil, pour le groupement d'entreprises de génie civil Mapa et Limak, où réside la plus grande complexité, représentent la majorité de la mission études. Le reste des études concernent les systèmes ferroviaires pour le compte de l'entreprise CRRC. Le périmètre d'intervention de SYSTRA couvre également l'accompagnement du consortium de construction Mapa-Limak-CRRC (MLCC) pour la gestion des interfaces, l'intégration et la consolidation des systèmes. L'un des enjeux de la mission est de déployer une solution technique intégrant toutes les exigences du consortium, mais aussi du client final RTA, dans un cadre réglementaire exigeant. La certification de ce projet est donc essentielle pour SYSTRA, qui place la culture FMDS⁽¹⁾ et la sécurité ferroviaire et opérationnelle au premier rang de ses priorités. Mais le plus grand défi reste le délai

de réalisation. Ainsi, pour livrer une telle infrastructure en moins de 5 ans, le percement des tunnels a commencé dès la première année du chantier.

Une mobilisation internationale des compétences

Mener à bien ce projet nécessite d'engager de nombreuses ressources en ciblant les bonnes compétences. La priorité a été de les identifier, où qu'elles se trouvent dans le monde, et de les coordonner. Pour la Blue Line de Dubaï, SYSTRA a dans un premier temps mobilisé 300 experts en 2 mois à travers nos sites en Espagne, en France, en Inde et, bien sûr, à Dubaï. Aujourd'hui, plus de 1300 personnes travaillent sur le projet, y compris nos ingénieurs localisés en Corée, en Turquie, aux Philippines, au Royaume-Uni, à Singapour, ainsi que chez nos sous-traitants. Une direction centrale, la Direction Technique et Performance Opérationnelle, anime cette production internationale. Elle identifie les compétences utiles au sein du Groupe, conseille les entités impliquées et assure la fluidité de la communication. Chaque entité est insérée dans un schéma de production avec son rôle et ses responsabilités propres.

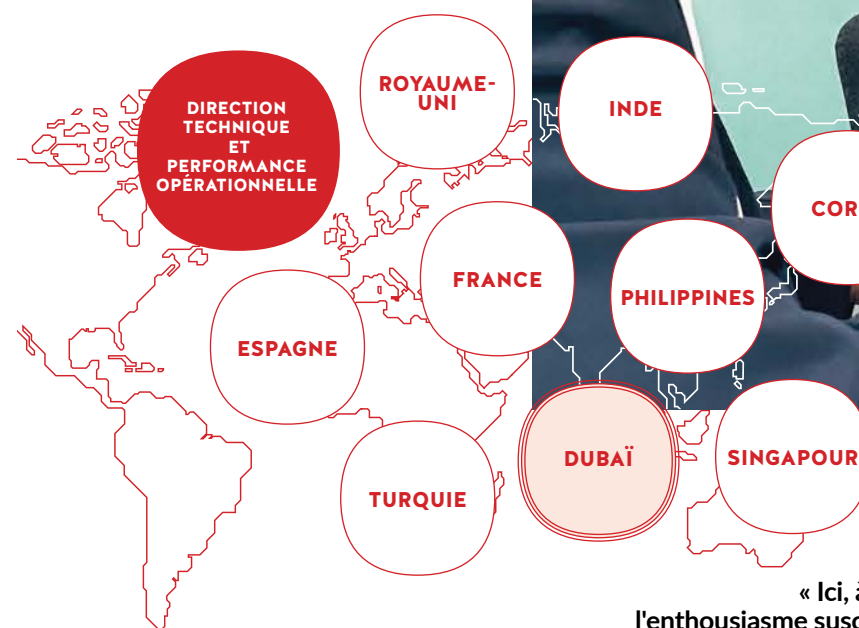
Un pilotage agile, centré sur l'humain

Le pilotage du projet, basé à Dubaï, dans les bureaux de MLCC, sert de courroie de transmission entre les différentes parties prenantes du projet et l'ensemble des centres d'expertise répartis à travers le monde. Il veille à ce que les entités travaillent de concert avec les mêmes niveaux d'information et les mêmes outils, en particulier les modèles BIM (Building Information Modeling), sur lesquels toutes les équipes et disciplines travaillent ensemble. Il analyse en permanence la performance des équipes et, en cas de surcharge de l'une d'entre elles, réattribue aussitôt la tâche à une autre. Les outils d'IA et de gestion de projet aident au pilotage de la production opérationnelle, assuré par l'humain à travers un dialogue permanent et une présence forte sur le terrain.

(1) Fiabilité, maintenabilité, disponibilité, sécurité.

« Au sein de l'équipe Blue Line, je travaille en étroite collaboration avec mes collègues chinois pour coordonner l'intégration des multiples sous-systèmes d'un métro automatisé et fiable. Après la phase de conception, nous sommes désormais au cœur du projet, et nous fonctionnons comme une équipe soudée, nous nous soutenons mutuellement pour garantir la réussite totale de cette aventure ambitieuse, tant sur le plan technique que sur le plan humain. »

Sarah Tayeb Boudjema,
Responsable Interfaces Systèmes,
SYSTRA Émirats arabes unis



30 km
de lignes nouvelles

1300
collaborateurs
mobilisés à travers
le Groupe

14 stations,
dont **9 aériennes**
et **5 souterraines**

4,5 ans
avant l'inauguration

+ de **1 million**
d'heures d'ingénierie
environ



« Ici, à Dubaï, je ressens l'enthousiasme suscité par les travaux sur le terrain, ainsi que la complicité qui règne entre les collègues des différents pays participant au projet. Nous sommes actuellement en train d'établir un record mondial en matière de planification sur la Blue Line. Les équipes en sont très fières. »

Maher Draief, Directeur de projet du lot Génie Civil,
SYSTRA Émirats arabes unis



AUTRES EXEMPLES EMBLÉMATIQUES DU SUCCÈS DE NOTRE PRODUCTION INTERNATIONALE

2012 > 2025	2013 > 2019	2017 > 2033	2024 > 2028
Ligne 1 du métro de Hô Chi Minh-Ville, Vietnam 17 km de lignes nouvelles 50 collaborateurs 4 pays mobilisés	Pont de Sheikh Jaber Al-Ahmad Al-Sabah Causeway, au Koweït, 33 km de viaduc maritime + de 260 collaborateurs 5 pays mobilisés	High Speed 2 (HS2) 225 km de lignes nouvelles 1000 collaborateurs 9 pays mobilisés	Ligne Surrey-Langley du SkyTrain de Vancouver, Canada 16 km de lignes nouvelles 50 collaborateurs 5 pays mobilisés

L'ENGAGEMENT DE nos talents

Santé, Sécurité et Sûreté (3S) : la priorité absolue

En 2025, le Groupe a poursuivi la montée en maturité de ses dispositifs, avec une supervision toujours plus exigeante sur les chantiers, une vigilance renforcée de la sûreté lors des déplacements dans un contexte géopolitique mouvant, et le renforcement du management des risques techniques.

Faire vivre la culture sécurité dans le monde

SYSTRA déploie une politique Santé, Sécurité et Sûreté (3S) applicable à toutes les activités dans le monde, aux collaborateurs, aux sous-traitants ainsi qu'aux entreprises et tiers présents sur les chantiers supervisés. En 2025, la politique 3S a été révisée afin d'intégrer les évolutions de l'entreprise et d'améliorer les pratiques. Au-delà, la ligne de transmission 3S a été renforcée. Désormais, le Directeur Santé, Sécurité, Sûreté du Groupe reporte directement au Directoire pour garantir la réactivité nécessaire face à tout incident qui pourrait se produire sur un chantier, sur le terrain ou dans un bureau.

La routine est un danger pour la sécurité

et SYSTRA entretient une sensibilisation permanente à ce sujet. Les formations incluent des e-learning dédiés aux enjeux 3S, aux risques techniques et à la protection de l'information. Les « 3S moments & minutes » intégrés aux réunions favorisent des échanges courts et concrets sur les situations à risque et encouragent la remontée des incidents. La procédure « Working in the field⁽¹⁾ » encadre les pratiques applicables sur tous les chantiers d'une manière non négociable.

Certains pays utilisent les dernières technologies pour faire vivre la culture sécurité.

Au Canada, une plateforme numérique fournit aux équipes sur le terrain des outils en temps réel, renforce la supervision et uniformise les pratiques santé et sécurité sur les projets d'infrastructures complexes. Elle a été récompensée d'un Rail Achievement Award

(1) Travailler sur le terrain.

9,5 heures
de formation
en moyenne par
collaborateur
(sur les périmètres
France, SYSTRA SA,
Royaume-Uni
et Irlande, Inde
et Brésil)

78%
Taux d'engagement
des collaborateurs

87%
de collaborateurs
formés aux « 9 règles
qui sauvent »

95%
de collaborateurs
formés au code de
conduite
anticorruption



dans la catégorie « Meilleure sécurité dans un projet ferroviaire ». Au Royaume-Uni et en Irlande, la planification 4D sécurise l'exécution des projets d'infrastructures. Elle combine modélisation numérique et simulations dynamiques pour anticiper les situations à risque, tester les séquences de travaux et optimiser la coordination des interventions sur les projets.

Enfin, la Journée mondiale de la sécurité et de la santé au travail de 2025 a servi de rappel à l'échelle internationale. En Espagne et en Amérique latine, la journée a été consacrée à la promotion d'une culture de prévention et de responsabilité partagée. Le Brésil a mis l'accent sur la politique 3S comme engagement collectif dépassant la simple conformité réglementaire. Les Émirats arabes unis ont valorisé les dispositifs concrets de protection mis en œuvre sur les projets, et le Canada a organisé des conférences autour de la gestion des risques et des solutions innovantes.

Des passions et des parcours

Dans le contexte de concurrence accrue pour les profils d'ingénieurs à l'échelle internationale, SYSTRA veille à attirer, développer et fidéliser ses collaborateurs. Pour cela, le Groupe valorise

les métiers, offre des parcours porteurs et crée les conditions d'un apprentissage continu au plus près des projets.

Ancrer la culture commune

Dans un contexte de forte activité et d'acquisitions, SYSTRA porte une attention particulière au parcours d'intégration des nouveaux arrivants autour d'un tronc commun fondé sur l'éthique, la Santé, Sécurité et Sûreté, et sa Trajectoire Climat. Le partage des valeurs accélère la compréhension et l'adhésion à la culture SYSTRA. L'excellence, ancrée dans l'ADN de l'ingénieur, constitue à la fois un objectif et une manière de travailler. Les équipes fonctionnent en équipes connectées, une valeur qui favorise le dialogue et l'enrichissement mutuel des expertises à l'échelle du Groupe. L'audace soutient l'innovation et la capacité à concevoir les solutions de mobilité de demain. Au-delà, la mission de SYSTRA fédère et motive : 78% des collaborateurs s'y retrouvent parfaitement selon la dernière Global People Survey, l'enquête d'engagement du Groupe.

En 2025, SYSTRA France a de nouveau été distingué par le label HappyTrainees, fondé sur les retours des étudiants et jeunes diplômés, et le magazine *Capital* l'a classé

« Pas une réunion ne commence sans une remontée des incidents éventuels. Pas une formation ne s'achève sans aborder les enjeux 3S. Préserver la santé des équipes est une priorité générale et une ambition sans limites de SYSTRA. »

Khaled Essa, Responsable Senior du Reporting, SYSTRA Canada

« En expliquant les coulisses de nos projets aux enfants, nous espérons faire éclore des vocations d'ingénieur et, a minima, faire en sorte qu'ils aient un œil neuf la prochaine fois qu'ils monteront à bord d'un métro, d'un tramway ou d'un train. »

William Blondel, initiateur du projet Engineering 4 Kids, SYSTRA SA

Best Employer 2025 en tête du secteur « Ingénierie et contrôle ». En Inde, SYSTRA a reçu un Best HR Practice Award 2025.

Former les managers de demain

L'offre de formation associe apprentissage sur projet, modules techniques et acquisition de compétences managériales et comportementales, programmes diplômants ou certifiants, adossés aux besoins des projets. La diversité des marchés, des disciplines et des implantations constitue une opportunité de développement professionnel pour les collaborateurs, et le Groupe facilite la mobilité interne. En 2025, des initiatives sont venues renforcer les dispositifs : vitrines métiers, campagnes internes, forums RH et conférences dédiées aux opportunités internationales facilitent les transitions entre projets, métiers et pays. En 2025, le Groupe a poursuivi ses programmes de leadership combinant mentorat, formation, exposition aux enjeux business et responsabilités opérationnelles, comme « Next Generation Leadership Team » au Royaume-Uni et en Irlande ou « Transformative Journey » en Inde. Animer un Groupe de 12000 collaborateurs appelé à croître implique de renforcer les lignes managériales. SYSTRA met donc en place des plans d'accompagnement au leadership pour former les managers qui piloteront SYSTRA bien au-delà de 2030.

Valoriser les métiers de l'ingénierie

Élargir le vivier de talents suppose de rendre les métiers de l'ingénierie visibles et attractifs auprès des jeunes publics. En 2025, le jeu interactif Engineering 4 Kids, disponible en 7 langues et animé par des collaborateurs volontaires, a sensibilisé plus de 4.100 enfants dans 32 pays. En France, SYSTRA s'est associée à Syntec-Ingénierie pour intégrer ce jeu dans l'Ingé'Box de la plateforme Avec l'ingénierie, tu peux vraiment tout faire. Au Royaume-Uni, en Irlande et en France, des podcasts et des lives Twitch ont permis de partager les parcours riches et motivants de nos ingénieurs.

La diversité UN ATOUT ESSENTIEL

110
nationalités
au sein des effectifs

27%
de femmes
dans le Groupe

Chez SYSTRA, la diversité est une réalité des métiers, des expertises, des profils et des cultures. Dans un contexte de croissance soutenue des effectifs et d'intégration de nouvelles équipes, reconnaître et composer avec ces diversités est un enjeu clé.

Faire une grande place aux femmes

Afin d'augmenter la part de femmes dans ses effectifs, en particulier dans les postes de direction et de management, SYSTRA promeut des parcours de femmes inspirantes. À l'occasion de la Journée internationale des droits des femmes et des Journées internationales des femmes ingénieures (Women in Engineering), des vidéos, podcasts et portraits de collaboratrices exerçant des fonctions techniques, d'expertise ou de management ont été diffusés largement en interne et sur les réseaux sociaux. L'enquête Women's Voice Survey, complémentaire de l'enquête collaborateurs Global People Survey, vise à recueillir et comprendre l'expérience des collaboratrices au sein du Groupe. Entre 2024 et 2025, plus de 1 600 réponses ont été collectées. Deux besoins clés ont émergé : la mise en place de dispositifs de mentoring et de formation pour accompagner les collaboratrices dans leur parcours, et l'augmentation de la part de femmes dans le top management. Dès 2026, SYSTRA lancera un programme de mentoring dédié.

Comprendre le handicap invisible

Certaines situations de handicap, notamment invisible, peuvent entraîner des inégalités d'accès au travail, aux outils et aux opportunités. Parmi ses actions visant à améliorer l'inclusion de tous, le Groupe a cette année sensibilisé plus spécifiquement à la neurodiversité. En 2025, la filiale SYSTRA Australie et Nouvelle-Zélande est devenue membre de l'initiative Hidden Disabilities Sunflower, donnant accès à des ressources, des formations et des webinaires consacrés à l'inclusion des personnes neurodivergentes. Au Royaume-Uni et en Irlande, des témoignages de collaboratrices et collaborateurs diagnostiqués TDAH (trouble du déficit de l'attention avec ou sans hyperactivité) ont favorisé une meilleure compréhension des situations individuelles.

« Diagnostiqué TDAH, j'appréhendais d'en parler. Mon manager s'est montré très compréhensif, a adapté nos méthodes de travail et sensibilisé l'équipe. Cela a changé mon quotidien et m'a conduit à rejoindre le groupe Handicap ED&I. »

James Edwards, modelleur,
SYSTRA Royaume-Uni et Irlande



La solidarité ZOOM SUR UNE INITIATIVE À IMPACT POSITIF

Partenaire de l'ONG Fika (anciennement Bridges to Prosperity) depuis 2016, SYSTRA accompagne la construction de ponts dans des régions isolées du Rwanda. Après Shyagari en 2022, Rusumo en 2023 et Baraje-Rubyiro en 2024, la passerelle de Kabira en 2025 marque la quatrième odysée d'ingénierie solidaire de SYSTRA.

72 mètres qui changent la vie

Ils étaient 10 collaborateurs SYSTRA venus de 8 pays – Australie, Canada, Corée, Danemark, Émirats arabes unis, France, Italie, Royaume-Uni – pour construire une passerelle aux côtés d'ouvriers rwandais. Située dans une région isolée du nord du Rwanda, à Kabira, cette passerelle suspendue de 72 mètres de long relie 2 collines et fait gagner plus d'une demi-heure de marche nécessaire pour atteindre les premières routes. Plusieurs milliers d'habitants bénéficient désormais de cette voie sûre et solide qui rapproche les villages et favorise les échanges.

« Ce pont suspendu aide les habitants de nos villages à traverser la rivière, permet à nos enfants d'aller à l'école, aux populations d'aller au marché ou de se déplacer dans toute la région. Nous ne sommes plus inquiets comme autrefois, car nous pouvons traverser en toute sécurité. »

Elias Katabiora, habitant de Kabira

« Quand on construit des ouvrages complexes, on est tellement concentré sur les enjeux techniques et la sécurité du chantier que l'on en oublie quelquefois l'usage. Ici, j'ai réalisé qu'un pont reliait d'abord des gens. »

Allen Griffiths, SYSTRA Australie et Nouvelle-Zélande

« Une collègue qui a participé au 3^e pont m'a dit que, 5 mois après son inauguration, il facilitait l'accès aux écoles pour 2 500 enfants, et aux maternités pour près de 700 femmes. Cela m'a convaincue de m'engager à mon tour. »

Alice Kimmitt, SYSTRA Canada

« Je trouve formidable qu'une entreprise qui promet de transformer le monde incite ses collaborateurs à s'engager pour le faire dans une région isolée. Et je suis fière de faire partie de la famille des bâtisseurs de cœur SYSTRA. »

Marta Pezzi, SYSTRA Italie

Fiers

DE TRANSFORMER LA MOBILITÉ

Pionnier de la grande vitesse
ferroviaire depuis les années 1980,
SYSTRA a conçu la moitié
des **LGV dans le monde**
(hors Chine) et contribué
à tous les projets de LGV **en France**.
2025 marque de nouveaux succès
dans cette expertise phare.

En 2017,
la mise
en service
de la LGV
Sud Europe
Atlantique
(SEA)
a redessiné
la mobilité
nationale
en reliant Paris
à Bordeaux
en 2 h 03.

Bordeaux-Toulouse en 1 h 00 et Toulouse-Bilbao en 1 h 40 avec la Ligne Nouvelle du Sud-Ouest (LNSO).

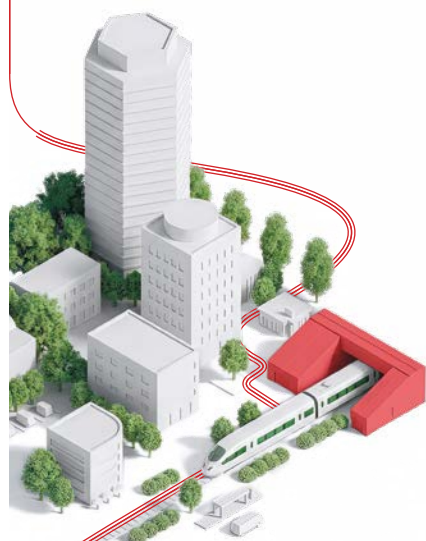
C'est le plus grand projet d'infrastructure ferroviaire du moment en France : plus de 400 kilomètres de lignes nouvelles pour renforcer le maillage au niveau local, national et européen. La LNSO reliera à grande vitesse le Grand Sud-Ouest à la Méditerranée et connectera la France à l'Espagne. C'est aussi l'un des plus importants marchés de prestations intellectuelles jamais conclu par le groupe SNCF, et une formidable reconnaissance du savoir-faire de SYSTRA.

La mission d'assistance à maîtrise d'ouvrage confiée à SYSTRA va de la conception à la réalisation de la ligne, soit 9 ans de mobilisation de 100 à 150 de collaborateurs sur une très large palette de compétences. Le projet LNSO est né du constat de la croissance démographique dans la région et de la volonté d'améliorer les mobilités du quotidien et longue distance avec une solution bas carbone. SNCF Réseau et les financeurs l'ont placé sous le signe de l'innovation, de la concertation et de l'ambition environnementale. La nouvelle ligne embarquera les équipements de dernière génération (signalisation Argos, système européen de gestion du trafic - ERTMS - et future radiocommunication ferroviaire - FRMCS) et son empreinte carbone fera l'objet d'un pilotage inédit.

LNSO
418 km de
lignes nouvelles
100 à 150
collaborateurs mobilisés
12 millions d'habitants
mieux desservis
10000
emplois créés

Le réseau à grande vitesse égyptien irriguera le pays. Electric Express Train (EET) desservira, en trois lignes, tous les gouvernorats, les principaux pôles d'activité et la plupart des grandes villes, et offrira aux habitants comme aux visiteurs un mode de transport fiable, sûr et durable. Pour encourager le report modal, ses voies mixtes accueilleront des trains à grande vitesse, mais aussi des trains régionaux et des trains de fret. SYSTRA assure la gestion de projet complète des trois lignes, depuis l'évaluation des appels d'offres jusqu'à la maîtrise d'œuvre, en passant par les essais et la mise en service des matériels roulants. Fin 2021, le ministère des Transports égyptien, à travers l'Autorité nationale des tunnels (NAT), a missionné SYSTRA sur la Green Line, qui relie la Méditerranée à la mer Rouge. Fin 2023, SYSTRA s'est vu confier des missions similaires pour la Blue Line, colonne vertébrale Nord-Sud, et la Red Line, qui relie le cœur de l'Égypte à la mer Rouge, soit au total 1 275 kilomètres de lignes nouvelles et 39 gares à livrer en 48 mois.

Offrir une alternative à l'avion ou la voiture pour voyager entre Québec et Toronto est l'une des raisons d'être du futur **réseau de trains à grande vitesse du Canada, AITO**. Il desservira sept villes dont Trois-Rivières, Laval, Montréal, Ottawa et Peterborough, à une vitesse de 300 km/h ou plus. Il réduira les temps de déplacement de façon significative, contribuant ainsi à soutenir la productivité et favoriser la croissance économique. Au-delà de son impact positif à la lutte contre les changements climatiques, le projet vise à favoriser la réconciliation avec les peuples autochtones. La consultation auprès des communautés a débuté il y a plusieurs mois afin de prendre en compte leurs préoccupations et maximiser les retombées du projet au sein de leurs communautés. Le projet de trains à grande vitesse modernisera la mobilité dans l'Est du Canada, desservira un bassin de 18 millions d'habitants, renforcera l'offre touristique, et soutiendra plus de 51 000 emplois lors de sa construction en 2029-2030. Après un processus d'appel d'offres de plusieurs années, l'équipe d'experts Cadence, dont SYSTRA fait partie, a été choisie par le Gouvernement du Canada pour développer ce projet historique.



LA grande vitesse EN PLEIN ESSOR

ÉGYPTE

2 000 km en 3 lignes nouvelles
60 gares
2 dépôts principaux
6 centres de maintenance
2,5 millions de voyageurs par jour
15 millions de tonnes de fret par an

CANADA

Près de **1 000 km** de ligne Toronto-Québec
18 M d'habitants desservis
+ de 51 000 emplois créés pendant la construction

PORTUGAL

1^{re} LGV du Portugal
71 km de LGV Porto-Oiã
6 M de passagers par an

« Par son ampleur, près de 2 000 kilomètres de lignes à travers des déserts et des reliefs montagneux, sa complexité, avec 60 gares réparties dans tout le pays, et les délais très courts imposés, le projet EET est un immense défi que SYSTRA est fier de relever avec ses partenaires locaux historiques. »

Façal Chaabane, Vice-Président Senior SYSTRA Égypte et Afrique du Nord



Portugal, gare d'Oriente à Lisbonne.

Égypte, Electric Express Train (EET).



Au Portugal, l'aventure de la grande vitesse ferroviaire commence par l'axe Porto-Lisbonne.

Il se prolongera à terme jusqu'à Vigo, en Espagne, où il sera connecté au réseau à grande vitesse espagnol. C'est le premier grand projet remporté par SYSTRA au Portugal grâce à un atout décisif : son modèle de production internationale a favorisé la compétitivité de son offre, tout en garantissant l'excellence technique de SYSTRA. Le projet embarquera des experts ferroviaires aux savoir-faire complémentaires de différentes entités du Groupe, dont SYSTRA Ibérica e Hispanoamérica et SYSTRA Brésil. Ils seront près d'une cinquantaine mobilisés au plus fort du projet. Sans attendre, les équipes ont réalisé les études d'ingénierie détaillée pour le premier tronçon, Porto-Oiã. Les travaux sont prévus jusqu'en 2029 pour une mise en service à l'horizon 2030.

En Inde, les références de SYSTRA dans le domaine des systèmes ferroviaires ont fait la différence.

Première ligne à grande vitesse d'Inde, la **LGV Mumbai-Ahmedabad** doit transformer l'expérience de mobilité entre ces deux métropoles majeures du pays. Pour cela, les autorités indiennes ont confié à SYSTRA le déploiement de l'ensemble des systèmes ferroviaires. Signalisation et télécommunication, billetterie nouvelle génération et contrôle en temps réel assureront la sécurité et la fiabilité de la ligne et du voyage.

IMPACT+

De la conception à l'exploitation, Alto intègre des exigences élevées en matière de résilience climatique. Au sein du groupement Cadence, SYSTRA porte la stratégie climat du projet. Les équipes y déploient une approche intégrée, combinant analyses de vulnérabilité, principes d'écoconception et dispositifs d'adaptation, afin de garantir la performance et la résilience de l'infrastructure sur le long terme. SYSTRA mobilise pour cela ses solutions Climateplus, pour anticiper l'évolution des conditions climatiques futures, et ClimateViz, pour visualiser les points de vulnérabilité de l'infrastructure et élaborer un plan d'adaptation robuste.



Le métro MOTEUR DES MUTATIONS URBAINES



La moitié des lignes de métro en service dans le monde est signée SYSTRA, qui confirme son statut de référence internationale dans ce domaine en 2025, et l'essor de ce transport de masse au cœur de métropoles plus respirables.

Arrivée du métro automatique à Stockholm et Madrid

Le premier grand contrat de métro remporté par SYSTRA à Stockholm en 2025 fera naître un métro nouvelle génération. Premier métro automatique de la capitale suédoise, il sera doté d'un matériel roulant inédit et de la technologie de pilotage la plus avancée à ce jour. Il reliera le centre-ouest au sud de Stockholm en 6 stations sur un tracé intégralement souterrain avec une capacité de transport qui pourra atteindre 75 000 voyageurs par jour à l'horizon 2050.

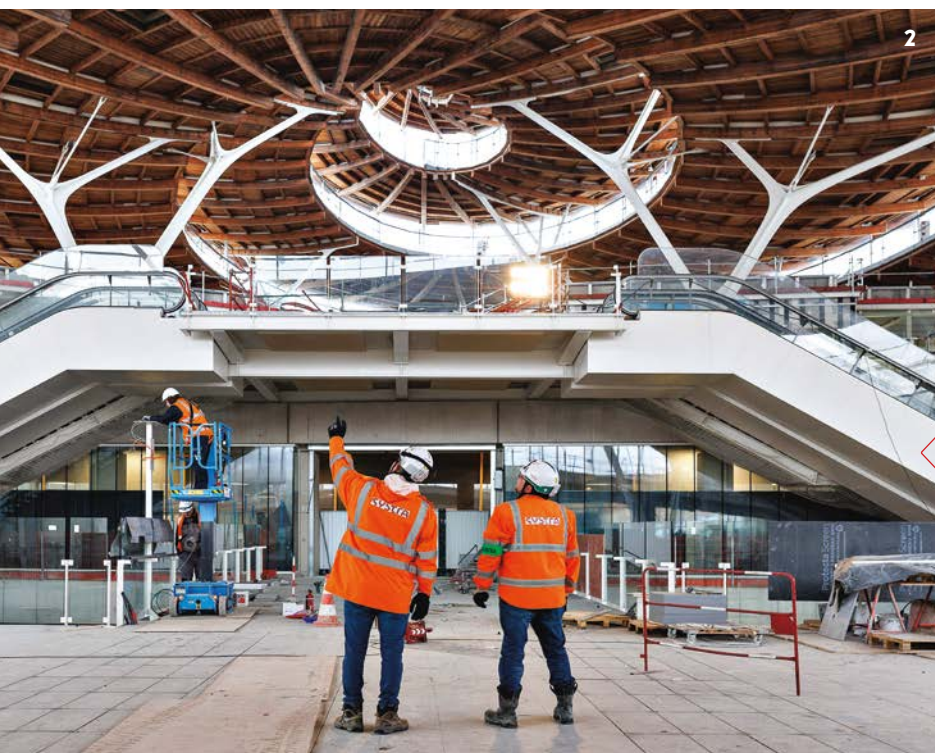
En Espagne, la ligne 6 du métro de Madrid passe en mode automatique. Colonne vertébrale des déplacements dans la capitale, cette ligne au tracé circulaire est l'une des plus fréquentées. La mise en place d'un système de pilotage sans conducteur et de portes palières suffira à révolutionner la fluidité du trafic dès 2027, en augmentant la vitesse et le nombre de trains. Une mission réalisée en équipes connectées SYSTRA IBA.

22 réseaux de métro accompagnés par SYSTRA en Inde

Avec à son actif 22 réseaux accompagnés sur les 23 que compte l'Inde, et plus de 40 ans de recul, SYSTRA a démontré son savoir-faire. Dernier en date, le réseau de Visakhapatnam, pour lequel l'autorité publique a retenu l'offre de SYSTRA parmi 6 offres d'ingénieries locales et internationales. SYSTRA assurera la maîtrise d'œuvre, de la planification à la supervision de la construction et la mise en service. Les 43 kilomètres des 3 lignes et 42 stations permettront de décongestionner les routes de cette métropole de 2,4 millions d'habitants et de soutenir le développement de la région en passe de devenir un hub financier et technologique majeur de l'Inde.

« Le Grand Paris Express fait figure de référence pour les autorités de transport du monde entier. Ce projet exceptionnel nous permet de déployer l'ensemble des expertises de SYSTRA. Les équipes de SYSTRA interviennent depuis 2011 sur de nombreuses missions stratégiques d'assistance à maîtrise d'ouvrage ou de maîtrise d'œuvre dans les domaines des infrastructures et des systèmes, des phases de conception jusqu'au pilotage des phases d'essais et d'intégration préalables à la mise en service. »

Henri Vergnaud, Directeur Grand Paris Express, SYSTRA France



L'odyssée du Grand Paris Express continue

Les équipes SYSTRA sont pleinement engagées dans les phases de finalisation des travaux et de pilotage des essais d'intégration sur les lignes 15 Sud et 16-17. La mise en service de la ligne 15 Sud (32 kilomètres) est attendue dès 2027. Les lignes 16 et 17 seront mises en service en plusieurs phases, à partir de début 2028. Par ailleurs la mission d'assistance technique à maîtrise d'ouvrage (ATMO) remportée par SYSTRA en 2019 se poursuit. Le projet vise à boucler, d'ici à fin 2031, les lignes 15 Est et Ouest du Grand Paris Express, soit 43 kilomètres de voies et 21 gares intégralement souterraines, reliant en rocade 27 communes de la première couronne d'Île-de-France.

Premiers pas de deux pour le métro de Melbourne

Le Melbourne Metro est le réseau de train suburbain du Grand Melbourne. Fin 2025, il s'est agrandi d'un tronçon de 9 kilomètres et 5 nouvelles gares, qui desservent le quartier d'affaires et connectent ses branches Est et Ouest. Désormais, la ligne offre un accès rapide au centre de Melbourne, ses gares et ses pôles de correspondances modales. Cette nouvelle référence emblématique a mobilisé les savoir-faire complémentaires des équipes de SYSTRA et de BG&E. SYSTRA ANZ a assuré la mission de certification indépendante. De son côté, BG&E a joué un rôle clé dans la conception et la livraison de près de 200 lots d'études, notamment la conception de nombreux ouvrages provisoires, tels que des puits destinés à permettre le forage du tunnel, ainsi que la planification et l'organisation des phases de construction, la mise en place de chantiers complexes et la gestion des risques liés à des profondeurs d'excavation sans précédent pour un réseau de transport australien.



IMPACT +

La certification environnementale est pour SYSTRA un levier de performance et la preuve de la durabilité de nos métros. Plusieurs des métros que SYSTRA a conçus en Inde, tels que ceux de Chennai, Delhi, Nagpur, ou les bâtiments Metro Bhavan de Mumbai, ont ainsi été reconnus par l'Indian Green Building Council (IGBC), démontrant notre alignement sur les plus hauts standards du développement durable.

1. et 2.
France,
Grand Paris
Express.

3.
Australie,
métro de
Melbourne.



D'ÉLARGIR NOS PERSPECTIVES

L'anticipation des usages de la mobilité, l'extension sur les marchés adjacents et la dynamique d'innovation amplifient, projet après projet, **la passion des collaborateurs** et l'attractivité des métiers de SYSTRA.

Face aux enjeux mondiaux d'urbanisation, de croissance démographique, de décarbonation de l'économie, le transport collectif a de l'avenir. Si la réalité des usages et des contextes varie d'un pays à l'autre, les décideurs l'identifient plus que jamais comme une solution pertinente. Dès lors, il s'agit d'ajuster le système de transport aux évolutions démographiques et aux capacités de financement du pays, et de l'inscrire dans une planification de long terme.

Les attentes des clients et des usagers changent vis-à-vis du transport collectif. Au-delà de la fiabilité, de la fréquence, de la sécurité et du coût, elles intègrent de plus en plus la durabilité de l'infrastructure et sa résilience. Qu'il s'agisse d'une ligne à grande vitesse ou d'un métro, d'un bâtiment complexe, d'un réseau électrique ou d'une station d'eau potable, les collectivités privilégient aussi le financement soutenable et veillent à ce que ces projets soient créateurs d'emplois qualifiés en local.

Les grands donneurs d'ordre recherchent avant tout une solution de transport à la mesure des besoins des populations. De nouveaux points de vigilance émergent dans les cahiers des charges tels que la capacité de transport, la sécurité ou la pollution dans les stations. Quant au modèle financier, il englobe désormais Opex et Capex dans une vision à long terme de la performance de la solution de transport.

ÉCOUTER ET ANTICIPER *les* **tendances** *de demain*

Performance sur tout le cycle de vie

Le marché évolue vers une approche qui considère l'ensemble du cycle de vie d'une infrastructure, avec une prise en compte intégrée de la performance d'exploitation et de maintenance. SYSTRA accompagne cette transition en intégrant les Opex (dépenses d'exploitation et de maintenance sur la durée de vie de l'infrastructure) et les indicateurs de qualité dès la conception, et en traduisant ces objectifs dans des contrats orientés vers la disponibilité, la fiabilité, la sécurité et l'expérience usager. Concrètement, SYSTRA coconstruit avec les maîtres d'ouvrage des matrices de performance, simule les coûts et les risques sur l'ensemble du cycle de vie. Ce pilotage en amont sécurise la soutenabilité technique, financière et environnementale des projets et améliore leur acceptabilité.



Résilience climatique et opérationnelle

Les financements durables s'imposent progressivement comme une tendance majeure en Europe. Désormais, les financeurs requièrent de considérer les enjeux ESG (environnementaux, sociaux et de gouvernance). La résilience d'une infrastructure devient une composante essentielle de sa conception et un critère d'accès au financement, plutôt qu'une contrainte a posteriori. C'est pourquoi, dès les premières étapes d'un projet, SYSTRA cartographie les aléas climatiques et opérationnels et intègre des tests de résistance dans les choix d'ingénierie. Cette approche proactive renforce l'acceptabilité des projets, raccourcit les délais d'autorisation et protège la performance de service, tout en répondant aux standards des financements durables.

Impact Priorité au contenu local

Les exigences de contenu local deviennent des leviers de création de valeur territoriale. SYSTRA ancre ses équipes au plus près des projets, structure des partenariats avec l'écosystème industriel et déploie des programmes de transfert de compétences et de formation certifiante pour développer des capacités d'ingénierie locales. Cette stratégie répond aux attentes des pays et des autorités tout en sécurisant la performance et la maintenance à long terme. Au Canada, par exemple, des accords ont été établis avec des universités afin de diffuser les innovations du projet Alto et de former la prochaine génération d'ingénieurs au plus près des besoins du projet.

Marchés adjacents

L'EXTENSION DE NOS SERVICES

Dans le cadre de son plan de croissance à 2030, SYSTRA déploie ses expertises au-delà des transports et des mobilités, et lance une offre dans les marchés dits « adjacents ».

D'ici à 2030, le Groupe ambitionne de réaliser autour de 10% de son chiffre d'affaires, soit plus de 200 millions d'euros, hors de son marché traditionnel des transports et de la mobilité. Cela signifie doubler la taille de ces activités en 5 ans. SYSTRA cible trois marchés en priorité à l'échelle du Groupe : les bâtiments complexes, l'énergie et l'eau. Ces marchés en forte croissance représentent à eux seuls plus des deux tiers de l'activité projetée sur les marchés adjacents en 2030. À l'échelle locale, SYSTRA s'adaptera aux besoins spécifiques des marchés et à leur contexte. Pour coordonner l'offre de services dédiée aux bâtiments complexes, à l'énergie et à l'eau, une organisation spécifique a été mise en place, avec un leader pour chaque marché. Sa mission consiste à structurer l'offre et à apporter la transversalité nécessaire pour faire circuler les compétences et les références dans le Groupe. Dès 2025, SYSTRA a engrangé des premiers contrats sur les marchés adjacents.

Bâtiments

SYSTRA conçoit des stations de métro XXL, des gares, des centres techniques et des data centers. 500 collaborateurs travaillent déjà sur des bâtiments complexes et l'acquisition de l'australien BG&E apporte des expertises et des références supplémentaires remarquables sur toutes les géographies.

La modernisation du Storting, le parlement norvégien

Sa façade semi-circulaire en brique jaune aux multiples influences architecturales en fait l'un des bâtiments les plus emblématiques de Norvège et l'un des édifices parlementaires les plus caractéristiques d'Europe. Sa modernisation par les équipes de SYSTRA Norvège relève du défi et constituera une référence tout aussi significative.

La création du siège londonien de la Deutsche Bank

Après 5 ans de travaux, le bâtiment du 21 Moorfield's fait rayonner l'image de la Deutsche Bank au cœur de la City. Le projet couvre 52000 m² intégrant des espaces commerciaux et des bureaux de grand standing conçus pour les 5000 employés de la banque selon son cahier des charges. La préfabrication des éléments a permis de réduire des délais du chantier situé au-dessus d'une station de métro.



LES MARCHÉS
ADJACENTS POUR
SYSTRA

90 M€

7%
du chiffre d'affaires
2025

OBJECTIF :
augmenter la part
de ces marchés dans
le chiffre d'affaires
2030



Énergie

Le long des corridors ferroviaires, dans les sous-stations, SYSTRA maîtrise déjà la distribution d'énergie. L'expérience de SYSTRA France avec les gestionnaires du réseau d'électricité français est une référence pour SYSTRA dans le monde. La transition énergétique passera par SYSTRA.

RTE a choisi SYSTRA France

Le gestionnaire du Réseau de Transport d'Électricité (RTE), a sélectionné SYSTRA France pour assurer la maîtrise d'œuvre d'une série de projets de haute tension : création ou extension de postes électriques, lignes souterraines et aériennes de raccordement. Sur ce modèle, le gestionnaire de réseau de distribution Enedis a décidé de tester l'externalisation de la maîtrise d'œuvre de ses projets avec SYSTRA.

L'expérience a convaincu l'autorité publique suédoise

Études de conception, ingénierie géotechnique et gestion des autorisations : trois domaines et 3 ans d'accord-cadre signé avec Svenska kraftnät, l'autorité en charge du réseau électrique suédois.

Eau

L'hydrologie, le drainage, la distribution d'eau sont des sujets inhérents aux infrastructures de transport. Les entités acquises ces dernières années par SYSTRA ont là aussi apporté leurs références : l'italien SWS dans les barrages, l'espagnol Subterra dans les tunnels. Un nouveau contrat remporté par BG&E - Part of SYSTRA en Australie conforte ce portfolio.

Aux côtés des leaders australiens de l'eau

Concevoir et superviser la modernisation de la station de production d'eau potable d'Orchard Hills, dans la banlieue de Sydney, est une fierté pour les équipes. Elles travailleront en groupement avec CPB Contractors, l'un des leaders de la construction en Australie et acteur de premier plan de la gestion de l'eau, pour le compte de Sydney Water, la plus grande organisation de gestion de l'eau du pays.

« Garantir la qualité de l'eau potable fournie aux 260 000 habitants de Penrith et Blue Mountains, en dépit des aléas climatiques, est une immense responsabilité. Le tandem BG&E - Part of SYSTRA et CPB Contractors lui dédie le meilleur de l'ingénierie du pays. »

John Conroy, Water Infrastructure Lead, BG&E - Part of SYSTRA



Une innovation responsable AU CŒUR DE NOS PROJETS

Ancrer l'innovation dans les métiers, les processus et les expertises pour mieux servir la performance et la durabilité des projets, c'est l'objectif de SYSTRA. L'innovation n'est pas l'affaire d'un laboratoire isolé, c'est le cœur de métier de SYSTRA. Ses équipes d'ingénieurs innovent au fil des projets. Et le Groupe a décidé de mettre les dernières technologies numériques au service de l'ingéniosité humaine.

Une organisation renforcée

En 2025, l'innovation a été restructurée à l'échelle du Groupe et la stratégie d'innovation sur 3 ans a été définie et approuvée. Chaque Business Unit en a décliné une version locale pour créer sa propre dynamique au plus près de ses enjeux et de la maturité de son marché. Chaque pays a également désigné un responsable et un sponsor de l'innovation pour déployer des solutions applicables aux besoins de ses projets et de ses clients.

Une IA au service de l'ingénieur

Chez SYSTRA, l'intelligence artificielle est au service des ingénieurs et des projets. Le Groupe a décidé de prendre ce tournant de manière adaptée et responsable, en étudiant les bons cas d'usage, en sécurisant ses données et en veillant au plus strict respect de ses règles éthiques et de confidentialité. L'IA doit contribuer à améliorer la qualité des ouvrages, les délais et les coûts des projets, ainsi que le service rendu aux passagers, aux opérateurs et aux villes. Dans le domaine des ponts, par exemple, le logiciel AI Bridge Design, développé par SYSTRA dans le cadre du programme d'intrapreneuriat SPARK Challenge, permet aux ingénieurs d'exploiter la richesse de la base de données internationale sur les ponts existants et d'optimiser la conception des ouvrages. L'IA assiste aussi les ingénieurs dans la revue d'exigences techniques des projets, leur libérant du temps pour des tâches à plus forte valeur ajoutée. SYSTRA considère l'IA comme une évolution responsable de ses métiers : l'intelligence humaine au premier plan, soutenue par une IA qui amplifie ses capacités.

Verify, solution IA de confiance

SYSTRA s'est associé à la start-up française Semios pour explorer une solution conjuguant IA et analyse sémantique. Verify permet d'automatiser le contrôle qualité des exigences techniques, de détecter les incohérences et d'assurer une traçabilité sans faille. Une solution IA de confiance qui réduit les risques sur les projets et apporte une nouvelle valeur ajoutée aux clients de SYSTRA.

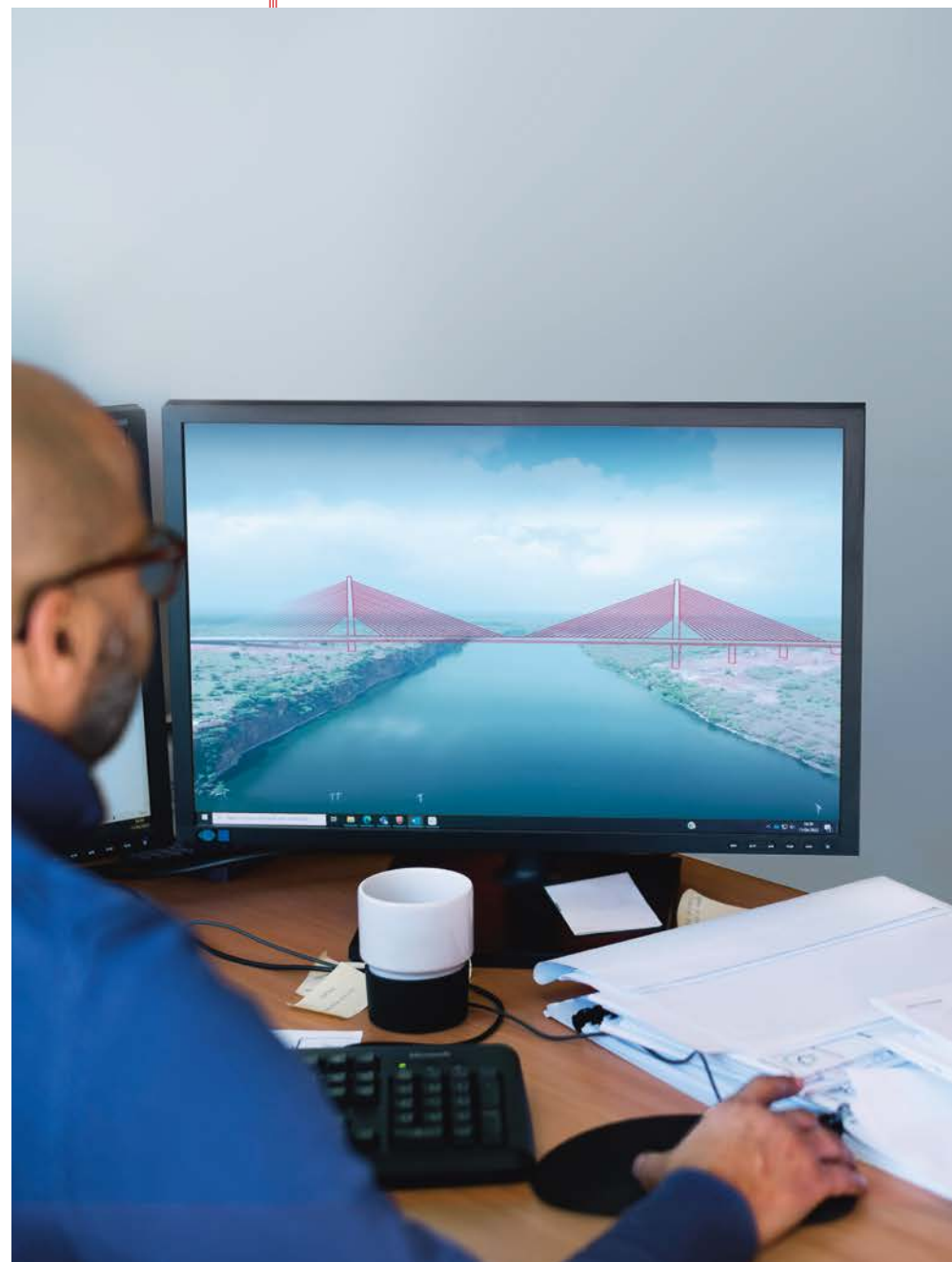


Des jumeaux numériques au service de la performance

Un jumeau numérique est un modèle virtuel connecté à un actif physique par des flux de données de conception, de construction et d'exploitation. Il permet de prédire et de simuler sur un actif virtuel avant de passer sur l'existant, dans de nombreux cas tels que la validation d'un système de signalisation, l'optimisation énergétique d'un métro ou encore la résilience d'une infrastructure face au climat. En 2025, SYSTRA a collaboré avec Etihad Rail, l'un des principaux gestionnaires de réseau ferroviaire au Moyen-Orient, pour tester le développement d'un cas d'usage de jumeau numérique sur la base de ses données existantes.

La culture d'innovation valorisée

Pour rester une ingénierie de pointe, SYSTRA doit diffuser les innovations localement et accélérer leur déploiement dans les projets. En 2025, le Groupe a ainsi lancé l'Innovation Gallery, une plateforme interne conçue pour permettre à toutes les équipes du Groupe d'explorer, d'utiliser et de promouvoir les innovations disponibles et validées, et proposer des solutions et des services différenciants à ses clients.



SPARK Challenge, créateur de valeur

Le programme d'intrapreneuriat de SYSTRA invite tous les collaborateurs à proposer leurs idées et à les transformer en services concrets et en gains opérationnels. Depuis son lancement, en 2020, le programme a fait émerger 374 idées dans 18 pays et 8 projets, qui ont été développés, lancés en phase de test, voire mis en œuvre. Les drones de SYSTRA Canada ont été utilisés pour inspecter des ponts au Liberia et suivre des chantiers en France. La solution de ludification de l'intégration des nouveaux collaborateurs, Onboard Express, a été testée par deux Business Units. Le logiciel AI Bridge Design, fort de ses références de plus de 1 200 ouvrages, fait progresser la conception des ponts. En 2026, le programme s'ouvre aux start-up avec Open SPARK Challenge pour renforcer l'écosystème d'innovation de SYSTRA, accélérer l'accès à des solutions matures et leur déploiement au cœur des projets.

Être là OÙ L'ON NE NOUS ATTEND PAS

Musée ou parc d'attractions, village historique ou agriculture du futur, certaines missions permettent aux équipes de SYSTRA de mettre leurs compétences au service de projets inédits.

Le musée de l'Héritage viking d'Oslo

a confié à SYSTRA le voyage de trois bateaux vikings et 1500 ans d'histoire jusqu'à leur nouvelle salle d'exposition. Notre mission : préserver des trésors culturels tout en maîtrisant les risques et les coûts de ce déménagement hautement sensible.

« En sortant de l'école d'ingénieur, on rêve de projets qui sortent de l'ordinaire. Participer au transfert de navires millénaires est de ceux-là ! Le chantier a nécessité 4 ans de préparation et des travaux d'ingénierie d'une précision extrême. »

Runar Vartdal, Senior Advisor,
SYSTRA Norvège



1



Les agriculteurs danois comptent sur SYSTRA pour simplifier leurs demandes de subventions auprès de l'Agence danoise pour l'agriculture. Notre mission : croiser la cartographie des champs et la superficie réelle des exploitations avec les demandes de financement reçues par ses 500 gestionnaires.

« Je suis fier d'accompagner les 30000 agriculteurs qui utilisent ce système pour gérer leurs champs. Nous tenons aussi le registre central des ruches pour l'Agence danoise pour l'agriculture. Le terrain de jeu de SYSTRA va bien au-delà de la mobilité ! »

Eli Skop, Directeur Conseil, SYSTRA Danemark

Au Legoland Shanghai Resort,

le plus grand parc Lego du monde, les visiteurs déambulent entre 85 millions de briques Lego, auxquelles SYSTRA a apporté la sienne. Notre mission : assurer les déplacements fluides de milliers de familles entre 8 univers thématiques et plus de 75 manèges déployés sur plus de 31 hectares.

« Avec ce projet iconique, la Chine inaugurerait son premier Legoland, et Lego souhaitait renforcer son rayonnement à l'échelle mondiale. Ce fut l'occasion de collaborer avec Forrec, notre partenaire mondial de conception de longue date, et de démontrer l'expertise technique de SYSTRA au-delà du cadre de nos missions habituelles, forts de nos décennies d'expérience en planification de la mobilité et en ingénierie du trafic. »

Francis Sootoo, Vice-Président, SYSTRA Asie



2



Le village historique d'Arquata del Tronto,

détruit par le séisme de 2016, va renaître grâce au plan de reconstruction engagé par les autorités italiennes, avec l'expertise de SYSTRA Italie. Notre mission : accompagner le groupement de constructeurs italiens dans la conception et le suivi de chantier.

« Stabiliser les fondations du village, consolider les routes et les réseaux souterrains nécessite chaque fois une solution spécifique. Cela nous a valu la chance de voir renaître des décombres un village et revenir un millier d'habitants. C'est un exercice d'ingénierie délicat et un projet à impact patrimonial et social comme nous savons les mener chez SYSTRA. »

Massimo Pietrantoni, Directeur Technique
et Paola Pellegrini, Cheffe de projet, SYSTRA Italie

1.
Norvège,
musée
de l'Héritage
viking d'Oslo.

2.
Chine,
Legoland
Shanghai
Resort.

POLITIQUE ÉDITORIALE

SYSTRA estime que la promotion d'un dialogue constructif avec ses actionnaires est essentielle pour assurer sa croissance durable et accroître la valeur de l'entreprise à moyen et long terme. SYSTRA s'efforce d'élargir les possibilités de dialogue et de communication d'informations avec ses parties prenantes.

Cadre de référence

Pour l'élaboration du présent rapport, nous nous sommes appuyés sur des sources telles que le Cadre international de l'International Integrated Reporting Council (IIRC).

Organisations concernées

Le présent rapport couvre l'ensemble du groupe SYSTRA, qui comprend le siège et ses Business Units.

Période couverte

Le présent rapport porte principalement sur les activités menées au cours de l'exercice 2025.

Avertissement

Le présent rapport contient des données factuelles passées et actuelles concernant SYSTRA ainsi que des perspectives et des projections pour l'avenir fondées sur ses politiques et stratégies de gestion à la date de publication.



Direction de la Communication SYSTRA.
Conception et création : HAVAS Paris — Publication : avril 2026.
Crédits photo : Photothèque SYSTRA, Société des grands projets
(Cyrus Cornut et Mélanie Wenger), Getty Images, Adobe Stock, DR.
Ce rapport est imprimé sur du papier Fedrigoni X-Per, certifié FSC® Mixte.
Certaines données présentées dans ce rapport ont été arrondies à des fins de simplification.





SYSTRA

72-76, rue Henry-Farman
75015 Paris - France

Tél. : +33 (0)1 40 16 61 00
systra.com



LA CONFIANCE TRANSPORTE LE MONDE