

Rapport de Développement Durable 2023

DÉCLARATION DE PERFORMANCE
EXTRA-FINANCIÈRE



SYSTRA

Agir pour le climat et l'environnement

Page 6

S'impliquer pour les communautés et les territoires

Page 12

Construire avec nos collaborateurs

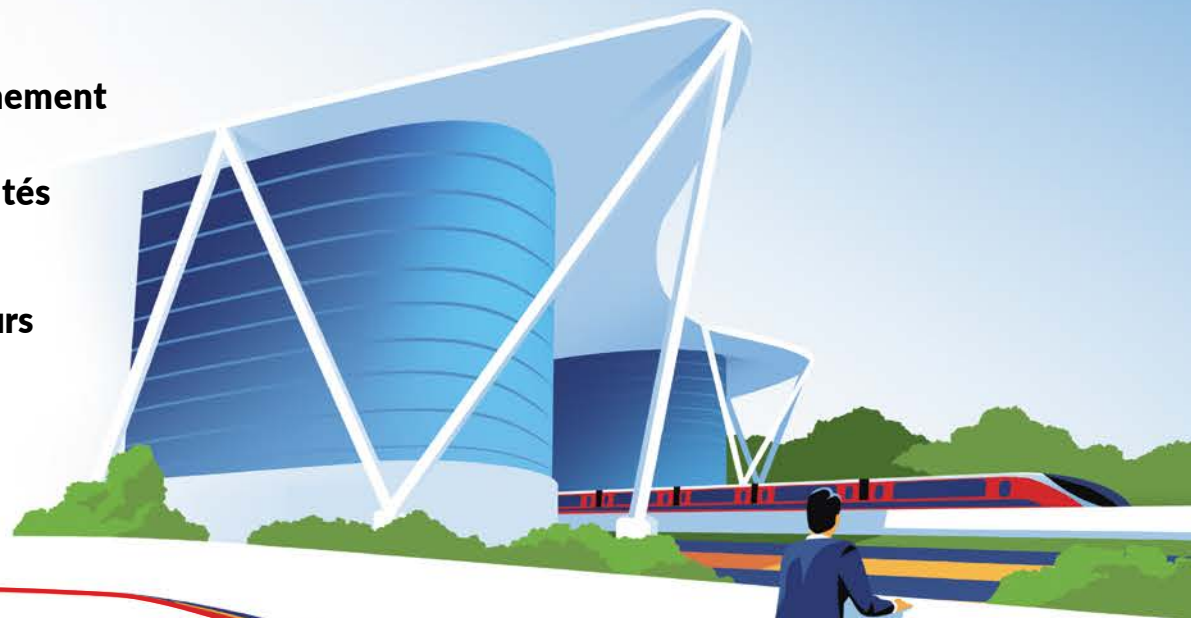
Page 16

Avancer avec nos clients, partenaires et actionnaires

Page 20

Maîtriser nos risques

Page 24





Le message de Pierre Verzat

Président du Directoire

**« Le grand atout
de notre démarche
durable est notre
connaissance fine
des besoins locaux,
partout où nous
sommes implantés. »**

Notre Groupe poursuit sa trajectoire de croissance, et ce développement ne peut s'envisager sans des engagements forts vis-à-vis de nos parties prenantes, notamment de nos collaborateurs et des communautés que nous servons partout dans le monde. Notre position de leader responsable est solide et reconnue. Elle s'appuie sur des exigences éthiques, mais aussi de santé, sécurité et sûreté, qui sont essentielles dans nos métiers et auxquelles SYSTRA prête la plus grande attention depuis ses origines. Aujourd'hui, nous savons que nous avons la capacité d'aller plus loin, sur nos objectifs climat, mais aussi sur la reconnaissance de la diversité et de l'inclusion.

La mise en œuvre de la stratégie durable de SYSTRA a connu une avancée significative en 2023, avec le lancement de notre Trajectoire Climat. L'urgence climatique est là, et nous savons qu'en tant qu'ingénierie de référence, nous avons un rôle structurant à jouer dans ce domaine. Notre Trajectoire Climat, en cohérence avec notre responsabilité d'entreprise, repose sur deux leviers : l'exemplarité de nos pratiques quotidiennes au sein du Groupe et notre capacité à proposer à nos clients des solutions qui répondent aux enjeux d'atténuation et d'adaptation aux effets du changement climatique.

Le plus important est que ces engagements soient suivis d'actions. C'est pourquoi nous avons décidé de les porter au plus près du terrain, avec des feuilles de route par pays. En 2023, chacune de nos filiales a ainsi proposé son plan de réduction des émissions de carbone pour contribuer à notre objectif global, et nous nous sommes engagés dans une démarche Science-Based Targets initiative⁽¹⁾ (SBTi) pour la réduction des émissions à court terme. Notre communauté de managers a aussi montré notre détermination collective à faire changer les choses lors d'une première Conférence Climat. Et sur nos projets, nous continuons à accompagner nos clients vers davantage de durabilité, en déployant nos méthodologies d'écoconception et de construction durable.

Ces engagements sont tenus au quotidien par chaque membre de la famille SYSTRA, et nous avons à cœur de les partager avec les nouveaux collaborateurs qui nous ont rejoint suite à nos récentes acquisitions. Cet élan collectif est crucial sur le long terme, pour offrir aux populations des solutions de mobilité toujours plus durables.

(1) Une initiative mondiale qui permet aux entreprises de fixer des objectifs ambitieux de réduction des émissions en fonction des dernières données scientifiques sur le climat.



Interview de Christelle Chichignoud

Directrice du Développement Durable

Pour accompagner la transition énergétique et l'adaptation au changement climatique, il n'y a pas de solution miracle : SYSTRA doit continuer à capitaliser sur l'expérience acquise, et à écouter ses clients et les communautés locales. Christelle Chichignoud, Directrice du Développement Durable de SYSTRA, revient sur une année d'ancrage du développement durable dans nos pratiques et rappelle les priorités qui guideront le Groupe dans les années à venir.

Pour SYSTRA, quel a été le maître mot de l'année en matière de développement durable ?

2023 a été marquée par l'affirmation de notre conviction d'entreprise : nous pouvons agir, nous devons agir, et nous agissons. Pour moi, le maître mot de l'année 2023 est donc l'impact positif de nos activités. Cet impact est réel, tout d'abord de par la nature de nos projets : nos collaborateurs reconnaissent, et même revendiquent, le fait que travailler chez SYSTRA est un moyen de contribuer à améliorer la situation des communautés et des territoires. En tant qu'ingénierie spécialiste de la mobilité, nous avons un impact positif en proposant des actions pour mieux gérer l'empreinte environnementale – celle de nos clients, la nôtre –, en termes non seulement de réduction des émissions de carbone, mais aussi de biodiversité et d'avancées sociétales.

Quelles réalisations phares reprenez-vous ?

Nous avons observé avec fierté l'implication de nos collaborateurs auprès des communautés locales, notamment grâce à leur participation à des projets solidaires. Nous avons aussi amplifié notre prise de parole au sein des réseaux professionnels : ainsi, en Australie et au Royaume-Uni, nos collaborateurs ont pu témoigner de notre expertise, notamment en matière d'innovation numérique. Sur le terrain, les projets menés dans des climats extrêmes, comme Etihad Rail, qui rencontrent un large éventail de problématiques, y compris la gestion des matériaux et du carbone, sont particulièrement remarquables. Le projet de la gare de Mwanza, en Tanzanie, intègre ainsi, de manière pratique et transparente, les conditions climatiques, la qualité de vie des usagers et la rentabilité de la construction. Nos nouveaux objectifs ambitieux nécessiteront une formation rapide et généralisée à l'écoconception grâce au soutien d'un important réseau d'ambassadeurs.

Cette année, le Groupe a poursuivi le déploiement de sa Trajectoire Climat. Quelles en ont été les principales avancées ?

Notre première Conférence Climat, en septembre, a marqué un tournant important : en rassemblant le top management du Groupe, elle a représenté un momentum dans la prise de conscience des enjeux et dans celle de notre responsabilité et de notre capacité d'agir dans le cadre de nos pratiques. Nous avons tout d'abord fixé des objectifs chiffrés ambitieux en matière d'émissions de carbone. Nos pays sont impliqués : tous ont déjà partagé leurs plans de réduction carbone, leurs meilleures pratiques, dans un esprit de responsabilité collective. Le deuxième levier choisi comme moyen d'action est l'écoconception. Ce n'est pas la seule solution, mais elle permet de répondre efficacement aux enjeux d'atténuation et d'adaptation au changement climatique. La méthodologie et les indicateurs de notre référentiel d'écoconception et de construction durable permettent aux équipes de l'adapter à la nature du projet et au contexte local, et de mettre en évidence l'impact positif sur ce qui concerne la biodiversité, les matériaux, la qualité de l'air et la gestion de l'eau.

Quelles seront les priorités de SYSTRA en 2024, en matière de durabilité ?

Nous allons continuer sur notre lancée : en matière de Diversité, d'Équité et d'Inclusion, nous savons que les attentes de nos salariés sont fortes. Après la définition d'une charte qui s'applique partout et la mise en place d'une gouvernance, nous travaillons au développement d'actions adaptées aux contextes locaux et à la définition d'indicateurs partagés. Par ailleurs, le défi de 2024 sera de continuer à aligner les solutions techniques employées, les impacts des projets et la vision de nos clients, en tenant compte des besoins et des normes locales.

La durabilité selon SYSTRA

« Le changement climatique est une réalité, et cela doit devenir un critère de décision prépondérant pour les projets. Au sein de SYSTRA Brésil, nous avons créé en 2023 une direction dédiée aux critères environnementaux, sociaux et de gouvernance : en plus de la poursuite de la réduction des émissions liées à notre activité, SYSTRA a la responsabilité de proposer à ses clients des techniques respectueuses de l'environnement, dès les phases initiales des projets. Carbontracker ou l'écoconception sont des outils clés pour agir dans ce sens. »

Marc-Olivier Maillefaud
Directeur de SYSTRA Brésil



« Adopter la durabilité signifie fournir des efforts coordonnés, en tant qu'équipe, pour garantir des processus solides. En 2023, l'Inde a ainsi intégré des mesures de durabilité dans le projet d'autoroute Nagpur-Mumbai, réduisant les émissions de carbone de 11 %, soit plus de 20 000 tonnes équivalent CO₂. Des initiatives telles que Carbontracker et le référentiel d'écoconception ont été développées, avec un objectif de réduction de 10 % des émissions de carbone dans les projets en 2024. »

Hari Somalraju
Directeur de SYSTRA Inde





« En ce qui concerne le développement durable, notre conviction est absolue, et elle va au-delà de SYSTRA : chaque décision que nous prenons est influencée par la nécessité d'un avenir durable pour tous. En 2023, je suis fier que nous ayons formalisé notre engagement en faveur du net-zéro avec la Science-Based Targets initiative (SBTi) et que nous ayons adopté le référentiel d'écoconception. Les équipes se mobilisent déjà pour en faire plus pour 2024. Nous pouvons accomplir tant de choses ensemble. »

Nick Salt
Directeur de SYSTRA
Royaume-Uni et Irlande



« En 2023, la Business Unit Design & Build et International a travaillé activement à la réduction de son empreinte carbone sur l'ensemble des projets. Cette impulsion stratégique a non seulement amélioré la performance environnementale, mais elle a aussi renforcé les relations avec nos parties prenantes et la résilience de l'entreprise. SYSTRA a mis l'accent sur son engagement en faveur du développement durable par le biais de l'excellence opérationnelle, en intégrant des pratiques durables dans tous les domaines d'activité. »

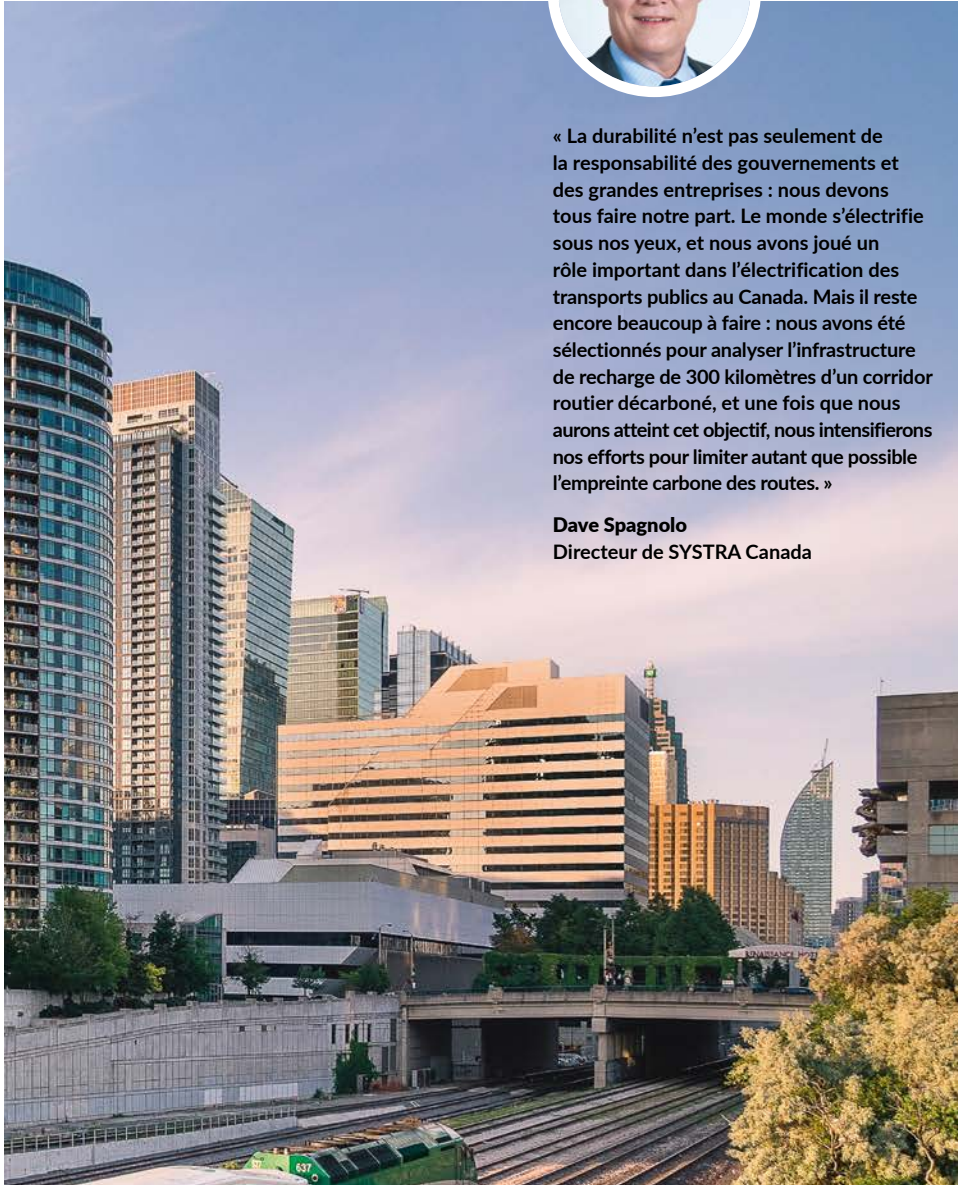
Arezki Touat
Directeur Design & Build et International





« La durabilité n'est pas seulement de la responsabilité des gouvernements et des grandes entreprises : nous devons tous faire notre part. Le monde s'électrifie sous nos yeux, et nous avons joué un rôle important dans l'électrification des transports publics au Canada. Mais il reste encore beaucoup à faire : nous avons été sélectionnés pour analyser l'infrastructure de recharge de 300 kilomètres d'un corridor routier décarboné, et une fois que nous aurons atteint cet objectif, nous intensifierons nos efforts pour limiter autant que possible l'empreinte carbone des routes. »

Dave Spagnolo
Directeur de SYSTRA Canada



« Chez SYSTRA Australie et Nouvelle-Zélande, nous pensons que notre rôle est plus large que la conception et l'ingénierie d'excellentes solutions d'infrastructure. Il s'agit également d'assurer un avenir meilleur, plus durable et plus résilient. Avec nos collaborateurs, nos partenaires et nos clients, nous sommes déterminés à créer un avenir plus durable pour les communautés auprès desquelles nous opérons. En termes de responsabilité sociale, nous nous engageons à créer un lieu de travail sûr, inclusif et solidaire qui valorise le bien-être et la sécurité psychologique de nos collaborateurs. »

Alana Newbrook
Directrice de SYSTRA
Australie et Nouvelle-Zélande





Agir **pour le climat** **et l'environnement**

→ En 2023, plusieurs paliers significatifs ont été franchis dans notre Trajectoire Climat, qui vise à réduire l'empreinte carbone de nos propres sites, mais aussi de nos opérations, tout en accompagnant activement nos clients dans leurs enjeux de transition. Avec une conviction : le climat ne se limite pas à la réduction des émissions de carbone, et il nous appartient d'actionner tous les leviers.



Jean-Charles Vollery

Directeur Général Adjoint Opérations

« Face au changement climatique et à la raréfaction des ressources naturelles, le choix de l'écoconception dans nos projets constitue une réponse privilégiée. Pour accompagner nos clients dans leurs objectifs durables, nous mettons en œuvre notre référentiel d'écoconception et nous déployons des formations pour permettre son appropriation rapide au sein de nos équipes. Ces formations dédiées s'appuient sur les projets déjà menés et l'échange d'expériences sur les solutions techniques. À Dubaï, nous avons ainsi lancé une formation spécifique, intégrant tous les métiers et adaptable à tout stade de projet, autour d'ateliers pratiques et du partage de méthodologies, d'expériences, d'outils et d'indicateurs de performance. Les sessions prévues pour 2024 permettront d'enrichir cette base de connaissances avec de nouvelles études de cas. »



Arnaud Jeudy

Directeur Général Adjoint Finance et Administration

« Cette année, nous avons continué à clarifier notre démarche responsable et à mener des actions concrètes, comme la réalisation de bilans carbone et l'établissement de plans d'action dans plusieurs pays. Nous avons formalisé nos objectifs chiffrés, nos priorités en matière d'émissions de carbone et soumis notre lettre d'intention à la Science-Based Targets initiative (SBTi). Notre approche se veut pragmatique, s'appuyant sur des indicateurs clés pour piloter l'impact de nos actions directes sur nos sites tout en étant conscients que notre action principale se concrétise sur les projets que nous menons. Nous sommes au début d'un chemin prometteur, avec la volonté de continuer à construire, à innover et à contribuer positivement à notre société et à notre environnement. »

Nos engagements carbone pour nos sites

SYSTRA s'engage à contribuer à l'effort collectif de neutralité carbone, avec une ambition de réduction de ses émissions de carbone de :

- 42 %
Scopes 1 et 2
à l'horizon 2030

- 25 %
Scope 3
à l'horizon 2030
sur la base d'une année
de référence 2022

Mener des actions concrètes

Déterminés à agir en cohérence en tant qu'entreprise responsable, nous avons, comme chaque année, réalisé un bilan carbone sur les trois scopes pour l'ensemble du Groupe, poursuivi la mesure de nos émissions de carbone dans nos principaux pays et lancé une démarche Science-Based Targets initiative (SBTi). Nous avons aussi continué à accompagner nos clients avec des solutions d'écoconception.

S'aligner collectivement sur nos ambitions

En 2023, notre Trajectoire Climat a marqué une avancée significative. La Conférence Climat a constitué un momentum de mobilisation et d'alignement, avec des priorités et des engagements communs. La réalisation de bilans carbone dans les pays a rencontré une mobilisation accrue, avec l'implication de davantage de filiales et la désignation de correspondants dédiés. Ces différentes mesures nous ont permis de consolider notre bilan au niveau du Groupe. En 2024, nous allons poursuivre et renforcer cette démarche : SYSTRA s'engage à contribuer à l'effort collectif de neutralité carbone avec une ambition de réduction de ses émissions de carbone à l'horizon 2030.

Apporter des solutions sur mesure

Partout dans le monde, nos clients et toutes nos parties prenantes sont de plus en plus conscients des enjeux climatiques, même si leur définition et leur périmètre ne sont pas les mêmes. Le développement durable est donc intrinsèquement lié à nos activités et à notre croissance. Connecter l'écoconception à nos compétences techniques et à la connaissance de nos clients est une force : pour chaque projet, nous sommes en mesure d'engager un dialogue pour comprendre les besoins locaux, de présenter des exemples efficaces et, in fine, d'apporter des solutions concrètes, sans surcoûts systématiques et qui ont au-delà de la simple conformité aux standards de développement durable. En 2024, nous allons renforcer notre démarche en nommant des ambassadeurs locaux, et la systématiser avec l'objectif d'intégrer l'écoconception dans 30% de nos nouveaux projets d'infrastructures dans nos missions de design.

Notre bilan carbone Groupe en 2023

31 646 tCO₂e⁽¹⁾
pour nos 10 700 collaborateurs

3 tCO₂e
en moyenne par
collaborateur

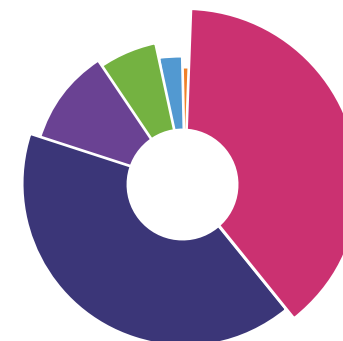
→ Répartition des émissions par scope



5,9% **Scope 1** : 1 848 tCO₂e
7,4% **Scope 2** : 2 352 tCO₂e
86,7% **Scope 3** : 27 446 tCO₂e

→ Répartition des émissions par catégorie

40,8% **Déplacements professionnels et domicile-travail** : 12 905 tCO₂e
39% **Achats de biens et de services** : 12 354 tCO₂e
11% **Consommation d'énergie** : 3 466 tCO₂e
7,4% **Biens d'investissement** : 2 351 tCO₂e
1,5% **Déchets** : 475 tCO₂e
0,3% **Émissions fugitives directes** : 95 tCO₂e



1 785 tCO₂e

Empreinte du numérique
(équipements et usage)

(1) À l'exception des émissions de carbone de nos clients générées par les projets que nous mettons en œuvre.
tCO₂e : tonnes équivalent CO₂.

Déployer l'écoconception sur le terrain : une grande diversité de projets

L'écoconception peut être mise en œuvre dans des projets de natures très différentes et à des stades de conception divers. Conciliant la réduction des impacts négatifs et la valorisation des impacts positifs dans une approche de performance et de viabilité économique, elle couvre des champs variés. Retour sur quelques projets emblématiques de l'année.

Royaume-Uni Grovehurst Road : quand le gain net de biodiversité devient réalité

L'amélioration du carrefour de Grovehurst Road vise à réduire les embouteillages et à soutenir la croissance du Kent. En adoptant une approche holistique de la gestion du paysage et de l'écologie, ce projet atteint zéro impact écologique négatif et va plus loin, en permettant un impressionnant gain de 15% de la biodiversité. Parmi les solutions proposées : la création de zones boisées indigènes servant d'habitats pour la faune, notamment les chauves-souris, et la gestion innovante des eaux pluviales.

Inde Carbontracker en action sur le projet d'autoroute Nagpur-Mumbai

Carbontracker permet de mesurer, piloter et maîtriser les émissions de carbone dès la conception, garantissant ainsi la durabilité environnementale des projets. Sur le projet d'autoroute Nagpur-Mumbai, l'analyse complète de 155 actifs et de 26 types de composants a permis de réduire les émissions de carbone de 10%, soit 72% pour les autoroutes et 28% pour les structures. L'empreinte carbone des travaux de terrassement et des chaussées, du polytétrafluoroéthène (PTFE), du béton et de l'acier a été substantiellement réduite. Ici, l'ingénierie de la valeur est une approche innovante : en permettant d'identifier des solutions de conception alternatives, elle améliore les performances, la durabilité et la rentabilité des projets.

France Métamorphoser le pont Anne-de-Bretagne

Le projet du pont Anne-de-Bretagne, à Nantes, intègre un important volet d'écoconception, mettant l'accent sur la végétalisation et la biodiversité, l'économie des ressources et la réduction des impacts de construction. Transformant un pont routier en espace multifonctionnel, il vise à créer un lien écologique entre les espaces verts et à répondre aux défis climatiques. Parmi les leviers utilisés : la réutilisation des matériaux, l'approvisionnement fluvial et une logistique réduisant les nuisances. Le réemploi du pont existant a permis d'éviter la destruction de 4 250 tonnes de béton et 1 300 tonnes d'acier, économisant ainsi 6 000 tCO₂e.



Italie Les objectifs de performance environnementale comme leviers de l'écoconception

Le nouveau pôle d'échanges multimodal de Tarente se veut une référence. Au-delà de respecter le principe DNSH⁽¹⁾, trois certifications environnementales majeures garantissent la durabilité du projet : LEED⁽²⁾, le protocole Envision et la certification CAM⁽³⁾ italienne. Pour garantir leur obtention, nos équipes ont déployé une démarche permettant une haute performance environnementale, depuis la conception jusqu'à l'exploitation. Le réaménagement, conçu en modélisation des données du bâtiment (BIM), vise également la préservation des ressources locales, la minimisation des impacts visuels et la réduction des déchets de construction, tout en prenant en compte la vulnérabilité climatique et les stratégies d'adaptation aux changements climatiques.

- (1) DNSH : Do No Significant Harm, ou « absence de préjudice important ».
(2) LEED : Leadership in Energy and Environmental Design.
(3) CAM : Criteri Ambientali Minimi.

Émirats arabes unis Favoriser l'efficacité énergétique dans un contexte désertique

Le projet d'Etihad Rail vise à améliorer les transports et la connectivité aux Émirats arabes unis d'ici à 2024. L'objectif ? Concevoir des trains modernes et des installations de maintenance adaptées, tout en permettant une réduction de 17% de la consommation énergétique. Parmi les solutions techniques : des capteurs de CO₂ assurant une qualité d'air optimale, un usage d'eau minimisé et des stratégies passives, comme l'ombrage et des matériaux à haute réflectivité pour le confort thermique. Le projet favorise aussi les matériaux recyclés, réduisant ainsi les déchets. Une évaluation de la vulnérabilité a été réalisée pour anticiper des conditions locales spécifiques et des risques climatiques accrus.



Innover pour s'adapter au changement climatique

Pour aller plus loin dans les solutions techniques et la mise en commun de savoir-faire, SYSTRA a noué des partenariats pour mieux anticiper, comprendre et réagir aux défis du changement climatique. En interne, nos équipes ont continué à innover pour apporter des solutions concrètes.

Favoriser la collaboration pour stimuler la créativité interne

Innover, ensemble : cette année, le concours Bridges & Tunnels Value Engineering Challenge de SYSTRA avait pour objectif d'encourager les équipes à proposer des solutions innovantes pour répondre aux enjeux complexes d'un projet ferroviaire d'ampleur au Moyen-Orient. Ainsi, 41 membres de la communauté d'experts « Bridges & Tunnels » se sont regroupés en 11 équipes internationales et ont proposé 13 solutions innovantes en conception de structures. Les meilleures propositions ont été récompensées par une visite du chantier d'Etihad Rail.

Transformer un projet en solution sur le terrain

Le projet de gestion d'actifs à l'aide de drones, primé au SPARK Challenge interne 2022, a fait du chemin sur le terrain. Le principe ? Renforcer la performance et la sécurité des projets de construction en permettant à ces systèmes d'aéronef télépiloté (SATP) de réaliser l'arpentage, la cartographie et la surveillance des sites. Proposée par une équipe canadienne, cette solution a, en quelques mois, largement franchi les frontières du pays. Utilisée

sur des projets de jumeau numérique, d'étude hydrologique et de suivi de chantiers jusqu'en Inde et en France, la technologie a su faire ses preuves en tant qu'avantage concurrentiel et de soutien aux équipes projet. Chaque année, le SPARK Challenge incube des projets innovants proposés par les collaborateurs, qui créent de la valeur et nous différencient.

Faire la preuve des bénéfices concrets de la mobilité

Les équipes de SYSTRA Royaume-Uni et Irlande ont obtenu le prix du projet d'Innovation de l'année pour une étude réalisée avec Nexus. Cette étude portait sur l'évaluation de l'impact social positif du métro Tyne & Wear de Newcastle upon Tyne : elle a notamment démontré les bénéfices de ce réseau de transport pour les populations locales et l'environnement. Ce prix a été remis par la Chartered Institution of Highways & Transportation (CIHT) North East & Cumbria, qui représente les entreprises des transports et des infrastructures à travers les 12 régions britanniques.



Inde

Un partenariat universitaire pour la recherche sur les matériaux

SYSTRA a signé un protocole d'accord avec une université indienne, l'Indian Institute of Technology Roorkee Development Foundation (IITRDF), pour utiliser le béton renforcé de fibres à ultra-hautes performances UHPFRC⁽¹⁾ dans les projets d'infrastructure durable. Le projet étudiera les paramètres de mélange, les domaines d'amélioration ainsi que les conditions d'expérimentation.

(1) UHPFRC : Ultra High-Performance Fiber-Reinforced Concrete.



Australie

Une initiative de pointe pour la transition énergétique

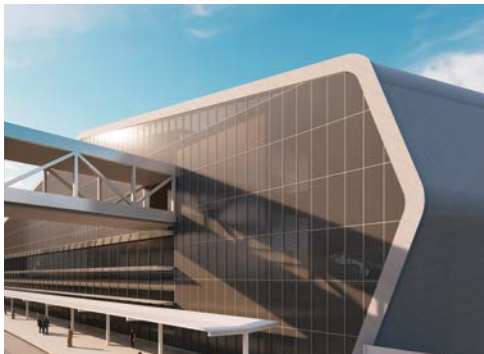
En Australie, SYSTRA rejoint The First Movers Coalition – une coalition mondiale d'entreprises qui favorise la demande et l'offre de technologies à faible émission de carbone et collabore avec le Centre franco-australien pour la transition énergétique (Facet), une initiative de pointe initiée par les ministères des Affaires étrangères de la France et de l'Australie. Le Facet est destiné à mener des activités conjointes dans les domaines de l'innovation, de la recherche, de l'éducation et de la formation, en mettant l'accent sur la transition énergétique, le leadership éclairé, la production d'énergie à faible émission de carbone et la décarbonation de la chaîne d'approvisionnement.

Servir notre approche globale avec des expertises environnementales

En matière de durabilité, la préservation des ressources s'impose comme l'un des leviers majeurs de notre démarche. Ce sujet, tout comme celui de l'acceptabilité sociale et environnementale, fait l'objet d'expertises spécifiques au sein du Groupe, sur lesquelles nous capitalisons grâce aux projets que nous menons à travers le monde.

Développer la conception bioclimatique

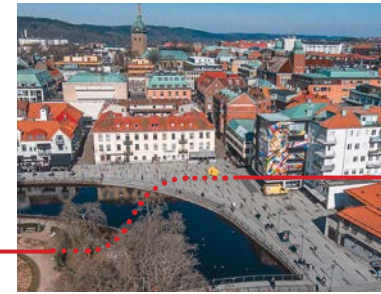
Envisagé comme un modèle de développement durable inséré dans son environnement urbain, le projet de la gare de Mwanza, en Tanzanie, intègre pleinement les principes de conception bioclimatique et de gestion efficace de l'eau. Tout au long de la conception, nos experts ont veillé à minimiser l'impact environnemental et à réduire la consommation d'eau potable grâce à des solutions telles que l'utilisation de surfaces perméables pour favoriser la recharge des nappes phréatiques et la gestion naturelle des eaux pluviales. Cette approche permet de contrôler



efficacement le ruissellement et contribue à atténuer l'effet d'îlot de chaleur urbain. Nos experts ont également privilégié l'utilisation de plantes indigènes dans les aménagements paysagers pour encourager la biodiversité et réduire les besoins en irrigation et en fertilisation.

Les critères de durabilité, un levier de dialogue avec les parties prenantes

Les projets bénéficiant de financements internationaux sont de plus en plus soumis à des critères exigeants et mesurables en matière de durabilité environnementale et sociétale. Pour SYSTRA, ces attentes constituent un levier majeur pour engager un dialogue étroit avec l'ensemble des parties prenantes et pour assurer un suivi tout au long du projet, aussi bien en phase de préparation que pendant la phase de construction. C'est le cas, notamment, du projet de ligne à grande vitesse en Égypte, financé pour une large part par un consortium bancaire européen. Nos équipes ont mis en place une gestion spécifique, un plan d'action comprenant 120 entrées, des audits externes réguliers, un système de reporting dédié et un dialogue avec les parties prenantes locales.



Suède

Une conception spécifique pour recréer de la biodiversité

Le projet de construction d'un nouveau pont dans le centre de la ville de Borås vise à remplacer le pont existant de Nybro, inadapté au trafic. Sa conception permet d'éviter les impacts écologiques négatifs et n'entraîne pas de pertes de biodiversité.



« Les financeurs internationaux accordent désormais la priorité au respect de normes strictes, dans les domaines de l'environnement, du bien-être des travailleurs, des bénéfices pour les communautés avoisinantes. Les impacts sociaux sur les économies locales, les pratiques d'acquisition des terres, la préservation du patrimoine culturel et la biodiversité sont maintenant pris en compte. Ce cadre exigeant nous incite à développer des plans d'action environnementaux et sociaux dédiés, en coordination avec les autres acteurs impliqués dans le projet. »

Marc Seffacene
Directeur de Projets, Égypte

Inde

Le développement durable s'invite dans les missions de supervision

En octobre, l'organisation par nos équipes en Inde d'une demi-journée dédiée au thème « Conduite de projet et développement durable », a rassemblé près de 300 participants et permis de mettre l'accent sur la mise en œuvre de l'écoconception en phase chantier dans le cadre de missions de supervision. Cette réflexion s'est finalement élargie à l'ensemble des thématiques de développement durable. Elle a été formalisée au sein d'un document destiné aux équipes, afin de faciliter le suivi des missions de supervision et le dialogue avec le constructeur, les clients et les financeurs.



S'impliquer pour les communautés et les territoires

→ En améliorant l'accessibilité et la mobilité, et en optimisant durablement les infrastructures de transport, nos projets contribuent au développement des territoires et à l'amélioration de la vie quotidienne de leurs habitants. Nos collaborateurs s'engagent eux aussi chaque jour auprès des communautés, sur le terrain.

Développer l'attractivité des territoires et l'accès aux services essentiels

Notre mission est profondément liée à l'impact positif de nos projets d'infrastructures. En facilitant la circulation et l'accès aux services essentiels, ils servent les communautés locales et contribuent au développement économique des territoires. En 2023, dans de nombreuses régions du monde, nous avons continué à mener des projets destinés à améliorer la connectivité globale et à faciliter les déplacements quotidiens des habitants.

Améliorer la connectivité

En Amérique du Sud, nous avons contribué au renouvellement et au développement du réseau de transport public. Ainsi, au Chili, à Chillán, nous avons pris part à la conception d'un nouvel atelier de maintenance des trains qui s'inscrit dans le cadre du plan « Chile sobre rieles⁽¹⁾ », visant à tripler la capacité ferroviaire du pays d'ici à 2027. En plus de coûts de maintenance optimisés, ce projet assurera à la ville un plus grand développement industriel, et à ses habitants un réseau plus sûr et des services améliorés. À Santiago, SYSTRA contribue à la mobilité urbaine à travers AVO2, un projet de construction de tunnels visant à améliorer la connectivité entre les quartiers clés. Au Pérou, nous sommes



en charge des études d'impact détaillées pour la construction du système de métro de Lima. Nous sommes aussi intervenus au Moyen-Orient, en Égypte, où nous avons participé à un projet majeur de lignes ferroviaires à grande vitesse destiné à désaturer et mieux connecter les métropoles.

Valoriser le patrimoine ferroviaire

Dans un objectif de durabilité, savoir entretenir, valoriser et renouveler les réseaux existants est également fondamental. Cette année, nous avons mené des missions pour la modernisation et l'entretien du patrimoine ferroviaire historique, en assurant sa longévité et sa fonctionnalité pour les générations futures. Ainsi, en Inde, SYSTRA participe à la modernisation du Chhatrapati Shivaji Maharaj Terminus de Mumbai, un site classé au patrimoine de l'Unesco. En France, nous travaillons sur l'infrastructure historique du Train Jaune, dans les Pyrénées catalanes.

(1) « Chile sobre rieles » : le Chili sur les rails.



Brésil

Un métro pour relier São Paulo à sa périphérie

Dans l'État de São Paulo, pour répondre aux attentes des habitants et des autorités locales, la nouvelle ligne 22 du métro reliera les 19 stations allant de Sumaré à la ville de Cotia. Elle pourra accueillir 650 000 voyageurs par jour et desservira des zones clés telles que l'université de São Paulo et des quartiers densément peuplés, avec une amélioration des connexions avec les réseaux de métro et de train existants. Nos équipes effectuent les études préliminaires de la ligne, qui porteront notamment sur la mesure de l'impact environnemental, la géologie et l'intégration urbaine. Elles permettront de déterminer la meilleure solution d'ingénierie pour la ligne : soit un système ferroviaire conventionnel, soit un système monorail.



Danemark

Améliorer l'information et l'expérience des voyageurs

SYSTRA a remporté une mission de conseil en matière d'information sur le trafic auprès du gestionnaire de l'infrastructure ferroviaire du Danemark. Afin d'améliorer l'expérience des voyageurs, SYSTRA Danemark participera à la création de nouvelles solutions d'information sur le trafic ferroviaire dans les gares et sur les quais danois. Objectif : moderniser les affichages et les annonces dans les gares grâce à des écrans numériques fiables et à des systèmes de sonorisation améliorés, et rendre les informations des gares plus modernes et plus fiables.



« SYSTRA est présent en Espagne et au Portugal depuis plus de vingt ans et a renforcé son implantation dans ces territoires très dynamiques en 2023. Aux côtés de nos clients publics et privés, nos équipes contribuent notamment au développement du réseau à grande vitesse, à la modernisation des métros, à la génération d'énergie hydroélectrique ou à l'amélioration de connexions routières. »

Joan Serrano
Directeur de SYSTRA Ibérica

Engager nos collaborateurs sur le terrain, et pour demain

En 2023, les équipes SYSTRA ont su démontrer leur implication auprès des communautés à travers des actions sur le terrain et une participation à des défis et programmes aux côtés d'écoles, d'universités ou de jeunes diplômés. Une manière concrète et humaine de préparer l'avenir avec les générations futures.

Favoriser et cultiver l'entraide

Nos collaborateurs sont engagés à travers leurs missions, mais ils le sont aussi à titre personnel. Au sein de nos entités locales, ils ont la possibilité de consacrer une partie de leur temps et de leur énergie à des projets d'entraide communautaire. C'est le cas en Australie, où chacun de nos collaborateurs participe à une journée d'aide à la communauté. Pendant la semaine du bénévolat, l'équipe People & Culture a uni ses forces à celles des collaborateurs de Melbourne pour soutenir l'association Our Big Kitchen, qui fournit des repas aux personnes vulnérables.

Partager et diffuser les savoirs

Pour accompagner les générations futures, l'éducation est un levier majeur. Ainsi, les collaborateurs espagnols de SYSTRA, lors d'un événement appelé la « Feria de Caminos⁽¹⁾ »,

ont pu s'engager pour la formation et le développement professionnel des jeunes, en proposant des opportunités d'apprentissage en génie souterrain et minier, ainsi qu'en ingénierie et conseil en transport. En France, nos équipes ont coaché plus de 640 futurs ingénieurs prometteurs lors du Défi Étincelles organisé par l'ESTP⁽²⁾, en les accompagnant lors de séances d'innovation croisée, d'intelligence collective et de pitch d'idées nouvelles.

Découvrir la mobilité de demain

Au sein de SYSTRA USA, notre programme de stages d'été 2023 a accueilli huit étudiants issus de sept écoles. Ils ont pu rencontrer le top management, découvrir notre entreprise et les enjeux de la mobilité de demain. Deux bourses d'études ont par ailleurs été décernées grâce aux contributions de SYSTRA et des collaborateurs de SYSTRA USA.

(1) « Feria de Caminos » : fête des chemins.
(2) École spéciale des travaux publics.



Australie

Un programme pour la formation des ingénieurs de demain

Grâce au 2023 Graduate Program, de jeunes ingénieurs ont pu assister à des ateliers d'orientation, rencontrer les top managers et visiter le centre d'exploitation ferroviaire de Sydney Trains. Conçu avec l'Australasian Railway Association, ce parcours de dix-huit mois s'appuie sur un système de mentorat pour faire découvrir nos métiers d'ingénierie, en s'appuyant sur le réseau mondial de SYSTRA. À la clé, les étudiants peuvent obtenir un diplôme de l'université de Deakin et poursuivre leur carrière chez SYSTRA.

Inde

Éducation et solidarité

L'éducation peut changer la vie : cette conviction, nos équipes l'ont illustrée cette année en s'associant avec l'ONG Blessings, en Inde, qui aide les communautés locales à bâtir un meilleur avenir en soutenant des projets en faveur de l'éducation et de la santé. Nos collaborateurs ont pu rencontrer les équipes de l'ONG et leur apporter des fonds en achetant leurs productions.

Au-delà de l'engagement métier

Plusieurs entités se sont engagées cette année en faveur d'Octobre Rose, qui lutte contre le cancer du sein. En France, près de 500 collaborateurs regroupés en plus de 100 équipes ont participé à un challenge solidaire, qui les invitait chaque jour à marcher, à participer à des défis et à répondre à des quiz. Avec près de 30 millions de pas cumulés dénombrés, nos objectifs ont été atteints et ont permis à SYSTRA de remettre un don à l'association Ruban Rose, qui œuvre à la sensibilisation et soutient des actions de recherche.

Bridges to Prosperity : incarner nos convictions

Le partenariat avec Bridges to Prosperity (B2P) illustre à la fois nos convictions d'entreprise et l'engagement individuel de nos collaborateurs. En contribuant à bâtir des ponts qui ont un impact positif sur le quotidien de centaines de personnes, ils donnent un autre sens à leurs compétences métiers. Retour, sur ces expériences qui sont autant d'aventures humaines.

Faciliter l'accès aux services essentiels

Dans le monde, de nombreuses personnes n'ont pas accès aux services essentiels toute l'année ni en sécurité, en raison du manque d'infrastructures de transport. Bridges to Prosperity crée un impact positif pour leur vie quotidienne et leur avenir à plus long terme. D'ici à la fin 2024, 220 ponts seront achevés par B2P au Rwanda, reliant 660 000 personnes aux services essentiels de manière sûre et fiable.

Un défi technique et humain

En novembre 2023, 10 volontaires SYSTRA, venus de 7 pays différents, se sont rendus dans le district de Rulindo, au Rwanda, pour participer à la construction de cette passerelle. C'est le 7^e projet de construction solidaire auquel les collaborateurs du Groupe ont participé. Durant quinze jours, ils ont travaillé aux côtés de l'équipe de construction et des participants issus des communautés locales. Inauguré en novembre, ce pont suspendu de 59 mètres permet désormais à 4 000 personnes de traverser la rivière Nyirakibuye en toute sécurité.

→ Rwanda, Shyagari Bridge : retour sur l'édition 2022

Au Rwanda, la rivière qu'enjambe le Shyagari Bridge déborde régulièrement, rendant la traversée impossible ou très périlleuse pour les habitants. Aujourd'hui, une passerelle de 80 mètres, inauguré en novembre 2022, bénéficie à plus de 2 600 membres des communautés du district rural de Muhanga. Le pont les relie à l'hôpital le plus proche, aux services administratifs, aux marchés et aux écoles. Le bilan ? 965 élèves de plus peuvent désormais aller à l'école en sécurité, plus de 271 femmes supplémentaires ont accès à une maternité, et enfin, le revenu moyen pour les femmes a augmenté de 30 %.



« Cette construction a transformé le quotidien de nombreux écoliers, ouvriers et commerçants, en rendant leur vie plus sûre. Participer à ce projet, avec une équipe internationale et multidisciplinaire, a été particulièrement gratifiant. Mais ma plus grande récompense est le sourire des habitants qui traversent le pont chaque jour. »

François Mortier
Chargé de communication, Groupe



« Cette mission a commencé comme un moyen de donner, et nous avons fini par recevoir beaucoup en retour. J'ai adoré partager de bons moments avec les enfants, notamment lors de la visite de l'école. »

Dipak Jadav
Ingénieur, Inde



« Face aux grandes difficultés que rencontrent ces habitants, c'est important de nous mobiliser et partager nos compétences. C'était très enrichissant de vivre et de travailler aux côtés des membres de l'équipe locale qui ont contribué à construire le pont, d'apprendre à connaître leur culture, leur langue et leurs traditions. C'était également formidable de travailler avec des collègues de SYSTRA du monde entier, en connectant nos équipes. »

Nizar Awad
Directeur Technique, Royaume-Uni



« La construction d'un pont suspendu était une première pour moi. En tant qu'ingénieure, j'ai l'habitude de gérer des équipes, mais pas d'installer le câble principal, de couler du béton ou même de croiser des barres d'armature à la main sur un projet de pont ! Nous avons beaucoup appris les uns des autres. Cette mission a été une combinaison de connaissances en génie civil, de compétences interpersonnelles et de sens de la solidarité. »

Camille Le Pen Sénéchal
Ingénieure Ponts, France

Construire avec nos collaborateurs

→ L'engagement de nos collaborateurs est le socle de nos actions en matière de développement durable. Pour les accompagner, nous nous engageons à notre tour à valoriser leur implication, à leur permettre de s'épanouir en enrichissant leurs parcours de compétences et d'expériences nouvelles, et à cultiver leur sentiment d'appartenance.



Offrir du sens à nos collaborateurs

En 2023, nous avons poursuivi nos actions pour conserver, motiver nos talents... et attirer ceux de demain. Pour cela, nous accompagnons nos collaborateurs dans l'acquisition de compétences et dans l'évolution de leur carrière, et nous déployons des initiatives locales pour favoriser l'ouverture à l'international, notamment pour les plus jeunes.

Favoriser les opportunités en interne

Entreprise en croissance, évoluant sur un marché dynamique, SYSTRA capitalise sur ses ressources et ses talents, avec un accent mis sur les métiers d'ingénierie. En 2023, nous avons renforcé la communication sur les opportunités d'évolution en interne – mobilité, formations, possibilités d'apprentissage, démarches en matière de diversité et d'inclusion – avec des job forums, des live streams RH et une page intranet dédiée.

Mettre l'accent sur l'expérience collaborateur

Pour enrichir les perspectives de carrière, et développer notre excellence technique grâce à l'acquisition de nouvelles compétences, nous avons poursuivi nos investissements dans la formation, notamment dans les pays clés. Pour cela, nous avons continué à accroître les synergies, à créer des passerelles et à capitaliser sur la transmission de savoir-faire. Ainsi, une initiative locale a permis à 11 ingénieurs géotechniciens de SYSTRA SWS en Italie,

avec le soutien des experts seniors de la filiale, d'obtenir un mastère en conception durable des ouvrages géotechniques et des tunnels délivré par l'École polytechnique de Turin.

Global People Survey : une 2^e édition, et des actions

Cette enquête sur trois ans permet de mesurer l'évolution des perceptions de nos collaborateurs. Les plans d'action initiés à la suite de la première enquête se poursuivent et s'enrichissent. De nombreux événements ont eu lieu cette année pour partager les orientations stratégiques et impliquer les collaborateurs. Ainsi, au sein de SYSTRA France, plusieurs conventions ont rassemblé les collaborateurs par région. Au Brésil, en Australie, au Canada, aux États-Unis et dans les pays nordiques, des échanges avec les directeurs de filiale ont été organisés tout au long de l'année.

9 sur 10 collaborateurs se disent fiers de travailler chez SYSTRA

88 % des collaborateurs recommanderaient le Groupe comme employeur

81 % des collaborateurs considèrent que SYSTRA s'engage en faveur du développement durable

89 % des collaborateurs adhèrent aux valeurs de SYSTRA (excellence, équipes connectées, audace)



« Le projet pilote Graduate Mobility incarne la promesse de nos « Connected Teams ». Il permet de dynamiser l'échange interculturel qui est au cœur de notre modèle. »

Prisca Flattot
Directrice Production internationale, Groupe

Un tout nouveau programme, Graduate Mobility

Destiné à dynamiser la carrière de jeunes talents et à favoriser la collaboration et le développement des compétences, le programme Graduate Mobility, une initiative du département Business Lines & Production, permettra à sept participants de travailler de six à douze mois à l'international, encadrés par des tuteurs dans les pays d'origine et d'accueil. Ce programme est un atout pour renforcer l'intégration, la compétitivité et la résilience de nos équipes dans le monde entier.



69 % des collaborateurs ont suivi une formation en 2023 pour SYSTRA SA, SYSTRA France, SYSTRA Inde et SYSTRA Royaume-Uni et Irlande

31 H de formation en moyenne pour SYSTRA SA
14 heures pour SYSTRA France
3 heures pour SYSTRA Royaume-Uni et Irlande
2 heures pour SYSTRA Inde

10 700 collaborateurs

106 nationalités représentées dans 80 pays

Agir en faveur de la diversité, de l'équité et de l'inclusion

En matière de Diversité, d'Équité et d'Inclusion (DEI), l'année aura été marquée par une capacité de mobilisation de la part de toutes les équipes, et par la volonté de prolonger, concrétiser et structurer nos actions au niveau du Groupe, avec un comité dédié, et dans les filiales avec des initiatives locales.

Une gouvernance spécifique

En juin 2023, nous avons lancé le tout premier Comité DEI de SYSTRA, composé de représentants des Opérations et des fonctions transverses. Son rôle : définir une stratégie pour le Groupe et un plan de déploiement dans les pays, soutenir et suivre les programmes locaux, apporter un avis consultatif et des ressources si nécessaire pour mener des actions concrètes.



Promouvoir l'équité, défendre les droits des femmes partout dans le monde

Chaque année, SYSTRA se mobilise lors de la Journée internationale des droits des femmes, qui a lieu le 8 mars. En 2023, pour soutenir la thématique #EmbraceEquity (« Encourageons l'équité »), près de 200 collaborateurs ont participé à une campagne photo. Cet engagement prend corps aussi le reste de l'année.

Par exemple, SYSTRA Australie et Nouvelle-Zélande a désormais une équipe de direction à parité femmes-hommes, propose un congé parental payé allongé et a mis en place un programme de formation sur le harcèlement sexuel et le genre pour l'ensemble des collaborateurs. Ces actions ont notamment contribué à obtenir le label australien « WORK180 », qui reconnaît notre qualité d'employeur « pour toutes les femmes ».

34 %
de femmes

au sein de la Global Leadership Team

2,84 %
de collaborateurs

en situation de handicap chez SYSTRA France



« En matière de Diversité, d'Équité et d'Inclusion, notre engagement collectif – et notre réussite – s'appuie sur nos équipes et sur l'impulsion donnée par le top management : en renforçant leurs capacités d'action et leur sensibilisation, nous pouvons favoriser la diversité et accélérer le changement. »

Cécilia Clerwall
Directrice RH Opérations, Groupe

États-Unis

Valoriser l'empowerment féminin

Aux États-Unis, Kimberly Slaughter, Directrice Générale de SYSTRA USA, a participé au webinar « Quand les femmes dirigent », une conversation sur les façons de bâtir des équipes paritaires et de rendre les femmes plus visibles dans l'industrie des transports.

Londres

Une formation pour le respect des droits humains

SYSTRA, avec Balfour Beatty et Vinci Construction, intègre le programme RESPECT dans le cadre de la construction de la gare Old Oak Common, à Londres. Ce programme coordonné par RESPECT International vise à changer les comportements dans le secteur de la construction en luttant contre les trafics et l'esclavage moderne. Il comprend une formation comportementale pour tous les collaborateurs, supervisée par une équipe dédiée.

France

Inclusion : tous engagés

SYSTRA France s'est donné pour mission de lutter contre toute forme de discrimination et de garantir les meilleures conditions de travail aux collaborateurs en situation de handicap. Cette année, la Semaine européenne pour l'emploi des personnes handicapées a été l'occasion de sensibiliser à l'importance de l'inclusion, avec la mise en avant du handicap invisible – car 80% des handicaps le sont. Différents événements ont été organisés pour que chacun puisse apprendre et changer son regard.



Assurer la santé et la sécurité des collaborateurs et des partenaires

Garantir à tous nos collaborateurs et à nos partenaires un environnement de travail sûr est une priorité, autant qu'un levier de notre excellence opérationnelle. Grâce à des outils et formations, nous voulons réduire les risques, garantir notre conformité réglementaire et créer une culture 3S (santé, sécurité et sûreté) forte à tous les niveaux de notre organisation.

Stratégie 3S : un engagement réaffirmé

Réunies en séminaire autour de tables rondes sur les meilleures pratiques et d'ateliers sur la gestion des risques, nos équipes 3S ont tracé une nouvelle feuille de route. Notre stratégie 3S a pour objectif d'assurer la sécurité des systèmes de transport, des utilisateurs, des opérateurs, du personnel de maintenance et des tiers. Elle vise à préserver le bien-être physique et mental des collaborateurs et sous-traitants, lors des déplacements et sur les chantiers que nous supervisons, via la sensibilisation quotidienne au respect des règles de prévention et de protection. Par ailleurs, notre stratégie 3S comporte un volet gestion de crise, qui a pour but d'être prêt en cas de crise grâce à une anticipation proactive et des exercices de simulation.

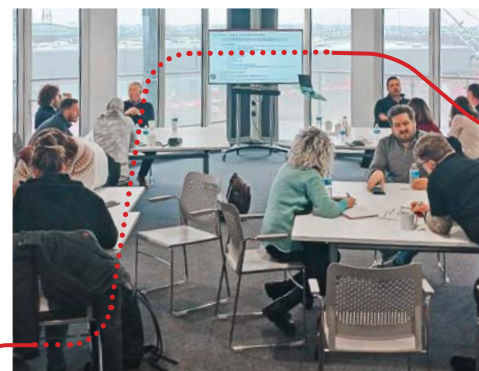
Campagnes, partenariats : des outils renforcés

Pour informer nos collaborateurs et renforcer notre système de gestion 3S, nous avons continué à étoffer nos outils digitaux. Parmi eux : un outil pour faciliter la remontée des événements

(observations positives, actions d'amélioration, incidents), leur analyse et leur suivi. Nous avons conclu un partenariat avec Crisis24 pour faciliter l'évaluation des risques liés aux déplacements et aux missions à l'international de nos collaborateurs, dans des contextes géopolitiques parfois tendus (gestion avancée des risques de sécurité, sécurisation des voyages...). Nous avons aussi poursuivi avec succès le déploiement de notre programme de formation Passeport 3S axé sur le leadership de tous les managers. Enfin, nous avons lancé une nouvelle campagne sur les « 9 règles qui sauvent », fondement de la culture 3S au quotidien.

63 %
de collaborateurs
ont suivi la formation aux
« 9 règles qui sauvent »
depuis son lancement

1,63
Taux de fréquence
des accidents du travail
en France (SYSTRA SA
et SYSTRA France)



France

Des actions ciblées pour 3S

En France, l'année a été marquée par la mise en place, au premier trimestre, d'un réseau de correspondants Risques Psychosociaux (RPS), animé via l'organisation d'ateliers trimestriels. Plus de 120 personnes ont été formées au Passeport Manager 3S. Des formations sur le risque ferroviaire intégrant des exercices pratiques en 2D et 3D en réalité virtuelle ont également été déployées. Enfin, des affiches ont été diffusées pour sensibiliser aux bonnes pratiques en matière de santé et qualité de vie et de conditions de travail. Parmi les thématiques traitées : l'esprit d'équipe, le droit à la déconnexion, le travail en espaces partagés.

Inde

Une journée de sensibilisation à la santé et au bien-être

Le 28 avril 2023, Journée mondiale de la sécurité et de la santé au travail, SYSTRA Inde a mené une action dédiée à la santé et au bien-être. Au programme : des sessions sur les équipements et le confort de l'environnement de travail.



« Cette année, nous avons observé de plus en plus de comportements exemplaires de nos collaborateurs en matière de sécurité, que nous souhaitons désormais mettre en avant. Cela montre notre avancée collective en maturité 3S, ainsi que l'implication de chacun afin d'assurer au mieux la sécurité de tous les intervenants sur nos activités. »

Edwige Vieille
Directrice Sécurité, méthodes et services, France



« Étendre et renouveler la culture 3S dans une entreprise en constante croissance nécessitent de renforcer notre système de gestion. Partout dans le monde, pour mener à bien ses missions, chaque collaborateur doit aussi pouvoir accéder à toute l'information, aux bonnes pratiques et aux outils nécessaires. C'est un défi permanent avec lequel nous ne transigeons pas. »

Mario Capitanachi
Directeur Santé, Sécurité, Sûreté, Groupe

Avancer avec nos clients, partenaires et actionnaires

→ Pour chaque projet, nous veillons à bâtir avec nos clients et nos partenaires des relations dans la durée, fondées sur la transparence, l'intégrité et la proximité. Pour renforcer ce lien, nous avons développé des outils et des processus qui nous permettent de les accompagner, au plus près de leurs attentes.



L'éthique au cœur de nos pratiques

Notre éthique garantit des pratiques commerciales justes et transparentes pour tous les acteurs impliqués. Elle s'incarne à la fois dans notre culture d'entreprise et dans des processus robustes et structurés. Cette année, nous sommes restés vigilants et proactifs, pour maintenir cet ancrage éthique dans notre culture, questionner nos acquis et actualiser nos procédures.

Éthique et conformité : des piliers intangibles

Quels que soient les défis techniques à relever ou la concurrence du marché, nous nous engageons à respecter des normes éthiques exigeantes, au sein du Groupe et dans nos interactions avec nos clients, nos fournisseurs et nos partenaires, partout dans le monde. Pour y parvenir, nous disposons d'un cadre solide, et nous fournissons à nos collaborateurs les outils, les formations et les procédures nécessaires pour appliquer de manière cohérente et efficace les principes et règles prévus par notre code éthique et notre code de conduite anticorruption. Chaque collaborateur doit ainsi adopter un comportement irréprochable et participer au programme de prévention dans le cadre de ses activités.

Une structure éthique internationale

Notre structure organisationnelle internationale nous permet de lutter efficacement contre le trafic d'influence, la fraude et les pratiques anticoncurrentielles et coercitives. La lutte contre la corruption figure au premier rang de nos priorités : cette année, en capitalisant sur la maturité de nos pratiques et sur notre connaissance des risques, nous avons mis à jour notre code de conduite anticorruption et notre dispositif d'alerte éthique, et renouvelé pour trois ans notre certification ISO 37001 « Systèmes de management anticorruption » en France, en Inde, au Royaume-Uni, en Irlande et en Italie. En 2024, nous allons poursuivre ces efforts, en portant une attention particulière au contrôle et au renforcement de nos procédures.

88 %
Taux de collaborateurs
formés au code de conduite anticorruption

100 %
du top management
a renouvelé son engagement aux principes éthiques du Groupe



« L'éthique est plus que jamais au cœur des priorités de SYSTRA. Cet engagement a été renforcé en 2023, notamment par la publication d'un nouveau code de conduite anticorruption, l'extension de l'application de notre dispositif d'alerte éthique et le renforcement des effectifs au sein de la Direction Éthique Groupe. SYSTRA est inscrit dans un processus d'amélioration continue et à ce titre l'année 2024 verra, elle aussi, de nombreuses évolutions de notre programme vers plus de maîtrise des risques éthiques et d'efficacité de nos méthodes. »

Jérôme Hernot
Déontologue, Groupe



Un déontologue local pour la mise en œuvre du programme éthique

Sous l'impulsion de son équipe dirigeante, SYSTRA Inde s'engage à appliquer les normes éthiques les plus exigeantes. Ainsi, un déontologue local a été nommé, dédié à la mise en œuvre du programme éthique, et en particulier la lutte contre la corruption.



L'Ethics Day 2023 : sensibiliser aux enjeux

Lancée en 2020, cette Journée de l'éthique vise à sensibiliser et à informer les collaborateurs sur les enjeux éthiques de SYSTRA et, ainsi, à cultiver notre statut de « partenaire de confiance » pour nos clients, prestataires et parties prenantes. Cette année, l'Ethics Day a mis l'accent sur le nouveau code de conduite anticorruption et sur l'e-learning associé. Ce sujet est porté au plus haut niveau par le Directoire, très impliqué dans l'organisation de l'événement.

Un engagement client au plus près des besoins locaux

Chez SYSTRA, l'Engagement Client est essentiel pour accroître leur satisfaction, inscrire la relation client dans la durée et, ainsi, assurer le développement et la pérennité de nos activités. Il passe par une écoute attentive et régulière de nos clients, et par la valorisation des meilleures initiatives locales afin de les déployer au sein du Groupe.

Améliorer la relation client, en continu

L'Engagement Client assure la qualité de nos relations avec nos clients, autant que l'adéquation de nos processus à leurs besoins. Il est porté par notre connaissance fine des enjeux locaux et par notre volonté de susciter la confiance. Solide, il s'appuie aussi sur nos principes éthiques, notre gestion des risques et notre expertise technique. En 2023, nous avons poursuivi notre chemin vers le renforcement de notre culture

99 %
des clients
recommanderaient
SYSTRA

2,5 sur 3
Taux de satisfaction
globale 2023

38 %
des clients ont
répondu à l'enquête

80 %
d'acteurs publics,
20 % d'acteurs
privés parmi
nos clients

« orientée clients ». Nous avons ainsi renouvelé notre enquête de satisfaction annuelle et remis, en interne, des trophées pour valoriser les meilleures initiatives locales en termes de centricité client. Notre objectif : identifier et répliquer les bonnes pratiques, grâce à des outils de promotion et de formation.

Mobiliser en interne sur l'engagement client

Cette année, nous avons mis en place des webinaires, notamment autour de l'engagement client comme accélérateur de croissance pour SYSTRA, et un réseau « Client Engagement community » dédié aux équipes commerciales.



« Dans un monde toujours plus volatil, complexe et concurrentiel, aller plus loin dans notre relation client est crucial afin de conserver notre place de leader. La clé, c'est d'avoir une solide culture du client. C'est pourquoi nous avons construit depuis deux ans une stratégie pour la renforcer : en 2021, avec le renouvellement des campagnes de satisfaction client ; en 2022, avec le lancement des formations en centricité client pour continuer sur notre dynamique ; en 2023, grâce aux Level Up Awards pour aller encore plus loin dans notre démarche. »

Avril Tourmen
Directrice du Développement Stratégique, Groupe



« Pour rédiger une offre qui suscite immédiatement l'intérêt du client, il est essentiel de bien comprendre les enjeux que celui-ci rencontre, ainsi que le contexte du projet. Avoir une approche centrée sur le client nous permet de mettre l'accent sur ses besoins cruciaux, de valoriser nos éléments différenciants et d'établir une stratégie d'offre adaptée. »

Sarah Madjedi
Directrice Offres internationales, Groupe

→ Une communauté « Project Management » pour renforcer notre efficacité

En garantissant la qualité de l'exécution de nos services, la gestion de projet s'impose comme un levier majeur de la relation client. Pour soutenir son rôle primordial, SYSTRA s'est doté d'une fonction support et d'une communauté dédiée, d'outils et de réseaux d'échanges d'expériences. En 2023, le Project Management Group anime la communauté des experts en management de projet pour favoriser la collaboration, le partage de pratiques, l'établissement de standards, et pour soutenir le développement professionnel dans ce domaine.



 Monde

Les Level Up Awards, premiers trophées de la culture client

Cette année, SYSTRA a inauguré les Level Up Awards, qui célèbrent l'excellence de notre relation client. Dans un secteur fortement concurrentiel, ce challenge vise à valoriser les initiatives qui renforcent l'engagement des équipes en faveur d'une relation client durable. Au sein de 12 Business Units, 38 candidats ont concouru dans 3 catégories : « Meilleure initiative commerciale » (renforcer ou accroître notre connaissance du client), « Meilleure initiative projet » (favoriser un dialogue gagnant-gagnant), « Meilleure initiative transverse » (lorsque plusieurs BU étaient impliquées).

Anticiper les besoins et les tendances

Pour contribuer à la durabilité des activités de nos clients et répondre aux enjeux de climat et de transition énergétique, nous anticipons les besoins techniques associés. Ainsi, nous avons choisi de renforcer nos prises de parole au sein de notre écosystème afin de mettre en avant nos expertises et notre maîtrise des enjeux sectoriels.

Une approche « test and learn » à partager

En matière de durabilité, l'approche « test and learn » pour nos activités s'appuie sur l'apprentissage, l'expérimentation et une adaptation continue. Cette année, SYSTRA a souhaité renforcer son implication dans des associations professionnelles et des groupes de travail internationaux et, ainsi, contribuer à des réflexions collectives autour de la place du développement durable dans l'ingénierie. Notre conviction ? Partager les savoir-faire et les techniques et identifier des socles méthodologiques communs permettent



de faire évoluer les pratiques et contribuent aux réflexions de nos clients et partenaires. Parmi les sujets partagés : l'énergie, l'environnement, le climat et le décryptage des évolutions réglementaires à portée internationale, comme la taxonomie verte et la CSRD.

Des participations significatives au sein de l'écosystème

Cette année, SYSTRA est devenu la première ingénierie nommée à la présidence de la division Industrie de l'UITP (Union internationale des transports publics). Nos équipes ont ainsi présenté notre expertise au salon UITP de Barcelone, l'un des rendez-vous majeurs du secteur. Nous participons aussi à des groupes de travail menés par l'UITP, sur la transition énergétique pour le rail et les bus, et sur la résilience face aux changements climatiques, qui ont abouti à la publication d'un rapport sur la transition énergétique et à la préparation d'un guide sur la résilience des infrastructures. En 2023, nous avons participé à plus de 50 salons et événements à travers le monde, notamment le prestigieux salon TransMEA au Caire, à 3 conférences internationales sur les tunnels (France, Canada, Colombie) et au podcast *The Infrastructure Podcast*.

28
participations à
des salons en 2023



« Parfois, nos clients mentionnent la notion de durabilité sans en préciser les contours ni la signification exacte. C'est à nous de décrypter le besoin, ou d'en orienter la lecture, à l'aune de nos retours d'expérience. Il nous appartient de leur apporter notre "prisme durable", avec une approche proactive et optimiste, et des solutions sur mesure parfaitement adaptées à ce que nous savons d'eux et des contextes locaux dans lesquels nous opérons. »

Andrea Della Corte
Directeur commercial, Italie



« La durabilité est au cœur de tout ce que nous faisons. Que ce soit pour de nouveaux réseaux de transport, le développement de solutions d'infrastructure innovantes ou pour réaliser des gains nets en biodiversité, notre objectif est toujours de minimiser les impacts environnementaux et de maximiser les bénéfices pour nos clients et leurs usagers. En combinant une expertise mondiale à une sensibilité locale, nous nous assurons d'apporter à chaque client le meilleur de l'expertise de SYSTRA dans tous nos projets. »

Mike Muldoon
Directeur commercial, Royaume-Uni et Irlande

→ Digitalisation et décarbonation au salon Asia Pacific Rail

SYSTRA a participé au salon Asia Pacific Rail, un rendez-vous important pour le secteur des transports. Il a, cette année encore, rassemblé clients et prestataires autour des sujets de la décarbonation ou de la digitalisation. Venus de Singapour, Hong Kong ou de Corée, les experts ont enrichi les débats et rappelé l'importance de prendre en compte les spécificités locales. Au cœur des discussions sur le stand de SYSTRA : l'adaptation aux changements climatiques et la nécessité, pour l'ingénierie d'excellence, d'offrir des solutions durables face aux aléas climatiques et à la congestion urbaine.



Maîtriser **nos risques**

→ Notre démarche de développement durable est concrète : elle impacte notre stratégie et nos décisions à chaque étape de nos projets, avec la volonté permanente de concilier performance et durabilité, et d'identifier de nouveaux relais de croissance.

Maîtriser nos risques pour agir en confiance

En 2023, nos actions en matière de gestion des risques, de contrôles et de gouvernance nous ont permis de gagner en maturité et en transparence. Pour cela, nous avons renforcé nos trois lignes de défense : les activités opérationnelles, le management des risques et contrôle, et l'audit interne. En intégrant la gestion des risques d'entreprise dans les opérations de base, il ne s'agit plus seulement d'inventorier et de prévenir les risques les plus critiques, mais bien d'identifier de nouvelles opportunités de croissance durable.

Une nouvelle approche intégrée

Notre Système de Management Intégré (SMI) est la pierre angulaire de notre démarche de gestion des risques : en brisant les silos, il améliore la prise de décision en matière de gouvernance, de stratégie, de fixation d'objectifs et d'opérations quotidiennes. En 2023, nous avons ainsi revu notre cartographie des processus, afin d'analyser en profondeur nos activités principales, d'identifier et de hiérarchiser les risques, en alignant les contrôles nécessaires avec nos objectifs commerciaux.

Bâtir une solide culture du risque

La création de bibliothèques de contrôles nous a permis de renforcer le contrôle interne. Dans le même temps, la mise en place de routines de gestion, notamment les autoévaluations

annuelles du SYSTRA Red Book (le document qui définit les règles et documents applicables à toutes les entités du Groupe), soutient notre approche de gestion des risques à tous les niveaux de l'organisation pour favoriser l'amélioration continue. Ces outils visent à instaurer une culture du risque robuste au sein de SYSTRA. Désormais, la gestion des risques ne se limite plus à nos opérations : elle s'étend à notre stratégie d'entreprise, en alignement avec notre mission et notre vision. Nous comptons ainsi aider chaque unité opérationnelle à atteindre ses objectifs stratégiques et commerciaux grâce à une gestion efficace des principaux risques dans les domaines de l'éthique, de la sécurité, de la cybersécurité, de l'environnement et du capital humain.



« L'année 2023 marque le démarrage de la roadmap de Contrôle interne. Le déploiement dans l'ensemble du Groupe s'étalera tout au long de l'année 2024. La nouvelle démarche, inspirée par des approches éprouvées à l'international, est alignée sur les priorités stratégiques du Groupe, tout en étant adaptée à la vie quotidienne de nos Business Units. »

Petra Ghanem
Directrice du Contrôle Interne, Groupe



Évaluer les risques clés

Dans chacune de nos Business Units, nous avons mis en place des processus d'évaluation des risques clés, sur des critères de probabilité, d'impact et de niveau de contrôle évalués collectivement. L'efficacité de cette classification spécifique repose sur les plans d'action mis en place pour éviter ces risques, autant que sur leur réévaluation régulière, puisqu'ils évoluent sans cesse.

Les facteurs pris en compte

- La culture de l'organisation.
- Les risques systémiques et émergents ainsi que d'autres facteurs externes tels que les facteurs macroéconomiques, géopolitiques, les changements réglementaires et la conformité, le changement climatique, la durabilité environnementale, la croissance du numérique, les nouvelles technologies et l'IA.



Quels risques clés pour nos Business Units ?

- Les événements susceptibles de compromettre la capacité des Business Units à atteindre leurs objectifs commerciaux.
- Les risques les plus importants pour la réussite à long terme, qui peuvent nuire ou entraîner une perte de valeur importante.

Notre modèle de création de valeur

Nous mobilisons nos atouts...

Notre capital humain

10700 collaborateurs
+20% de croissance des effectifs entre 2022 et 2023

89% de collaborateurs adhérant aux valeurs de SYSTRA : l'excellence, les équipes connectées et l'audace

26,5% de femmes dans l'effectif total

Nos expertises de pointe

Plus de **65** ans d'expertise dans les projets de mobilité

4 réseaux internationaux d'experts au sein du Groupe

1 challenge d'innovation interne

Notre organisation

Une douzaine de pays clés représentant **90%** de notre chiffre d'affaires

Présence opérationnelle dans **80** pays

10 centres d'expertise

Notre stabilité financière

Un groupe indépendant

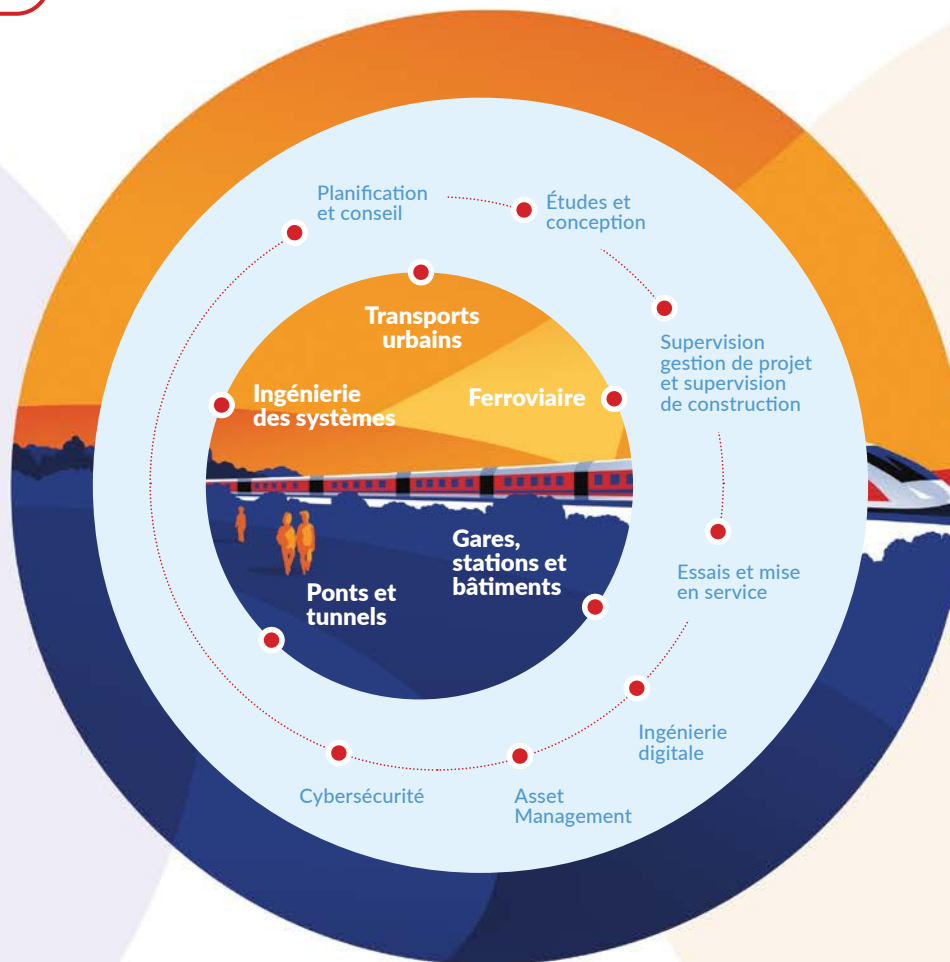
1071,6 M€ de chiffre d'affaires en 2023 (43,5% dans les projets ferroviaires ou grande vitesse, 23% dans les projets de mobilité urbaine et 33,5% dans d'autres types de projets)

Un carnet de commandes représentant **16** mois de chiffre d'affaires

Notre classement ENR⁽¹⁾

N° 3 Mass Transit & Rail
 N° 4 Ponts
 N° 8 Transports
 N° 24 Bureaux d'études internationaux

... sur l'ensemble de nos activités...



(1) ENR : Engineering News-Record 2023.

... en créant de la valeur partagée pour nos parties prenantes

Pour nos clients

Promouvoir des solutions innovantes pour une mobilité durable

99% de nos clients recommanderaient SYSTRA

Pour nos collaborateurs

Construire une culture inspirante, équitable et inclusive

Index égalité femmes-hommes : 85/100 (SYSTRA SA)

83% de taux d'engagement de nos collaborateurs

88% recommanderaient le Groupe en tant qu'entreprise où il fait bon travailler

89% se disent fiers de travailler chez SYSTRA

Pour l'environnement

Accélérer l'alignement de nos activités sur l'Accord de Paris

Empreinte carbone sur les scopes 1, 2 et 3 : voir détail page 8

Pour les communautés et les territoires

S'engager sur le long terme pour le développement des territoires

88% de collaborateurs formés au code de conduite anticorruption

100% du top management a renouvelé son adhésion aux principes éthiques du Groupe

Pour nos actionnaires

Améliorer nos performances financières pour une croissance rentable et durable

1071,6 M€ de chiffre d'affaires en 2023

Notre contribution aux Objectifs de Développement Durable de l'ONU

SYSTRA est certifié dans les domaines de la qualité ISO 9001, de la santé et sécurité ISO 45001 et de la lutte anticorruption ISO 37001. SYSTRA France est certifié dans l'environnement ISO 14001 et par l'OPQIBI (Organisme Professionnel de Qualification de l'Ingénierie : Infrastructure, Bâtiment, Industrie) pour un certain nombre de spécialités.



Notre contribution aux Objectifs de Développement Durable (ODD)

<p>📌 Objectifs et signification pour SYSTRA</p>	<p>5 ÉGALITÉ ENTRE LES SEXES</p> <p>Agir en faveur de la diversité, de l'équité et de l'inclusion</p>	<p>8 TRAVAIL DÉCENT ET CROISSANCE ÉCONOMIQUE</p> <p>Construire une culture inspirante qui favorise l'engagement des collaborateurs et la santé et la sécurité de tous</p>	<p>9 INDUSTRIE, INNOVATION ET INFRASTRUCTURE</p> <p>Mettre notre innovation au service du développement durable</p>	<p>11 VILLES ET COMMUNAUTÉS DURABLES</p> <p>Promouvoir des solutions innovantes pour une mobilité durable</p>	<p>13 MESURES RELATIVES À LA LUTTE CONTRE LES CHANGEMENTS CLIMATIQUES</p> <p>Accélérer l'alignement de nos activités sur l'Accord de Paris</p>
<p>📌 Comment SYSTRA intègre cet objectif vis-à-vis de ses parties prenantes</p>	<ul style="list-style-type: none"> • Pour les collaborateurs : créer un environnement propice à l'épanouissement professionnel en favorisant la diversité, l'équité et l'inclusion afin de renforcer l'engagement de chacun • Pour les communautés locales : améliorer les conditions de vie en soutenant des projets 	<ul style="list-style-type: none"> • Pour les collaborateurs : – créer un environnement de travail motivant et engageant – accompagner les collaborateurs dans une pratique juste et responsable de leur métier – assurer la santé et la sécurité sur les sites et sur les projets • Pour les partenaires et les clients : travailler de façon juste et éthique avec les partenaires et assurer la santé et la sécurité sur les sites et sur les projets • Pour la société civile : s'engager à assurer un travail décent pour tous et préserver la sécurité et la santé pour toutes les parties prenantes 	<ul style="list-style-type: none"> • Pour les collaborateurs : sensibiliser et former les collaborateurs aux enjeux climatiques et leur permettre d'échanger sur les meilleures pratiques en matière d'écoconception • Pour les partenaires et les clients : – proposer des solutions favorisant une utilisation raisonnée des ressources, l'efficacité énergétique et la réduction des GES – nous assurer de l'acceptabilité sociale et environnementale des projets sur lesquels nous sommes impliqués • Pour la société civile : participer à des groupes de travail au sein d'organisations comme l'UITP (Union internationale des transports publics), la fédération Syntec-Ingénierie sur des sujets comme le climat, l'énergie ou la mobilité durable 	<ul style="list-style-type: none"> • Pour les clients : promouvoir une démarche d'écoconception dans les projets et concevoir des infrastructures résilientes et durables en accompagnant nos clients avec des solutions innovantes au service de la transition énergétique • Pour la société civile : contribuer aux enjeux des communautés locales en synergie avec nos organisations dans les pays, par des actions de philanthropie et par l'engagement des collaborateurs 	<ul style="list-style-type: none"> • Pour les partenaires et les clients : proposer des solutions et des services favorisant l'efficacité énergétique et la réduction des émissions de CO₂, et permettre de contribuer à l'atteinte de la neutralité carbone à l'horizon 2050 • Pour les collaborateurs : maîtriser l'impact environnemental de nos sites partout dans le monde • Pour la société civile : favoriser l'émergence d'une économie bas carbone en visant la neutralité carbone d'ici à 2050 • Pour les autorités réglementaires : participer au débat public sur le changement climatique
<p>📌 Indicateurs de performance pour SYSTRA</p>	<ul style="list-style-type: none"> • Part des femmes dans l'effectif du Groupe • Index égalité femmes-hommes • Part des femmes au sein de la Global Leadership Team, du Conseil de surveillance et dans le top 100 des managers du Groupe • Taux de personnes en situation de handicap 	<ul style="list-style-type: none"> • Volumes d'heures de formation par salarié • Taux de suivi de la formation en ligne aux « 9 règles qui sauvent » • Nombre d'incidents à haut potentiel de gravité qui ont ou auraient pu entraîner un décès ou un handicap permanent chez nos collaborateurs (y compris ceux qui n'ont pas eu de conséquences réelles) • Taux de fréquence des accidents détectés • Taux de suivi de la formation en ligne au code de conduite anticorruption • Taux de retour des lettres d'engagement envers les principes éthiques du Groupe • Baromètre d'engagement des collaborateurs 		<ul style="list-style-type: none"> • Actions sociétales en faveur des communautés locales 	<ul style="list-style-type: none"> • Empreinte carbone de nos sites sur les scopes 1, 2 et 3, objectifs de réduction des émissions de carbone selon une trajectoire alignée sur l'initiative SBTi • Suivi des projets réalisés avec une démarche d'écoconception et déploiement de l'outil Carbontracker

Nos indicateurs Global Reporting Initiative (GRI Standards)

La durabilité est au cœur de nos actions. Nous tenons à être transparents, à aller plus loin que les cadres réglementaires européens, et nous sommes déterminés à mesurer, à orienter et à mieux gérer nos impacts. Notre démarche s'appuie sur les 79 normes et indicateurs du Global Reporting Initiative (GRI Standards) – un organisme indépendant international – et sur la norme ISO 26000 de 2010.

	Aspect	Global Reporting Initiative	Description	ISO 26000	TCFD ⁽¹⁾	Pages de référence
Collaborateurs	Emploi	401-1	Recrutements de nouveaux employés			26
	Formation	404-1	Nombre moyen d'heures de formation par an par employé	✓		17
	Diversité et égalité des chances	405-1	Diversité au sein des organes de gouvernance et parmi les employés			18 et 26
		405-2	Ratio du salaire de base et de la rémunération des femmes et des hommes			26
Sécurité	Santé et sécurité au travail	403-1	Système de management de la santé et de la sécurité au travail	✓		19
		403-2	Identification des dangers, évaluation des risques et investigation des événements indésirables	✓		19 et 31
		403-4	Participation et consultation des travailleurs et communication relative à la santé et à la sécurité au travail	✓		19
		403-5	Formation des travailleurs à la santé et à la sécurité au travail	✓		19
		403-8	Travailleurs couverts par un système de management de la santé et de la sécurité au travail	✓		19
		403-9	Accidents du travail	✓		19
Éthique	Éthique et conformité des affaires	205-1	Évaluation des risques relatifs à la corruption (opérations)	✓		21
		205-2	Formation aux politiques et procédures de lutte contre la corruption	✓		21
		206-1	Comportements anticoncurrentiels, antitrust et pratiques de monopole			21
		408-1	Opérations et fournisseurs présentant un risque significatif lié au travail des enfants			21
		409-1	Opérations et fournisseurs présentant un risque significatif de travail forcé ou obligatoire			21
		412-2	Formation des employés aux politiques ou procédures relatives aux droits humains	✓		21

	Aspect	Global Reporting Initiative	Description	ISO 26000	TCFD ⁽¹⁾	Pages de référence
Environnement	Énergie	302-1	Consommation énergétique			8
		302-4	Réduction de la consommation énergétique	✓	✓	8
	Eau	303-5	Consommation d'eau	✓	✓	8
		Biodiversité	304-2	Impacts significatifs des activités, produits et services sur la biodiversité		
	Émissions	305-1	Émissions directes de GES (champ d'application 1)	✓	✓	8
		305-2	Émissions indirectes de GES (champ d'application 2)	✓	✓	8
		305-3	Autres émissions indirectes de GES (champ d'application 3)	✓	✓	8
		305-4	Intensité des émissions de GES		✓	8
305-5		Réduction des émissions de GES	✓	✓	8 et 30	
Communautés locales	Communautés locales	413-1	Activités impliquant la communauté locale (impact et programmes)	✓		14 et 15
Informations générales SYSTRA	Profil de l'organisation	102-1	Nom de l'organisation	✓		34
		102-2	Activités, marques, produits et services	✓		26
		102-3	Lieu géographique du siège	✓		34
		102-4	Lieu géographique des sites d'activité	✓		26
		102-6	Marchés desservis	✓		26
	Implication des parties prenantes	102-40	Liste des groupes de parties prenantes	✓		26
		102-42	Identification et sélection des parties prenantes	✓		26
		102-43	Approche de l'implication des parties prenantes	✓		17, 22 et 26
	Pratique de reporting	102-46	Définition du contenu du rapport et des périmètres de l'enjeu	✓		32
		102-47	Liste des enjeux pertinents	✓		26
		102-49	Modifications relatives au reporting	✓		32
		102-50	Période de reporting			32
		102-51	Date du rapport le plus récent	✓		32
		102-52	Cycle de reporting	✓		32
		102-54	Déclaration de reporting en conformité avec les normes GRI			28 et 29
		102-56	Vérification externe	✓		32

(1) Task Force on Climate-Related Financial Disclosures.

Tableau de correspondance des indicateurs

	2022	2023
Informations générales SYSTRA		
Chiffre d'affaires (M€)	902	1 071,6
Part du chiffre d'affaires de nos pays clés	92%	90%
Part du CA dans des projets ferroviaires ou grande vitesse	48%	43,5%
Part du CA dans des projets de mobilité urbaine	29%	23%
Part du CA dans d'autres types de projets	23%	33,5%
Environnement		
Empreinte carbone de SYSTRA (tCO ₂ e)	29 363	31 646
Émissions directes de GES (scope 1)	7,3%	5,8%
Émissions indirectes de GES (scope 2)	7,7%	7,4%
Autres émissions indirectes de GES (scope 3)	85%	86,7%
Part des achats de biens et de services	43,9%	39%
Part des déplacements professionnels et domicile-travail	32,5%	40,8%
Part de l'énergie des bâtiments	12,8%	11%
Part des achats d'actifs	8,7%	7,4%
Part des déchets	1,6%	1,5%
Part des autres émissions	0,5%	0,3%
tCO ₂ e en moyenne par collaborateur	3,3	3
Empreinte du numérique (tCO ₂ e)	1 647	1 785
Capital humain		
Nombre de collaborateurs	8 900	10 700
Croissance des effectifs	+8%	+20%
Femmes au sein des effectifs	25%	26,5%
Femmes au sein de la Global Leadership Team	27%	34%
Collaborateurs comprenant les valeurs de SYSTRA (l'excellence, les équipes connectées et l'audace)	87%	89%
Collaborateurs qui recommanderaient SYSTRA	87%	88%
Collaborateurs qui se disent fiers de travailler chez SYSTRA	88%	89%
Collaborateurs qui considèrent que SYSTRA s'engage en faveur du développement durable	79%	81%

	2022	2023
Capital humain (suite)		
Taux d'engagement de nos collaborateurs	81 %	83 %
Taux de collaborateurs ayant suivi une formation	+60 %	61 % (SA)/ 57 % (France)/ 54 % (Royaume-Uni et Irlande)/ 73 % (Inde)
Nombre d'heures de formation en moyenne par collaborateur	23 h (SA)/ 16 h (France)	31 h (SA)/ 14 h (France)/ 3 h (Royaume-Uni et Irlande)/ 2 h (Inde)
Index égalité femmes-hommes	82 (SA)	85 (SA)
Taux de personnes en situation de handicap (SYSTRA France)	3,09 %	2,84 %
Santé, sécurité et sûreté (3S)		
Taux de formation aux « 9 règles qui sauvent »	79 %	63 %
Taux de fréquence des accidents du travail en France	0,39	1,63
Incidents à haut potentiel de gravité affecté à notre personnel	8	3
Centricité client		
Clients qui recommanderaient SYSTRA	100 %	99 %
Note de satisfaction globale moyenne attribuée par nos clients (note sur 3)	2,5	2,5
Acteurs privés parmi nos clients	20 %	20 %
Acteurs publics et gestionnaires de réseaux parmi nos clients	80 %	80 %
Certification environnement ISO 14001	Oui	Oui
Certification lutte anticorruption ISO 37001	Oui	Oui
Certification santé et sécurité ISO 45001	Oui	Oui
Certification qualité ISO 9001 (France)	Oui	Oui
Éthique et conformité des affaires		
Collaborateurs formés au code de conduite anticorruption	82 %	88,3 %
Top management ayant renouvelé son engagement aux principes éthiques du Groupe	100 %	100 %

Méthodologie

SYSTRA est concerné par les obligations réglementaires de reporting extra-financier relatives à l'ordonnance n° 2017-1180 du 19 juillet 2018 et au décret pris en application de l'ordonnance n° 2017-1265 du 9 août 2017. La Déclaration de Performance Extra-Financière (DPEF) répond à ces obligations.

Ce rapport présente pour l'exercice 2023 les principaux enjeux et réalisations de SYSTRA en matière de développement durable. Pour établir le périmètre de reporting, il a été convenu de s'appuyer sur le périmètre de consolidation financière qui comprend l'ensemble des filiales du groupe SYSTRA. Les informations quantitatives communiquées sur les volets social et environnement concernent en majorité l'entité juridique SYSTRA SA et sa filiale française SYSTRA France, hors succursales, ce qui représente 2327 collaborateurs, soit 21,7% des effectifs du Groupe au 31 décembre 2023. La période de reporting correspond à l'année civile, du 1^{er} janvier au 31 décembre 2023. Les indicateurs environnementaux et sociaux peuvent présenter des limites méthodologiques du fait de la non-harmonisation des définitions, des pratiques locales et de la disponibilité de certaines données sur un périmètre restreint. SYSTRA s'inscrit dans une démarche de progrès et d'amélioration continue afin de renforcer le processus de reporting en interne et de fiabiliser les données que nous communiquons. Un protocole de reporting incluant les définitions des indicateurs ainsi que les différentes procédures de collecte et de consolidation des données est actualisé et partagé chaque année avec les contributeurs concernés.

Pour l'exercice 2023, les indicateurs clés de performance publiés par SYSTRA faisant l'objet de travaux de vérification par Mazars sont :

Informations sociales

- Effectif Groupe et répartition des salariés par sexe et par zone géographique.
- Index égalité femmes-hommes (SYSTRA SA, France).
- Part des femmes au sein de la Global Leadership Team, du Conseil de surveillance et dans le top 100 des managers du Groupe.
- Taux de salariés ayant reçu une formation pendant l'année (SYSTRA SA, France).
- Nombre d'heures de formation par salarié sur des sujets de formation majeurs (SYSTRA SA, France).
- Nombre d'incidents à haut potentiel (y compris ceux qui n'ont pas eu de séquences réelles) sur les collaborateurs, les constructeurs, les exploitants et les usagers des systèmes de transport en matière de supervision HSE, de sécurité technique et de sécurité de l'information.
- Taux de formation aux « 9 règles qui sauvent ».
- Taux de fréquence (SYSTRA SA, France).
- Taux de retour des lettres d'affirmation.
- Taux de participation à l'e-learning sur le code de conduite anticorruption⁽¹⁾.
- Taux de satisfaction des clients sur les projets⁽²⁾.

Informations environnementales

- Pays engagés dans la démarche de bilan carbone : Australie, Arabie saoudite, Brésil, Canada, Danemark AS (ex-Atkins), Émirats arabes unis, États-Unis, France, Inde, Italie, Norvège AS (ex-Atkins), Royaume-Uni et Irlande, Singapour, Suède (AB + ex-Atkins).
- Bilan carbone – Émissions directes et indirectes de GES par pays, comprenant : achat de mobilier, achat des équipements informatiques, achat de services, achat de véhicules, consommation d'énergie (scopes 1, 2 et 3), déchets, déplacements domicile-travail, déplacements professionnels⁽³⁾, fluides frigorigènes, restauration, usages du numérique (e-mails, OneDrive, SharePoint).

Les consommations dédiées aux projets que nous mettons en œuvre sont exclues de ce bilan carbone. Le bilan carbone des pays engagés a été réalisé sur des données réelles lorsqu'elles étaient disponibles sur les sites pérennes, les données complémentaires ont été extrapolées sur la base du nombre de collaborateurs présents dans le pays. Cette même extrapolation a été calculée pour les autres pays (ceux non engagés encore officiellement en 2023 dans la réalisation d'un bilan carbone annuel) afin de consolider des résultats au niveau du Groupe.

Le scope 3 pour le transport amont et aval n'est pas calculé car non applicable dans le cadre des activités du Groupe.

Les informations suivantes ont été exclues car non applicables dans le cadre des activités du Groupe : la lutte contre le gaspillage alimentaire, la lutte contre la précarité alimentaire, du respect du bien-être animal et d'une alimentation responsable, équitable et durable, les actions visant à promouvoir la pratique d'activités physiques et sportives, les actions visant à promouvoir le lien nation-armée et à soutenir l'engagement dans les réserves.

Acquisitions de sociétés par SYSTRA en 2023

- SYSTRA ANZ Holdings Pty Ltd a acheté les sociétés SYSTRA Bamser Holdings Pty Ltd et SYSTRA Bamser Pty Ltd.
- SYSTRA Iberica Consultoria E Ingenieria SL a acheté SYSTRA Subterra Ingenieria S.L.U.
- SYSTRA SA à Directoire et à Conseil de surveillance a acheté SYSTRA Danmark AS, SYSTRA Norge AS et Scandinavia Rail & Verification ApS.

(1) La donnée calculée a été arrêtée en date du 7 novembre 2023 en raison de la mise en ligne d'une nouvelle version de cet e-learning.

(2) L'entité Nordics a été exclue pour le calcul de cet indicateur.

(3) Déplacements professionnels : pour le Royaume-Uni et l'Irlande, la catégorisation des trajets suit la définition du Département de l'Environnement, de l'Alimentation et des Affaires rurales (Defra) et non celle de l'Ademe.

Note : nos pays clés sont : Arabie saoudite, Asie, Australie et Nouvelle-Zélande, Brésil, Canada, Danemark, Égypte, États-Unis, France, Inde, Italie, Royaume-Uni et Irlande, Suède.



Direction du Développement Durable
et Direction de la Communication
Conception et création : **HAVAS** Paris
Publication : avril 2024

Illustration : Levente

Crédits photo : Christel Sasso (CAPA), CAPA, Getty Images
et photothèque SYSTRA.

Ce rapport est imprimé sur du papier Fedrigoni X-Per,
certifié FSC® Mixte.



Une question concernant le développement durable ?



Contactez-nous :
makeadifference@systra.com

SYSTRA

72-76, rue Henry-Farman
75015 Paris – France
Tél. : +33 (0)1 40 16 61 00
systra.com