

L'ESSENTIEL

2020 - 2021



SYSTRA

systra.com

Notre Groupe



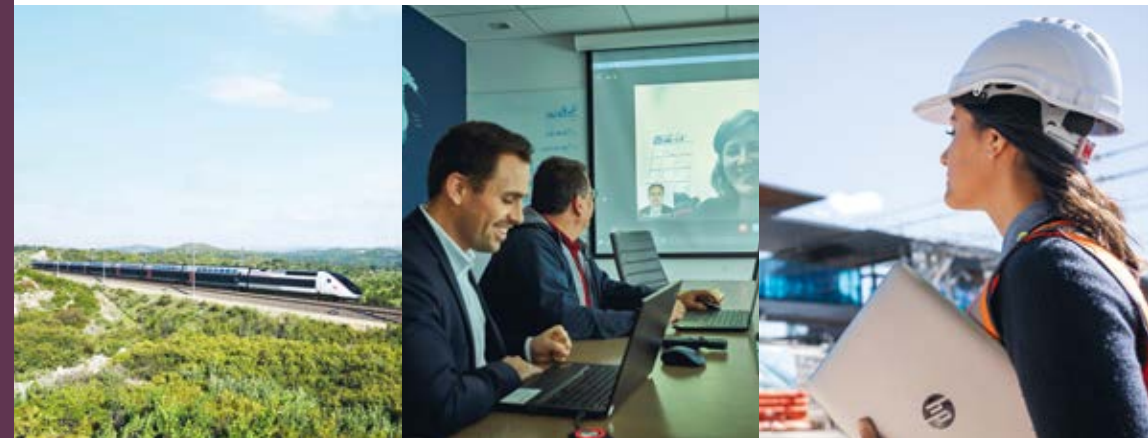
**Notre mission : fournir
aux populations des solutions
de transport sûres et durables.**



« Notre ambition est d'être la signature de référence pour les solutions de transport. C'est faire en sorte qu'on pense à SYSTRA pour sa façon unique de mettre en œuvre les projets de mobilité, sa capacité à aller chercher les meilleures expertises et à les mettre en mouvement pour aller toujours plus loin. »

Pierre Verzat, Président du Directoire

Nos valeurs



L'EXCELLENCE

Ancrée dans notre culture d'ingénieur, l'excellence est à la fois un objectif et une façon de faire. Nos clients sont ambitieux et exigeants. Notre engagement à concevoir les meilleures solutions dans les meilleures conditions est une promesse de confiance, de performance et de durabilité.

LE TRAVAIL EN ÉQUIPE

Nous connectons nos expertises à travers l'ensemble du Groupe et les coordonnons pour répondre aux problématiques les plus complexes. En dépassant les singularités culturelles et techniques, nous créons des équipes unies autour d'un même objectif, au sein desquelles le talent de chacun fait la réussite de tous.

L'AUDACE

Les projets que nous accompagnons transforment en profondeur la mobilité. Par notre capacité d'innovation et notre savoir-faire en gestion de projets, nous apportons à nos clients des réponses nouvelles et l'audace nécessaire au changement. Nous nous devons de penser, concevoir, imaginer aujourd'hui les solutions de mobilité de demain.

Notre offre



Nous sommes présents sur toutes les solutions de transport et nous accompagnons nos clients tout au long du cycle de vie de leurs projets.



BUS & BHNS



TRAMWAYS



FERROVIAIRE



MÉTROS



GRANDE VITESSE



TÉLÉPHÉRIQUES
URBAINS



PONTS



GARES &
STATIONS



STRUCTURES
SOUTERRAINES



ROUTES
& AUTOROUTES



SOLUTIONS DIGITALES
& NOUVELLES MOBILITÉS



CONSEIL



MANAGEMENT DE PROJET



ÉTUDES DE CONCEPTION & DE RÉALISATION



SUPERVISION DES TRAVAUX



ESSAIS & MISE EN SERVICE



INGÉNIERIE D'EXPLOITATION
& DE MAINTENANCE

Notre conception de l'innovation



L'innovation chez SYSTRA est un moyen de mieux servir nos clients et tous les utilisateurs des solutions de mobilité. Nous nous efforçons sans cesse de transformer nos offres de service afin de mieux répondre à leurs besoins et enjeux.

1

RENFORCER LA COHÉSION SOCIALE ET TERRITORIALE

L'émergence de nouveaux services de mobilité doit servir tous les besoins. Le transport public est un levier de réduction des inégalités sociales et territoriales. L'innovation peut servir ces objectifs en faisant évoluer l'architecture de transport : plus cohérente et connectée, elle doit faciliter les déplacements et le passage d'un mode à l'autre. L'idée de Mobility as a Service (MaaS) agrège des questions relatives à la technologie, à la planification, aux données, et décuple notre rôle de conseil. L'enjeu est de déterminer la valeur ajoutée des solutions de transport et leurs modalités d'intégration grâce à la technologie. Automatisation, plateformes digitales, politiques de tarification, véhicules autonomes partagés, c'est une équation socio-économique à plusieurs facteurs.



2

AMÉLIORER LES PERFORMANCES ET LA SÉCURITÉ DES SYSTÈMES DE TRANSPORT

La croissance démographique des villes pèse de tout son poids sur les infrastructures de transport à qui l'on demande toujours plus dans des environnements très contraints. Beaucoup de nos clients doivent faire face à des flux de passagers en constante augmentation et à des schémas de fréquentation complexes du fait de la diversité des usages. Ils doivent dans le même temps assurer la rentabilité de leurs infrastructures et la qualité de service. L'innovation sur ces problématiques permet de trouver le juste équilibre entre offre et demande, entre performance, disponibilité et sécurité. Les enjeux autour de la cybersécurité, l'optimisation de l'utilisation de la donnée dans la maintenance, la gestion des données d'actifs ou la transformation des systèmes existants vers des architectures techniques orientées données sont particulièrement importants pour nos clients.



3

CONCEVOIR ET PROMOUVOIR DES SOLUTIONS DURABLES POUR LE CHANGEMENT CLIMATIQUE

La mobilité décarbonée est un levier essentiel dans la lutte contre les changements climatiques et les défis environnementaux. Elle est devenue une composante importante du développement des villes et un support de développement des territoires. Elle est aussi une attente forte de la société civile et un axe central des politiques publiques d'investissement et de relance. Innovation et technologie sont des outils précieux pour améliorer la performance carbone des infrastructures existantes et intégrer les enjeux environnementaux au dimensionnement et à la planification des projets.

Des solutions comme notre outil Carbontracker permettent de calculer l'empreinte carbone d'un projet dès sa conception et d'aider les décideurs dans leurs choix responsables.



4

TIRER PROFIT DE LA TRANSFORMATION NUMÉRIQUE

La digitalisation transforme rapidement et en profondeur tous les aspects de la mobilité. L'émergence de nouvelles technologies fait naître autant d'usages que de défis pour nos clients. Forts de notre expertise métier historique, nous les accompagnons dans la mise en œuvre de nouvelles technologies qui bénéficieront à leurs activités. Ainsi, nous mettons le BIM au cœur de nos projets d'ingénierie pour renforcer la collaboration et la qualité de la conception, mais également pour servir les besoins du futur exploitant ou mainteneur, en structurant les informations d'actifs dès la conception, assurant de cette manière la continuité numérique tout au long du cycle de vie.



Notre approche du développement durable



Notre approche du développement durable est ancrée sur les attentes de nos parties prenantes et sur l'amélioration continue de notre performance. À travers nos activités d'ingénierie, nous nous engageons à réduire significativement notre empreinte environnementale et à contribuer activement aux ODD des Nations unies.

1

TERRITOIRES ET POPULATIONS

Servir en donnant confiance et en proposant des solutions à faible émission de carbone pour lutter contre le changement climatique et améliorer les conditions de vie des populations.

2

ENVIRONNEMENT

Promouvoir auprès de nos clients des trajectoires bas carbone en proposant des solutions à faible émission adaptées aux enjeux du changement climatique.

3

CLIENTS

Assurer la satisfaction des clients et établir avec eux une relation de confiance étroite et de long terme.

4

COLLABORATEURS

Promouvoir l'engagement et le bien-être en offrant un environnement de travail favorable au dialogue et à la collaboration, qui permet aux collaborateurs de développer leur potentiel et de s'épanouir.

5

ACTIONNAIRES

Améliorer nos performances financières pour une croissance rentable à long terme.

Contribution de SYSTRA aux Objectifs de Développement Durable des Nations unies

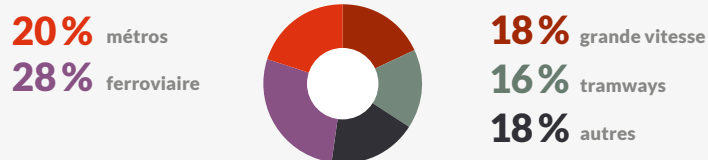
SYSTRA contribue plus particulièrement, au regard de ses activités d'ingénierie, à l'atteinte des 5 Objectifs de Développement Durable de l'ONU suivants :



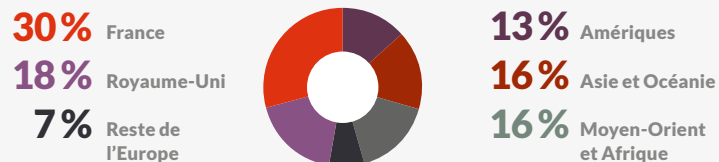
Chiffres clés



RÉPARTITION DU CHIFFRE D'AFFAIRES PAR MODE DE TRANSPORT



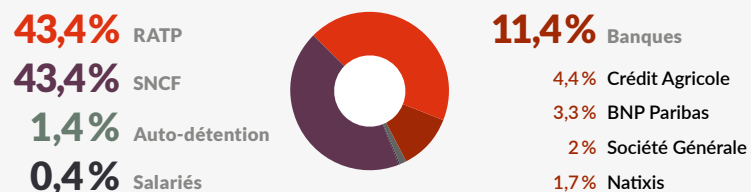
RÉPARTITION DU CHIFFRE D'AFFAIRES PAR ZONE GÉOGRAPHIQUE



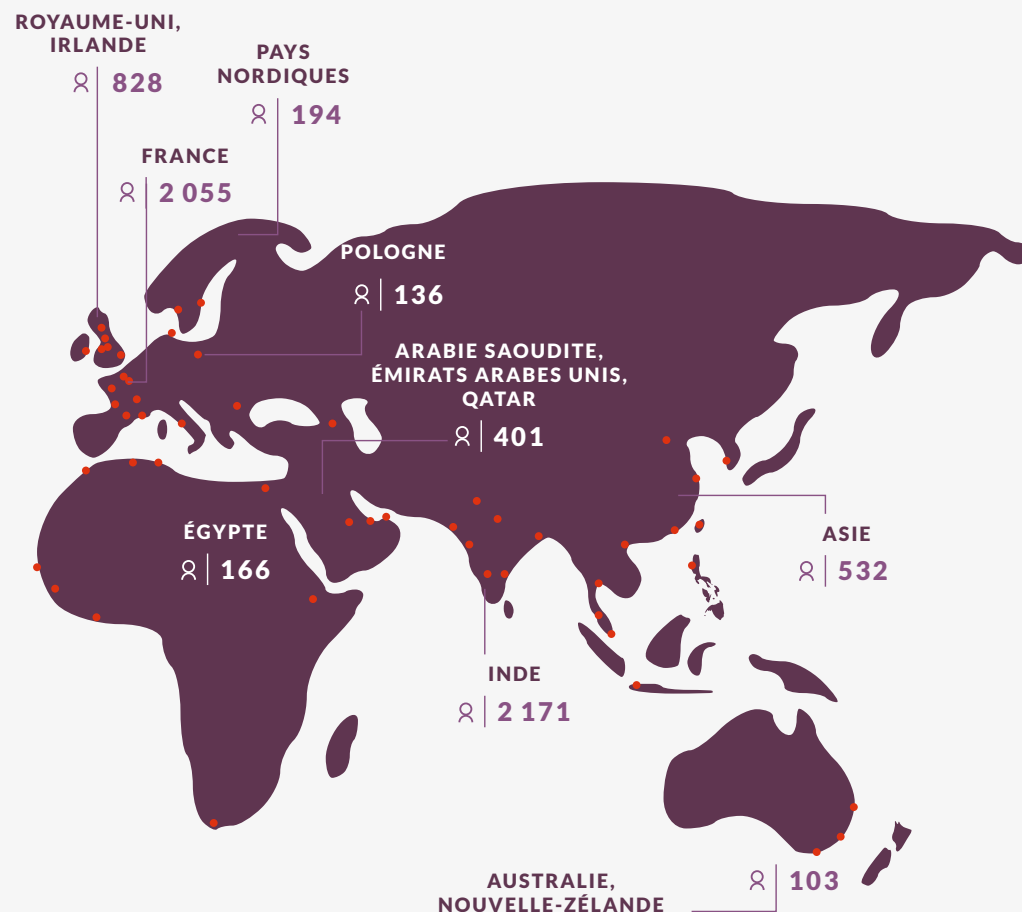
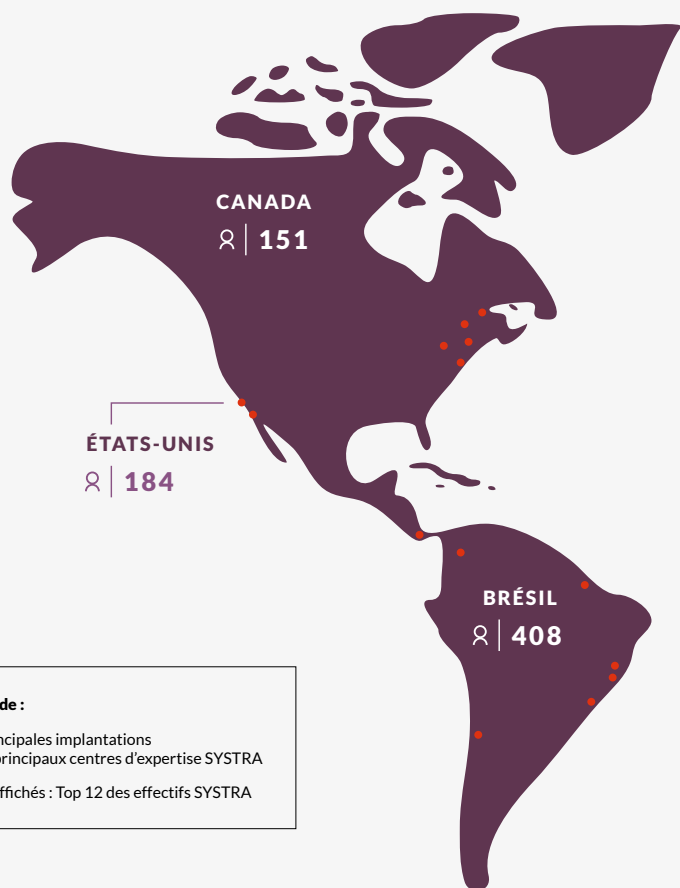
NOS CLIENTS



STRUCTURE DE L'ACTIONNARIAT



NOTRE RÉSEAU INTERNATIONAL : DES ÉQUIPES DÉPLOYÉES DANS LE MONDE ENTIER



Légende :

- Principales implantations et principaux centres d'expertise SYSTRA

Pays affichés : Top 12 des effectifs SYSTRA

7 542
collaborateurs
+ 40 %
de croissance
des effectifs entre
2015 et 2020

668 M€
chiffre d'affaires
2020

726 M€
d'entrées
en commandes

+ de 60 ans
d'expertise dans
les transports

50 %
des lignes à grande
vitesse en service
dans le monde

Métros :
1 sur 2
conçu dans
le monde

Classements *Engineering News-Record* (ENR)

#4 Mass transit & rail* #8 Bridges* #10 Transportation** #29 International Design Firms**

* Classement publié en décembre 2020, basé sur le chiffre d'affaires 2019. ** Classement publié en août 2021, basé sur le chiffre d'affaires 2020.

Les cartes présentées dans ce document public ont pour unique objectif d'illustrer l'organisation des activités opérationnelles propres à SYSTRA. Elles ne sauraient refléter une quelconque intention d'émettre une opinion concernant des questions géopolitiques. SYSTRA, ses filiales et ses succursales ne peuvent en aucun cas être tenues responsables des interprétations qui pourraient en être faites.

Contrats clés remportés en 2020



ÉMIRATS ARABES UNIS

ETIHAD RAIL 4

Nos équipes *Design & Build* ont remporté un second lot d'études d'exécution pour le plus grand projet ferroviaire actuellement en cours au Moyen-Orient. Cette ligne va permettre de transporter par le rail près de deux millions de conteneurs et 30 millions de tonnes de matériaux de construction chaque année vers Abu Dhabi et Dubaï.

FRANCE

LIGNE NOUVELLE PROVENCE CÔTE D'AZUR 5

SYSTRA a décroché fin 2020 un accord-cadre mono-attributaire pour ce grand projet ferroviaire entre Marseille et Nice, en groupement avec Egis. Première mission confiée : la réalisation des études de conception technique environnementale et d'exploitation sur une durée de 13 mois, dans le cadre du dossier d'enquête publique.

THAÏLANDE

LGV 3 AÉROPORTS

Le concessionnaire privé EHSR a confié à SYSTRA les missions de Concept Design et d'assistance au management de projet dans la réalisation d'une ligne de 220 km reliant trois aéroports internationaux sur la côte du golfe de Thaïlande.



Urbain

ÉTATS-UNIS

BART DE SAN FRANCISCO 1

SYSTRA va travailler à l'automatisation CBTC (*Communication Based Train Control*) des rames du Bay Area Rapid Transit (BART), le réseau de transport ferroviaire desservant l'agglomération de la baie de San Francisco. Ce contrat de *Design Services During Construction* (DSDC) porte sur la modernisation des équipements de contrôle, l'un des programmes les plus complexes jamais entrepris en Amérique du Nord.

DANEMARK

S-TOG DE COPENHAGUE 2

Le groupement intégré composé de Cowi, Parsons et SYSTRA a été choisi par l'opérateur danois DSB pour un contrat-cadre de huit ans prévoyant des services d'ingénierie et de conseil relatifs à l'automatisation du S-Tog, le réseau express du Grand Copenhague. Cette transformation fera du nouveau système de transport l'un des plus vastes et des plus rapides du monde dans sa catégorie.

INDE

MÉTRO DE MUMBAI 3

À Mumbai, SYSTRA a décroché le déploiement d'un système CBTC pour trois corridors du réseau suburbain. Celui-ci concentre la moitié des déplacements des habitants, et dessert plus de 450 km. De plus, nos équipes ont créé l'image de marque de l'ensemble des stations du réseau de métro, qui est appelé à devenir l'un des plus fréquentés au monde.

ITALIE

MONORAIL DE GÈNES

SYSTRA-SOTECNI sera mandataire d'une joint-venture pour la réalisation de l'étude de faisabilité technique et économique ainsi que des études préliminaires de la toute première ligne de monorail du pays. Elle reliera la future gare ferroviaire d'Erzelli au sommet d'une colline hébergeant un campus universitaire, un pôle technologique, un hôpital et des quartiers résidentiels.

FRANCE/ITALIE

TUNNEL EURALPIN LYON-TURIN 6

SYSTRA a remporté une seconde maîtrise d'œuvre pour le tunnel Lyon-Turin, l'un des plus importants projets d'infrastructure ferroviaire en cours en Europe. Les équipes françaises et italiennes travaillent sur un tronçon de 10 km, la seule section bitube souterraine de ce futur tunnel transfrontalier.

BRÉSIL

ÉTUDES POUR LA BANQUE NATIONALE DE DÉVELOPPEMENT ÉCONOMIQUE ET SOCIAL

SYSTRA a décroché le plus grand contrat de conseil de son histoire au Brésil. Mené en groupement avec GPO, Cescon et Rhein, le projet couvre la réalisation des études de modélisation en vue de la concession de lignes ferroviaires publiques sur plusieurs réseaux urbains majeurs (Natal, Recife, João Pessoa, Belo Horizonte, Maceió et Porto Alegre).

Tunnel

Conseil

Quelques projets emblématiques



GRAND PARIS EXPRESS

FRANCE



Le Grand Paris Express est le plus grand projet de transport urbain d'Europe. Avec ses 68 nouvelles gares et 200 km de lignes, ce nouveau réseau doit ouvrir un nouveau chapitre du développement de la région parisienne. Au plus fort du chantier, jusqu'à 21 tunneliers seront en action simultanément au cœur d'un territoire déjà très dense en réseaux.



MÉTRO DE SANTIAGO

CHILI



SYSTRA accompagne le développement du métro de la capitale chilienne depuis les toutes premières études, réalisées en 1967, dans le but de répondre aux besoins générés par la croissance de la ville. Le Groupe est associé à la réalisation des six lignes que compte le réseau, qui atteint aujourd'hui 142 km de lignes dont trois automatiques, 136 stations, et qui dessert 1,1 million d'habitants, ce qui en fait le deuxième plus grand réseau d'Amérique latine.



PONT DE SUBIYAH

KOWEÏT



Le pont Sheikh Jaber Al-Ahmad Al-Sabah transforme les déplacements dans la baie du Koweït et détient le record du monde de la plus longue section offshore, avec 34,1 km de route construite au-dessus de la mer. Il s'inscrit dans la stratégie de développement du pays pour se placer au rang de ses voisins émiratis et saoudiens, et réactiver des routes d'échanges millénaires entre l'Asie et l'Europe.

ACCORD CADRE AFD

MONDE



L'Agence française de développement (AFD) finance des projets d'infrastructures de mobilité durable dans de nombreux pays. Pour son accord cadre *Mobilize Your City*, elle nous a confié la conception de plans de transport, d'études de faisabilité, ainsi que des missions de conseil stratégique, notamment pour les projets de Douala au Cameroun, de Saint-Domingue en République Dominicaine ou de Kochi en Inde.

HIGH SPEED 2

ROYAUME-UNI



Le projet High Speed 2 reliera Londres aux grandes villes du nord du Royaume-Uni, Birmingham, Manchester et Leeds. HS2 permettra ainsi d'augmenter la capacité des transports et la connectivité au sein du territoire, en reliant efficacement huit des dix plus grandes villes du pays. Projet colossal et à haute valeur environnementale, il mobilise chez SYSTRA 700 collaborateurs de nos centres de production répartis dans sept pays différents.



ÉLECTRIFICATION D'UN RÉSEAU DE BUS

CANADA

6

RTC, le Réseau de transport de Québec, doit électrifier une flotte de 600 bus. SYSTRA Canada accompagne l'opérateur depuis 2019 pour définir l'approche stratégique de cette électrification qui verra intervenir la refonte complète du réseau d'autobus sous dix ans du fait de l'ouverture d'une nouvelle ligne de tramway à laquelle SYSTRA participe également.



MÉTRO DE NEW YORK

ÉTATS-UNIS

7

Les autorités de NYCT (New York City Transit) ont choisi l'expertise de SYSTRA en système de pilotage automatique des trains (CBTC) pour l'automatisation de plusieurs lignes, notamment la Culver Line dans le quartier de Brooklyn, et la 8th Avenue Line dans le quartier de Manhattan. SYSTRA est également fortement mobilisé sur les projets de mise en accessibilité du métro de New York avec trois missions qui nous ont été confiées.

TRAMWAY DE TOURS

FRANCE

8

Après avoir travaillé à la conception et la réalisation de la première ligne il y a neuf ans, SYSTRA a été choisi pour être le maître d'œuvre de la seconde ligne du réseau de tramway de l'agglomération tourangelle. Avec 12,5 km de lignes nouvelles et 22 stations pour une mise en service en 2025, cette nouvelle ligne signe la transformation de la mobilité à l'échelle de la ville et son territoire.





© Juillet 2021. Direction de la Communication SYSTRA.

Crédits photo : Yukiko Noritake / ©GettyImages_Peter Burnett ; Kit Honum / EyeEm ; SJPailkar ; Cédric Kerjan ; lucentius ; Natalia Catalina ; ©EtihadRail ; ©Caroline Moureaux - TELT ; ©Société du Grand Paris / BIG & Silvio d'Ascia ; ©HDEC ; ©HS2 Ltd. ©CAPA Pictures_Christian Fleury ; Christel Sasso ; Gavin Jowitt ; Ty Stange ; Lucas Schifres ; ©United Nations ; ©SNCF_Alex Profit.

Conception et production : La nouvelle

Ce document est imprimé sur du papier issu de forêts durablement gérées.